

Gripare, runda, Form M

Artikelbeskrivning/produktbilder



Beskrivning

Material, utförande:

Form M verktygsstål, med hårdmetallräffling, brunerat.

Anmärkning:

Griparna och insatserna är lämpliga för montering i hållarmar, griparsystem, spännanordningar, spännbackar och pendelstöd. Vid användning av gripare överförs mycket höga vridmoment och hållkrafter över genomsnittet, även vid hårda material och ojämna ytor.

Gripare och insatser kan monteras i pendelstöden nedan:

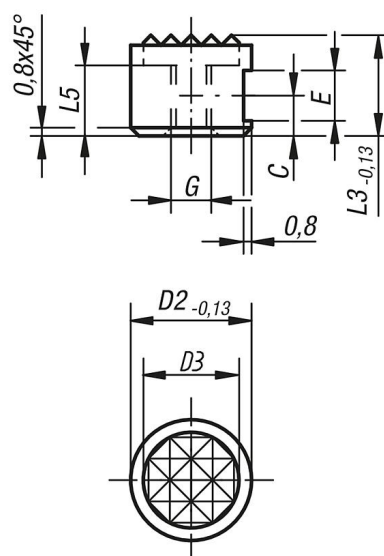
Beställningsnummer K0285.117X022 till K0285.936X036

Beställningsnummer K0289.110X015 till K0289.924X100

Beställningsnummer K0291.120X030 till K0291.924X080

Ritningar

Form M
gripare avplanad,
med räffling av hårdmetall



Artikelöversikt

Beställningsnr.	G	D2	L3	Form	D3	L5	C	E
K0385.10107	M5	10	10	M	7,9	6	4,5	4,75
K0385.10127	M5	10	12	M	7,9	8	6	4,75
K0385.12107	M5	12	10	M	9,5	6	4,5	4,75
K0385.12127	M5	12	12	M	9,5	7	6	4,75
K0385.16107	M6	16	10	M	12,7	6	4,5	4,75
K0385.16127	M6	16	12	M	12,7	8	6	4,75
K0385.20107	M6	20	10	M	15,9	6	4,5	4,75
K0385.20127	M6	20	12	M	15,9	8	6	4,75
K0385.25107	M6	25	10	M	19	6	4,5	4,75
K0385.25127	M6	25	12	M	19	8	6	4,75

