

Spårmuttrar i stål DIN 70852

Artikelbeskrivning/produktbilder



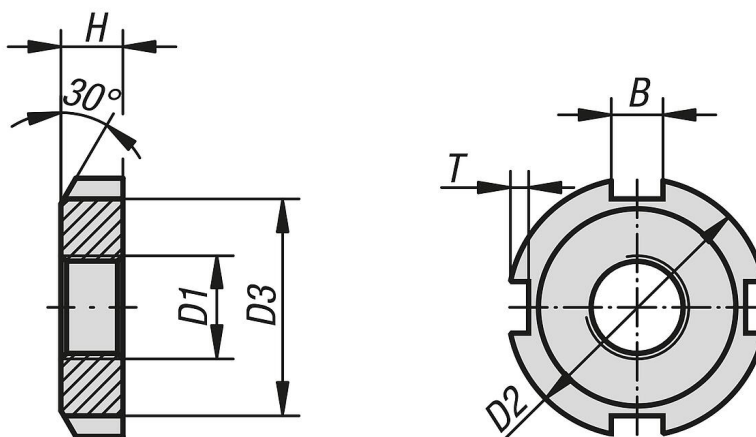
Beskrivning

Material:
Stål 1.0503.

Utförande:
Blankt stål.
Förzinkat stål.

Anmärkning:
Spårmuttrarna används huvudsakligen för att fästa lager på en axel.
Dessutom kan spårmuttrarna användas för att säkra kugghjul, remskivor och andra maskinkomponenter.

Ritningar



Artikelöversikt

Spårmuttrar i stål DIN 70852

Beställningsnr.	Grundkroppens yta	D1	D2	D3	H	B=Spårbredd	T
K2059.010	blank	M10x1	20	16	5	4,5	1,8
K2059.012	blank	M12x1,5	22	18	6	4,5	1,8
K2059.014	blank	M14x1,5	24	20	6	4,5	1,8
K2059.016	blank	M16x1,5	28	23	6	5,5	2,3
K2059.018	blank	M18x1,5	30	25	6	5,5	2,3
K2059.020	blank	M20x1,5	32	27	6	5,5	2,3
K2059.022	blank	M22x1,5	36	30	7	6,5	2,8
K2059.024	blank	M24x1,5	38	32	7	6,5	2,8
K2059.026	blank	M26x1,5	40	34	7	6,5	2,8
K2059.028	blank	M28x1,5	42	36	7	6,5	2,8
K2059.030	blank	M30x1,5	44	38	7	6,5	2,8
K2059.032	blank	M32x1,5	48	41	8	7	3,3
K2059.035	blank	M35x1,5	50	43	8	7	3,3
K2059.038	blank	M38x1,5	54	47	8	7	3,3
K2059.040	blank	M40x1,5	56	49	8	7	3,3
K2059.042	blank	M42x1,5	60	52	8	8	3,3
K2059.045	blank	M45x1,5	62	54	8	8	3,3
K2059.048	blank	M48x1,5	65	57	8	8	3,3
K2059.050	blank	M50x1,5	68	60	8	8	3,3

Spårmuttrar i stål DIN 70852

Artikelöversikt

Beställningsnr.	Grundkroppens yta	D1	D2	D3	H	B=Spårbredd	T
K2059.052	blank	M52X1,5	70	62	8	8	3,3
K2059.055	blank	M55X1,5	75	67	8	8	3,3
K2059.060	blank	M60x1,5	80	71	9	11	4,3
K2059.065	blank	M65X1,5	85	76	9	11	4,3
K2059.070	blank	M70X1,5	90	81	9	11	4,3
K2059.075	blank	M75X1,5	95	86	10	11	4,3
K2059.080	blank	M80X1,5	100	91	10	11	4,3
K2059.10	förzinkat	M10x1	20	16	5	4,5	1,8
K2059.12	förzinkat	M12x1,5	22	18	6	4,5	1,8
K2059.14	förzinkat	M14x1,5	24	20	6	4,5	1,8
K2059.16	förzinkat	M16x1,5	28	23	6	5,5	2,3
K2059.18	förzinkat	M18x1,5	30	25	6	5,5	2,3
K2059.20	förzinkat	M20x1,5	32	27	6	5,5	2,3
K2059.22	förzinkat	M22x1,5	36	30	7	6,5	2,8
K2059.24	förzinkat	M24x1,5	38	32	7	6,5	2,8
K2059.26	förzinkat	M26x1,5	40	34	7	6,5	2,8
K2059.28	förzinkat	M28x1,5	42	36	7	6,5	2,8
K2059.30	förzinkat	M30x1,5	44	38	7	6,5	2,8
K2059.32	förzinkat	M32x1,5	48	41	8	7	3,3
K2059.35	förzinkat	M35x1,5	50	43	8	7	3,3
K2059.38	förzinkat	M38x1,5	54	47	8	7	3,3
K2059.40	förzinkat	M40x1,5	56	49	8	7	3,3
K2059.42	förzinkat	M42x1,5	60	52	8	8	3,3
K2059.45	förzinkat	M45x1,5	62	54	8	8	3,3
K2059.48	förzinkat	M48x1,5	65	57	8	8	3,3
K2059.50	förzinkat	M50x1,5	68	60	8	8	3,3
K2059.52	förzinkat	M52X1,5	70	62	8	8	3,3
K2059.55	förzinkat	M55X1,5	75	67	8	8	3,3
K2059.60	förzinkat	M60x1,5	80	71	9	11	4,3
K2059.65	förzinkat	M65X1,5	85	76	9	11	4,3
K2059.70	förzinkat	M70X1,5	90	81	9	11	4,3
K2059.75	förzinkat	M75X1,5	95	86	10	11	4,3
K2059.80	förzinkat	M80X1,5	100	91	10	11	4,3