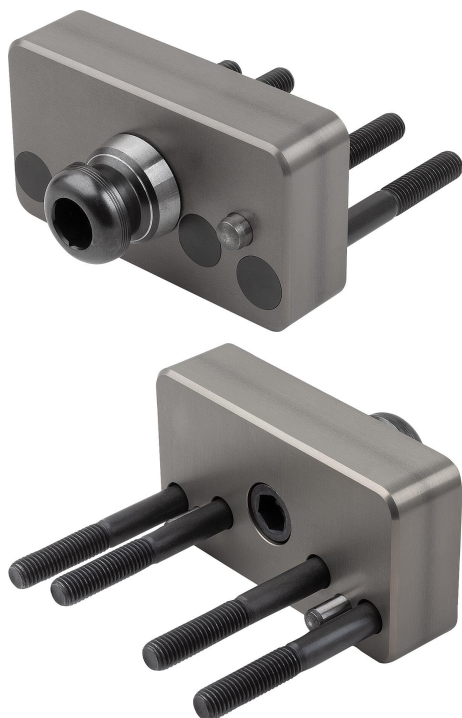


Pallkoppling för UNILOCK spännmodul EGM 110-75

Artikelbeskrivning/produktbilder



Beskrivning

Material:

Aluminium.

Anmärkning:

Pallkopplingen för UNILOCK spännmodul EGM 110-75 fungerar som gränssnitt mellan spännpall och spännmodul vid robotautomation. Tack vare pallkopplingens kompakta konstruktion kan pallen belastas extremt nära maskinbordet.

Pallkopplingen dras in via UNILOCK spännbultar av spännmodulen på roboten. Vridsäkringen för den mellersta långsgående axeln sker via ett cylinderstift fram till pallkopplingen.

Montage:

Vid monteringen av pallkopplingen på pallen måste maximalt åtdragningsmoment för fästskruvarna beaktas.

Åtdragningsmoment för fästskruvar DIN EN ISO 4762 M12 10.9: 92 Nm.

Fördelar:

- Kompakt konstruktion.
- Låg vikt.
- Positioneras via kona.

Leveransomfattning:

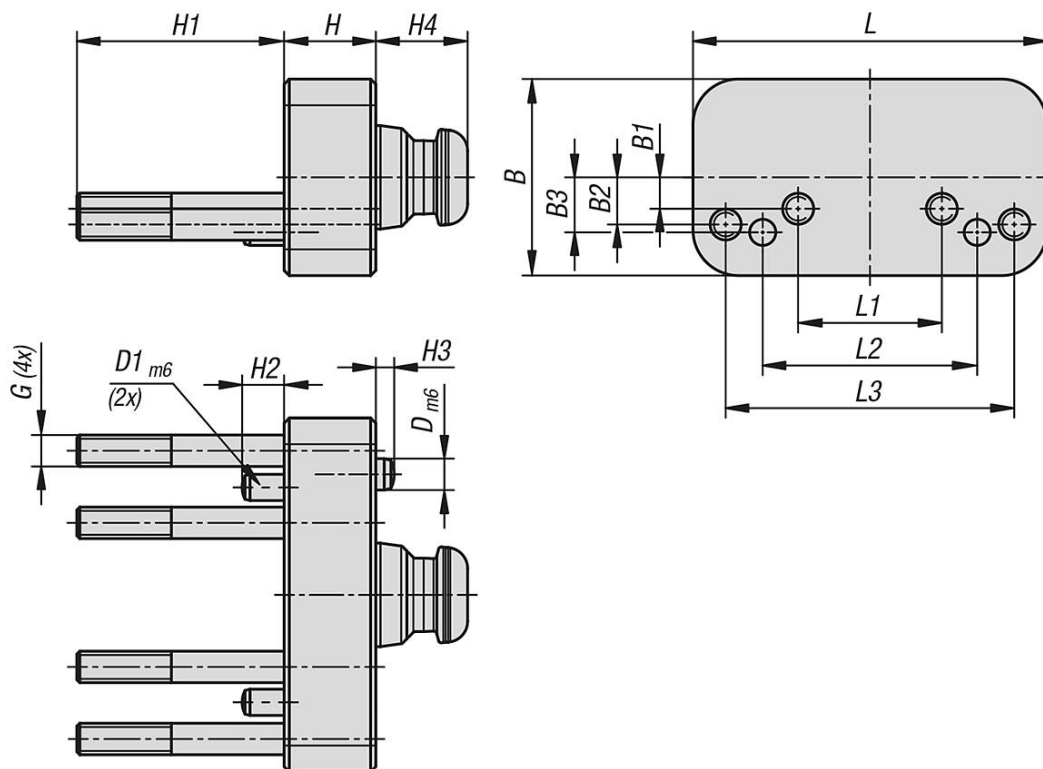
- 1x pallkoppling med spännbult.
- 4x fästskruvar DIN EN ISO 4762 M12 10.9.

Tillbehör:

UNILOCK spännmodul EGM 110-75 (K1973).

Pallkoppling för UNILOCK spänmodul EGM 110-75

Ritningar



Artikelöversikt

Pallkoppling för UNILOCK spänmodul EGM 110-75

Beställningsnr.	Form-typ	B	B1	B2	B3	D	D1	G	H	H1	H2	H3	H4	L	L1	L2	L3
K2046.1350750351	med vridsäkring	75	12	18	21	12	10	M12	35	79	16	7	35	135	55	82	110