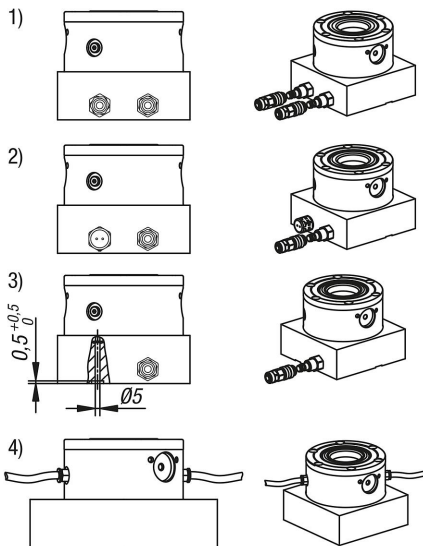
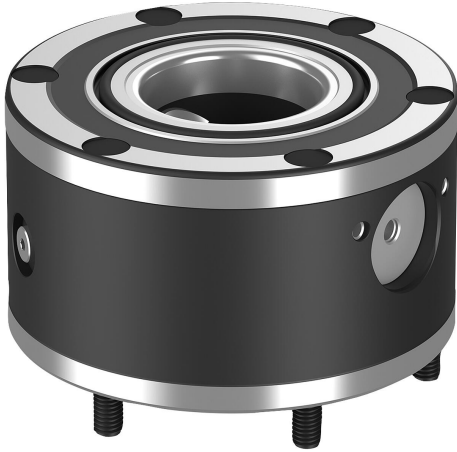


UNILOCK spännmodul ASM 99

Artikelbeskrivning/produktbilder



Beskrivning

Material:

Sätthärtningsstål.

Utförande:

Funktionsytor sätthärdade och slipade.

Anmärkning:

UNILOCK-spännmodulerna kan monteras i maskinbord, i fixturer (plattor, kuber, torn osv.) med eller utan övermått i alla lägen.

UNILOCK spännmoduler ASM 99 är särskilt lämpade för smala stickmått. Eftersom UNILOCK spännmodul ASM 99 är en påbyggnadsmodul blir påbyggnadshöjden 56 mm med spännmodulen. Spännmodulerna kan även sänkas ned helt i en fixturplatta eller integreras och monteras i maskinbordet. Via den integrerade avläsningsfunktionen kan spännskjutdelens läge registreras som "öppen".

Den pneumatiska aktiveringen av spännmodulerna kan ske enskilt eller gemensamt. På så sätt kan ett nollpunktsspännsystem utformas individuellt.

Genom den modulära uppbyggnaden kan spännmodulernas antal och avstånd anpassas optimalt till uppgiften. Omställningstiderna förkortas betydligt, vilket i sin tur gör att maskinen kan vara igång längre.

De höga spännkrafterna alstras av det integrerade fjäderpaketet (enheten spänns utan tryck).

Lossningen sker pneumatiskt.

Hela dragkraften bibehålls även om trycket faller eller tryckluftsförsörjningen varierar.

Alla spännmoduler har en turbofunktion som standard. Genom en kort luftimpuls i "turbo"-luftanslutningen ökar den normala dragkraften, som nås via fjädrarna, tydligt igen. Därför fungerar spännmodulerna även mycket bra för tung skärande bearbetning.

Turbofunktionen rekommenderas för att nå maximal dragkraft.

Följande hållkrafter är möjliga med UNILOCK-spännbultar i kombination med fästskruvarna M10, M12, M16:

- Hållkraft (M10) 35 000 N

- Hållkraft (M12) 50 000 N

- Hållkraft (M16) 75 000 N

Hållkraft med cylinderskriv DIN EN ISO 4762-12.9.

Spännbultarna får endast spännas i kombination med en monterad växelenhet i spännmodulen.

Tack vare en genomgående storlek på spännbultarna för alla spännmoduler och kompatibilitet med modulspännsystem 80 för 5-axlig bearbetning kan många användningsmöjligheter kombineras.

Tekniska data

- Dragkraft med turbo på 18 kN.

- Systemtryck: 6 bar, oljad luft.

- Uppreppningsnoggrannhet $\leq 0,005$ mm.

- Temperaturområde 5° till 60° C.

Montage:

Se monteringskontur.

Fördelar:

- Kompakt konstruktion.
- Lämpat för smala stickmått.
- Funktion för avläsning om spännskjutdelen är "öppen".
- Turbofunktion standard.
- Uppreppningsnoggrannhet $\leq 0,005$ mm.
- Positioneras via kona.
- Höga dragkrafter.
- Optimerade omställningstider.

Leveransomfattning:

1x spännmodul.

- 2x O-ring $\varnothing 4,5 \times 1,50$ för medietillförsel.
- 1x O-ring $\varnothing 4,5 \times 1,50$ för avläsningsfunktion.
- 6x fästskruvar.
- 6x täcklock för fästskruvar.

Tillbehör:

- UNILOCK spännbult K0967, K1471, K1974, K1975.
- UNILOCK skyddsbult för spännmodul K1010.

Observera:

Rekommenderad nominell slangbredd:

- Upp till fyra spännmoduler nominell slangbredd 6 mm.
- Från och med fem spännmoduler nominell slangbredd 8 mm.

Funktionsprincip:

Spännmodulerna kan antingen anslutas via bottenplattans anslutningar eller i gänganslutningen direkt på spännmodulen.

För att garantera spännskjutdelens funktion måste övre kolvkammaren luftas via "turbo"-luftanslutningen.

Det finns fyra sätt att göra detta:

- 1) Ansluta och använda turbofunktionen i basplattan bredvid anslutningen "Öppna". På så sätt kan spännmodulen efterspännas med en kort luftimpuls vid behov.
(Rekommenderas)
- 2) Enkelt borrhål för att få ut luften i bottenplattan som turboanslutningen är ansluten till. För att försluta hålet så att ingen smuts kommer in får man inte använda en anslutning med spärrfunktion, utan i stället måste en luftningsskruv användas.
- 3) I det tredje fallet måste kolvkammaren luftas via ett hål som ansluter genom ett tvärspar under bottenplattan. Hålet måste möta turboanslutningen så att luftningen kan ske den vägen.
- 4) Om spännmodulen aktiveras på sidan måste en luftningsskruv användas där.

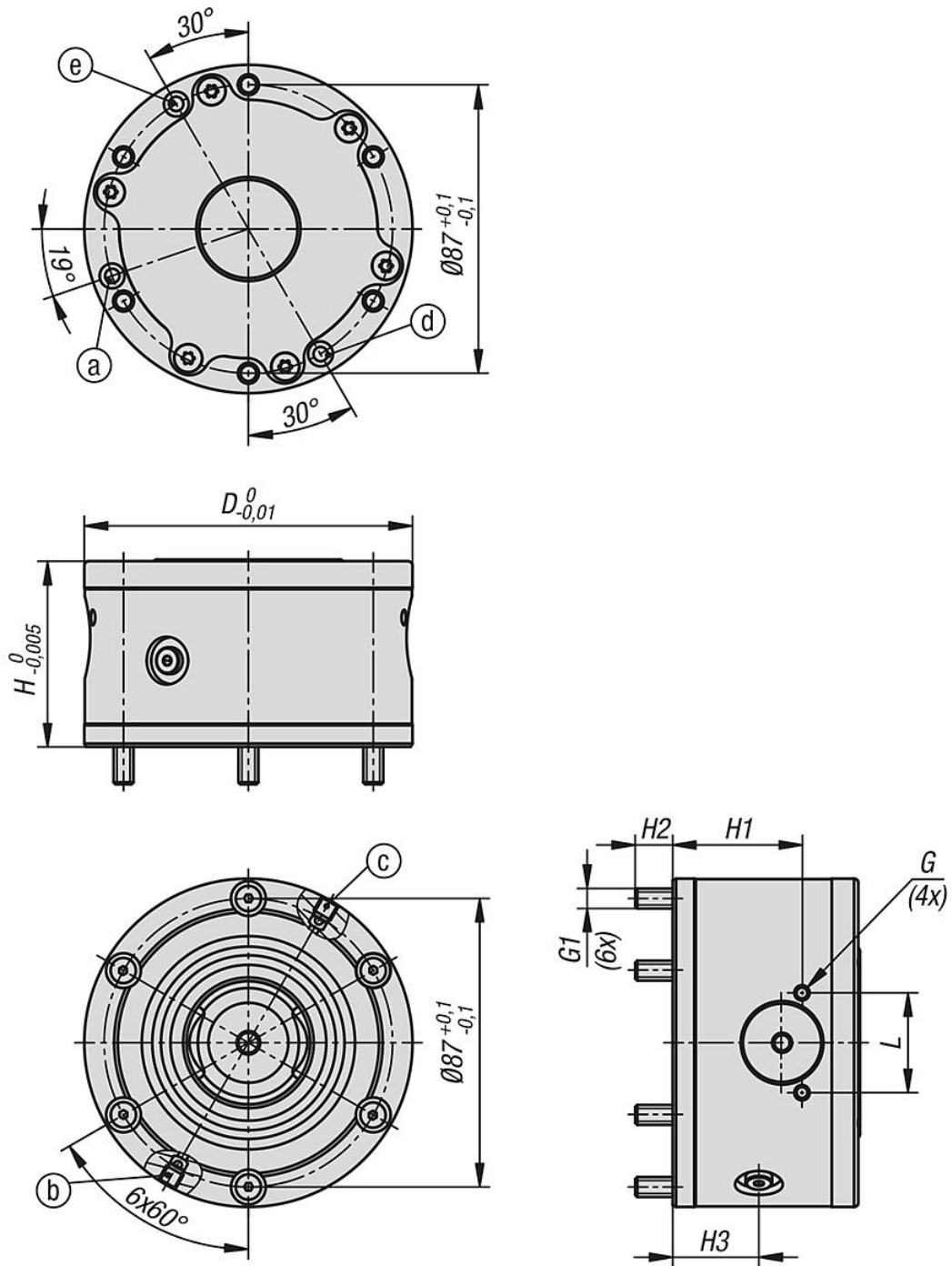
Ritningsinformation:

- 1) Monteringsprofil:
Spännmodul som påbyggnadsmodul
- 2) Monteringsprofil:
Spännmodul som monteringsmodul

UNILOCK spännmodul ASM 99

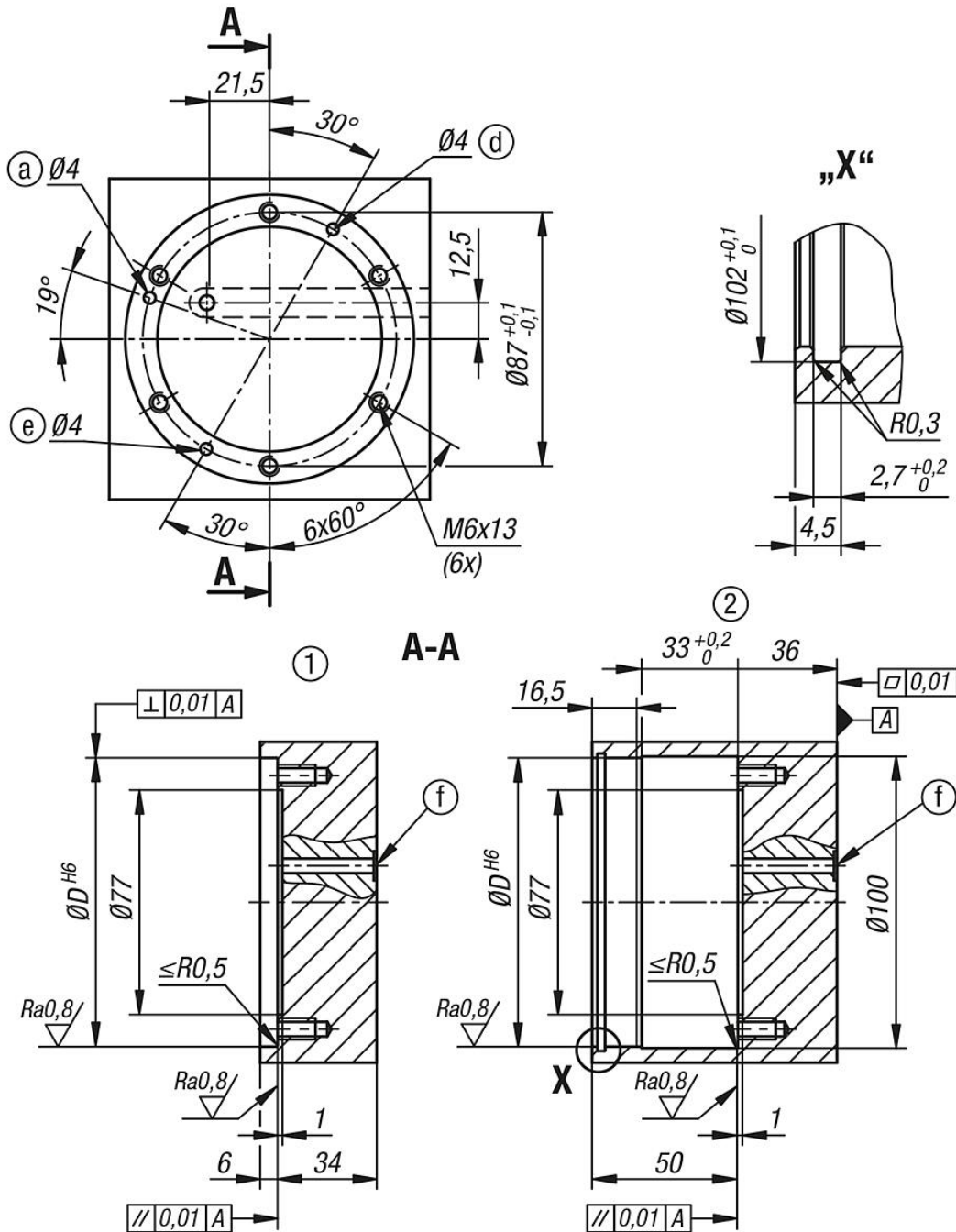
Artikelbeskrivning/produktbilder

- a) slanglös anslutning på botten (avläsningsfunktion spännskjutdelsläge öppet)
O-ring Ø4,5x1,5
- b) sidoanslutning anslutning M5 (Turbo)
- c) sidoanslutning M5 (öppna manövrering)
- d) slanglös anslutning på botten (öppen)
O-ring Ø4,5x1,5
- e) slanglös anslutning på botten (Turbo)
O-ring Ø4,5x1,5
- f) avluftning



UNILOCK spännmodul ASM 99

Ritningar



Artikelöversikt

UNILOCK spännmodul ASM 99

Beställningsnr.	D	G	G1	H	H1	H2	H3	L	Arbetstryck bar	Dragkraft med turbo kN
K1971.99560	99	M4x10,5	M6	56	39	11,3	26	30	6	18

