

## Snabbspännare stål svarta, horisontella med vågrät fot och justerbar tryckspindel

Artikelbeskrivning/produktbilder



### Beskrivning

#### Produktbeskrivning:

De svarta snabbspännarna är speciellt lämpliga för optisk mätteknik. Den svarta ytan förhindrar reflexioner vid mätning och fotografering.

#### Material:

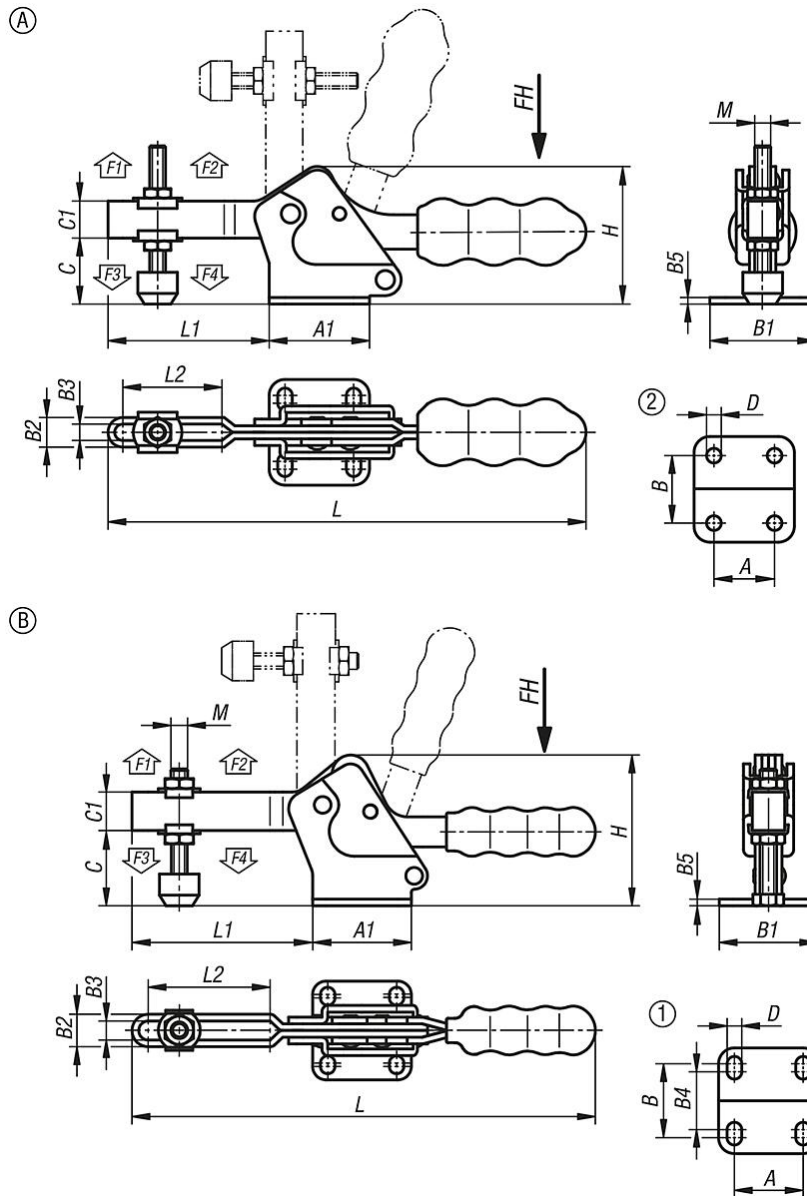
Stål.

#### Utförande:

Stål, brunerat.

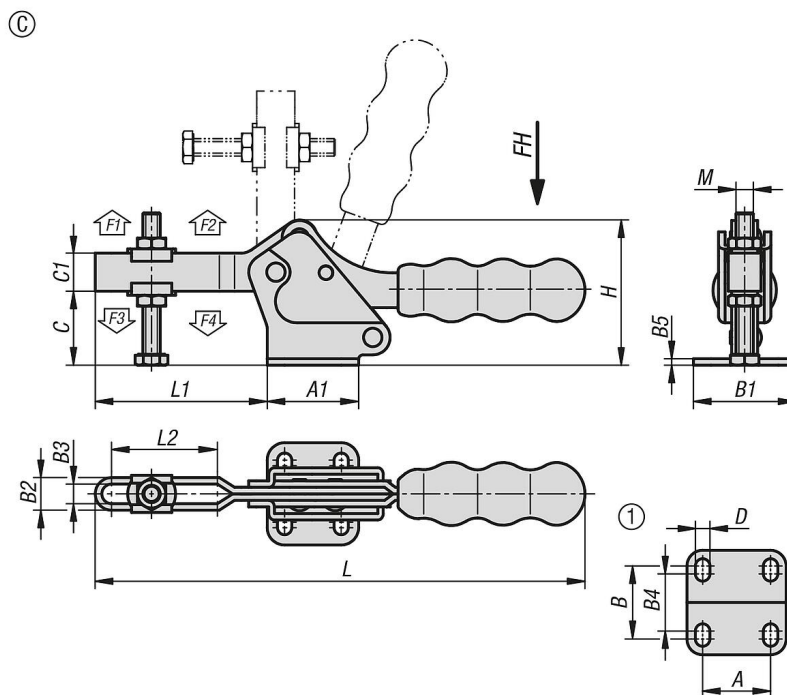
Oljebeständigt plasthandtag.

**Snabbspännare stål svarta, horisontella med vågrät fot och justerbar tryckspindel**  
Ritningar



# Snabbspännare stål svarta, horisontella med vågrät fot och justerbar tryckspindel

Ritningar



## Artikelöversikt

### Snabbspännare stål svarta, horisontella med vågrät fot och justerbar tryckspindel

Beställningsnr.	Form	A	A1	B	B1	B2	B3	B4	B5	C	C1	D	H	Hållkraft F1 N	Hållkraft F2 N	Handkraft FH N	L	L1	L2	Hålbild
K2067.001000	A	13,5	25	16,8	27	9,3	5,3	-	2	19	9,5	5,2	38,5	500	1000	80	112	37	22,8	2
K2067.002500	B	26	38	28	40	11,2	6,2	22	2,5	25	14	5,5	52,1	1200	2500	150	174	61	37,5	1
K2067.003400	C	26	42	31	47	15	9	26	3	34	17,5	6,6	66,5	1400	3400	200	225	79	48,6	1

Beställningsnr.	M	Spännkraft F3 N	Spännkraft F4 N	Öppningsvinkel handtag	Öppningsvinkel Hållarm
K2067.001000	M5x40	250	500	78°	96°
K2067.002500	M6x50	400	1000	76°	93°
K2067.003400	M8x65	800	1900	72°	90°