

Spännexcenter stål

Artikelbeskrivning/produktbilder



Beskrivning

Material:
Seghärdat stål.

Utförande:
Brunerat.

Anmärkning:
Måttet A gäller avståndet från arbetsstycket till gängans mitt (spännskruv).

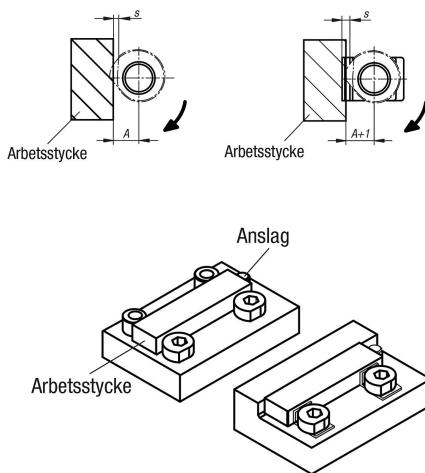
För att minimera repor på arbetsstycket rekommenderas Form B med spännplåt.

Fördelar:

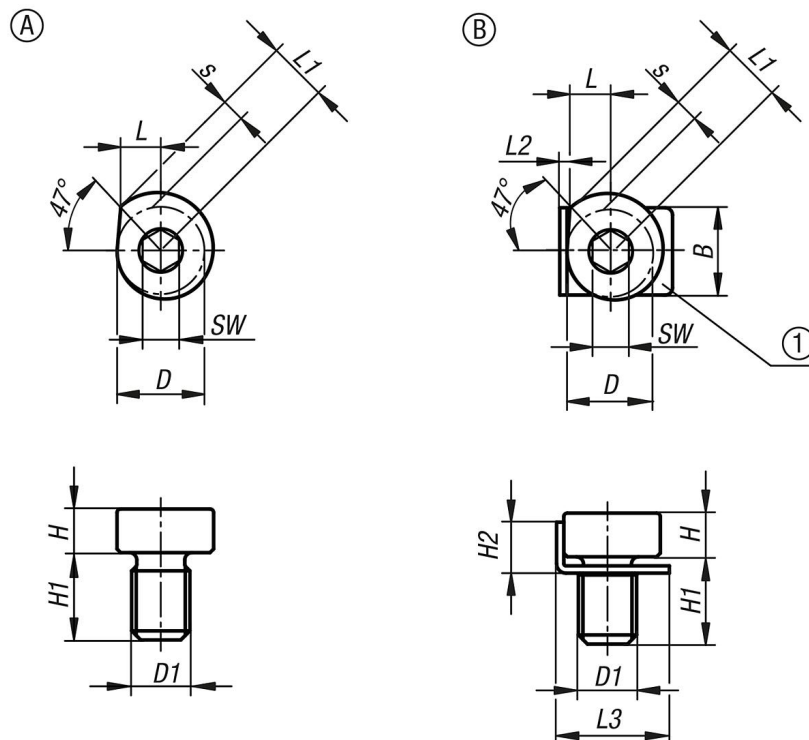
- Kompakt modell
- Snabb och enkel fastspänning av komponenter

Tillbehör:
Spännplåt K2050.

Ritningsinformation:
(1) Spännplåt



Ritningar



Artikelöversikt

Spännexcenter stål

Artikelöversikt

Spännexcenter stål

Beställningsnr.	Form	Form-typ	A	B	D	D1	H	H1	H2
K2048.060	A	utan spännplåt	5,9	-	10	M6	5	9	-
K2048.080	A	utan spännplåt	7,1	-	12	M8	6	12	-
K2048.100	A	utan spännplåt	8,3	-	14	M10	7	15	-
K2048.120	A	utan spännplåt	9,5	-	16	M12	8	18	-
K2048.061	B	med spännplåt	5,9	10	10	M6	5	9	6
K2048.081	B	med spännplåt	7,1	12	12	M8	6	12	7
K2048.101	B	med spännplåt	8,3	14	14	M10	7	15	8
K2048.121	B	med spännplåt	9,5	16	16	M12	8	18	9

Beställningsnr.	Form	L	L1	L2	L3	Slag S	SW	Spännkraft kN	Åtdragningsmoment max. Nm
K2048.060	A	5	6,8	-	-	1,8	4	2,2	7,4
K2048.080	A	6	8,2	-	-	2,2	5	4,7	18
K2048.100	A	7	9,5	-	-	2,5	6	7,9	35
K2048.120	A	8	10,9	-	-	2,9	8	14	60
K2048.061	B	5	6,8	1	13	1,8	4	2,2	7,4
K2048.081	B	6	8,2	1	15,5	2,2	5	4,7	18
K2048.101	B	7	9,5	1	18	2,5	6	7,9	35
K2048.121	B	8	10,9	1	20	2,9	8	14	60