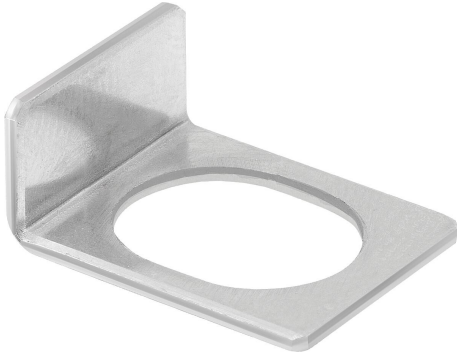


# Spännplåt rostfritt stål för spännexcenter

Artikelbeskrivning/produktbilder



## Beskrivning

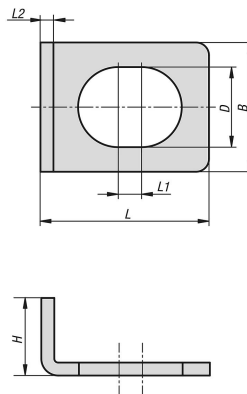
**Material:**  
Rostfritt stål.

**Utförande:**  
Blank.

**Användning:**  
Minimerar repor på arbetsstycket.

**Tillbehör:**  
Spännexcenter K2048.  
Spännexcenter med spak K2049.

## Ritningar



## Artikelöversikt

### Spännplåt rostfritt stål för spännexcenter

Beställningsnr.	B	D	H	L	L1	L2
K2050.06	10	6,2	6	13	1,8	1
K2050.08	12	8,2	7	15,5	2,2	1
K2050.10	14	10,2	8	18	2,6	1
K2050.12	16	12,2	9	20	2,9	1