

Spännexcenter stål med spännpak

Artikelbeskrivning/produktbilder



Beskrivning

Material:

Seghärdat stål.

Utförande:

Brunerat.

Anmärkning:

Måttet A gäller avståndet från arbetsstycket till gängans mitt (spännskruv).

För att minimera repor på arbetsstycket rekommenderas Form B med spännplåt.

Spännpaken kan genom den sexkantiga formen monteras i 60°-steg och på så sätt justeras användarrelaterat.

Fördelar:

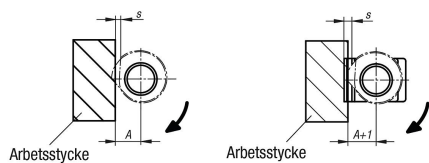
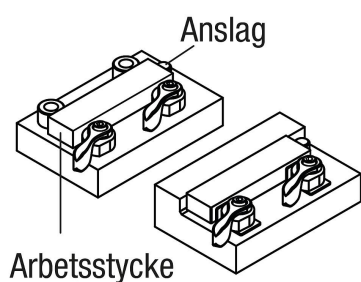
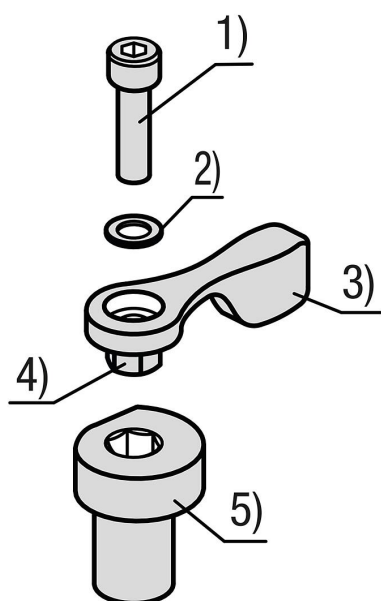
- Kompakt modell
- Snabb och enkel fastspänning av komponenter
- Spänns med spännpak utan verktyg

Tillbehör:

Spännplåt K2050.

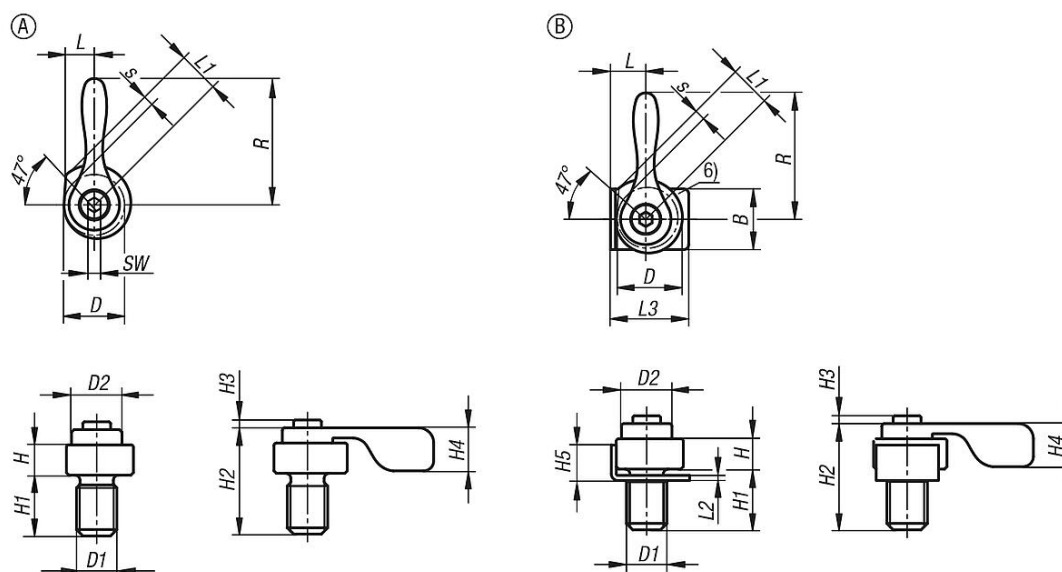
Ritningsinformation:

- (1) Spännskruv
- (2) Fjäderbricka
- (3) Spännpak
- (4) Insexnyckel
- (5) Spännexcenter
- (6) Spännplåt



Spännexcenter stål med spännpak

Ritningar



Artikelöversikt

Spännexcenter stål med spännpak

Beställningsnr.	Form	Form-typ	A	B	D	D1	D2	H	H1	H2	H3	H4	H5
K2049.080	A	utan spännplåt	7,1	-	12	M8	10	6	12	9	1,5	8,5	-
K2049.100	A	utan spännplåt	8,3	-	14	M10	12	7	15	11	1,8	10	-
K2049.120	A	utan spännplåt	9,5	-	16	M12	14	8	18	13	2,2	12	-
K2049.081	B	med spännplåt	7,1	12	12	M8	10	6	12	9	1,5	8,5	7
K2049.101	B	med spännplåt	8,3	14	14	M10	12	7	15	11	1,8	10	8
K2049.121	B	med spännplåt	9,5	16	16	M12	14	8	18	13	2,2	12	9

Beställningsnr.	Form	L	L1	L2	L3	R	Slag S	SW	Spännkraft kN	Rekommenderat åtdragningsmoment Nm
K2049.080	A	6	8,2	-	-	25	2,2	2,5	0,3	1,2
K2049.100	A	7	9,5	-	-	30	2,5	3	0,5	3
K2049.120	A	8	10,9	-	-	40	2,9	5,5	0,7	6
K2049.081	B	6	8,2	1	15,5	25	2,2	2,5	0,3	1,2
K2049.101	B	7	9,5	1	18	30	2,5	3	0,5	3
K2049.121	B	8	10,9	1	20	40	2,9	5,5	0,7	6