

Universalspännsystem

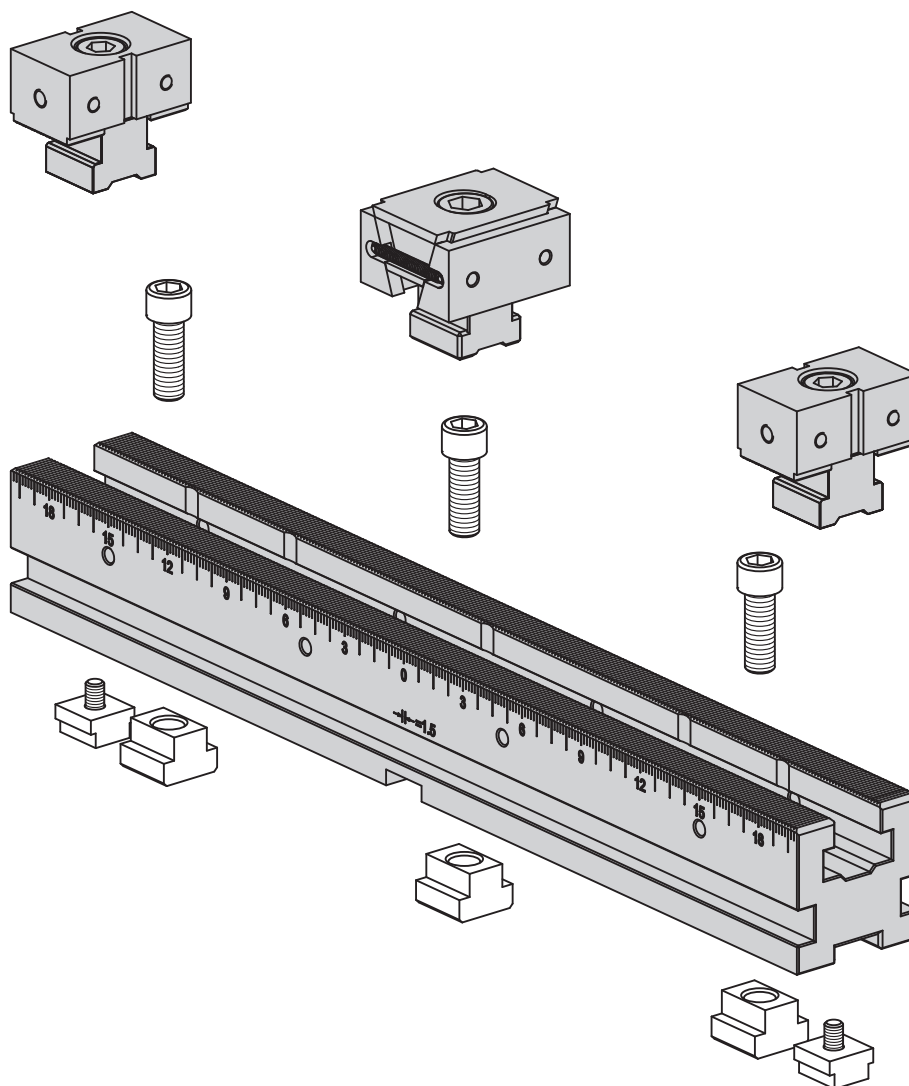


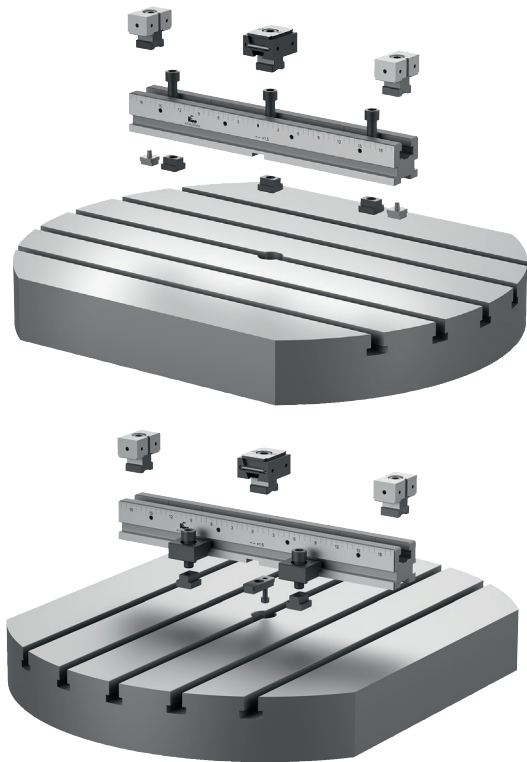
Universalspännsystem används huvudsakligen vid bearbetning av arbetsstycken av större mängd. Systemet kan ställas in för ett eller flera arbetsstycken.

Beroende på arbetsstyckenas storlek och spännskenlängden kan flera arbetsstycken spännas fast samtidigt.

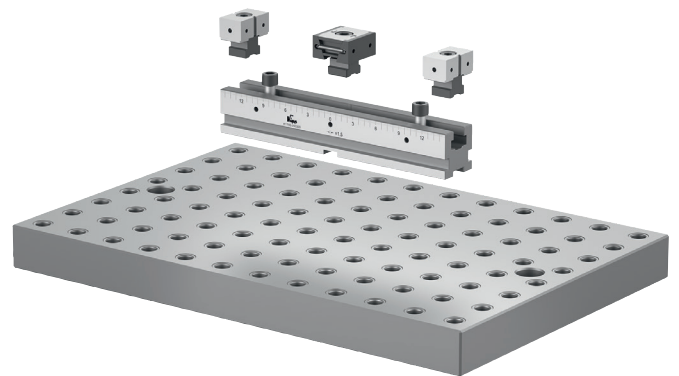
Tack vare det stora urvalet av komponenter i universalspännsystemet (spännskenor, fasta anslag, kilspännare och tillbehör) kan arbetsstycken av olika antal och med olika mått kan bearbetas enkelt och med optimerade riggingstider.

Med kilspännarna kan användaren välja om ett ensidigt eller dubbelsidigt utförande ska användas. Spännskenans kuggning är precisionsslipad och ger en garanterat säker och exakt fixering av de fasta anslagen. Genom montering av flera spännskenor i längsgående och tvärgående riktning kan maskinens arbetsområde och antalet arbetsstycken kan utökas på ett optimalt vis.

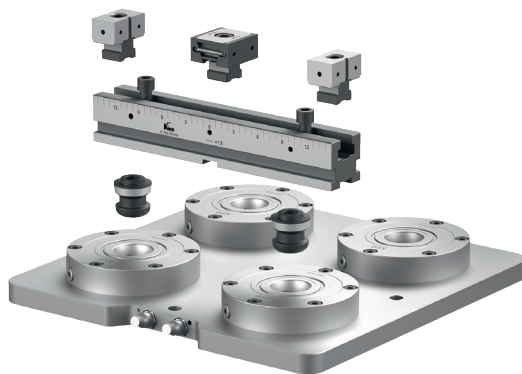




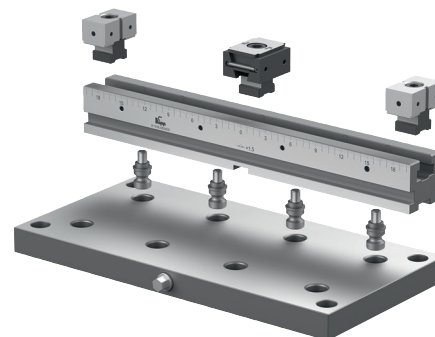
Universalspännsystemet kan monteras i längsgående och tvärgående riktning på maskinbord med T-spår. Inriktning med spårmuttrar. Fastsättning med fästskruvar eller spännjärn.



Montering av universalspännsystem som passar till rastersystem. Positionering och fastsättning med passkruvar.



Anpassning av universalspännsystemet till de vanliga nollpunktsspännsystemen. Passar med stickmått 200 mm. Hål \varnothing 25H6 och fästskruv M12.



Anpassning av universalspännsystemet till mekaniska nollpunktsspännsystem. Passar med stickmått 96 mm. Hål \varnothing 16H6 och fästgंगा M10.

Användningsexempel för ett universalspännsystem

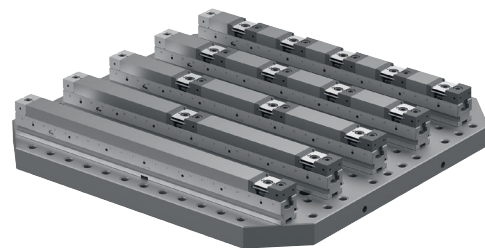


Användning av universalspännsystem med olika arbetsstycken.

Kilspännare här med ensidig krafteffekt.

Beroende på arbetsstyckenas storlek kan flera arbetsstycken med identiska spännskenor spännas.

Universalspännsystemet kan byggas om flexibelt och snabbt.

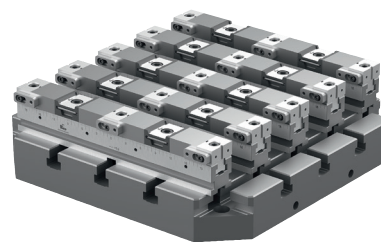


Universalspännsystem justerat och fixerat på platta med T-spår.

Universalspännsystem konstruerat för 20 likadana arbetsstycken.

Platsbesparande, fasta anslag med en fästskruv.

Kilspännare utformade som dubbelsidigt spännelement.



Flexibel användning av universalspännsystemet på en åttasidig uppspanningskub.

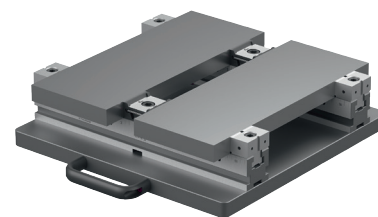
Med denna uppspanning kan många arbetsstycken spännas för att förlänga maskinens körtid.



Universalspännsystem monterat på en växelplatta.

Arbetsstyckena kan lastas om utanför maskinen för att förlänga maskinens körtid.

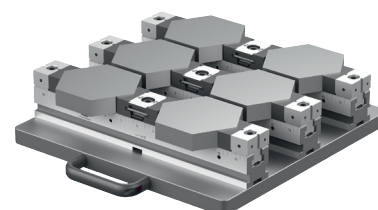
Tack vare dubbelsidigt placerade kilspännare kan båda plattorna spännas fast samtidigt.



Universalspännsystem monterat på en växelplatta.

Påbyggnadsbackar med prisma skruvas fast på universalspännsystemets fasta anslag.

Kilspännare med arbetsmån används för spännelementen. Arbetsstyckets kontur arbetas in i arbetsmånen.



Maximal storlek på arbetsstycke



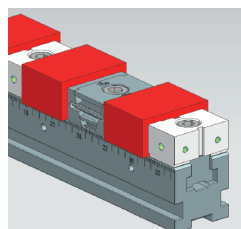
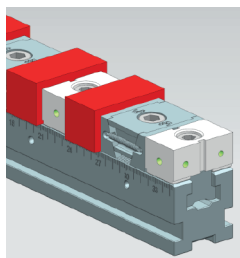
Maximal arbetsstycksstorlek för varianten dubbelsidig kilspännare och fast back ES

Spännkenor	1 st.			2 st.		
	B=50	B=72	B=100	B=50	B=72	B=100
L=300	193	-	-	96	-	-
L=400	292	257	241	146	128	121
L=500	394	357	341	197	178	171
L=600	493	457	441	246	228	221
L=700	592	557	541	296	278	271

Spännkenor	3 st.			4 st.		
	B=50	B=72	B=100	B=50	B=72	B=100
L=300	39	-	-	29	-	-
L=400	72	51	41	54	38	31
L=500	106	72	74	79	63	56
L=600	139	118	107	104	88	81
L=700	172	151	141	129	113	106

Spännkenor	5 st.			6 st.		
	B=50	B=72	B=100	B=50	B=72	B=100
L=300	8	-	-	6	-	-
L=400	27	10	-	23	8	-
L=500	48	30	21	40	25	17
L=600	68	50	51	56	42	34
L=700	87	70	61	73	58	51

Spännkenor	7 st.			8 st.		
	B=50	B=72	B=100	B=50	B=72	B=100
L=300	-	-	-	-	-	-
L=400	9	-	-	8	-	-
L=500	23	7	-	20	6	-
L=600	37	21	12	33	18	11
L=700	51	35	51	45	31	23



Kombination av spännkena för universalspännsystem K1746, kilspännare K1748 och fasta backar ES för universalspännsystem K1750.

Maximal storlek på arbetsstycke



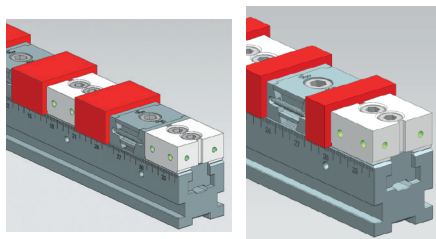
Maximal arbetsstycksstorlek för varianten dubbelsidig kilspännare och fast back DS

Spännskenor	1 st.			2 st.		
	B=50	B=72	B=100	B=50	B=72	B=100
L=300	164	-	-	82	-	-
L=400	263	208	190	131	104	95
L=500	365	308	290	182	154	145
L=600	464	408	390	232	204	195
L=700	563	508	490	281	254	245

Spännskenor	3 st.			4 st.		
	B=50	B=72	B=100	B=50	B=72	B=100
L=300	24	-	-	18	-	-
L=400	57	26	15	43	20	17
L=500	91	60	48	68	45	36
L=600	124	93	82	93	70	61
L=700	157	126	115	118	95	86

Spännskenor	5 st.			6 st.		
	B=50	B=72	B=100	B=50	B=72	B=100
L=300	-	-	-	-	-	-
L=400	16	-	-	13	-	-
L=500	36	10	-	30	9	-
L=600	56	30	20	47	25	17
L=700	76	50	40	63	42	33

Spännskenor	7 st.			8 st.		
	B=50	B=72	B=100	B=50	B=72	B=100
L=300	-	-	-	-	-	-
L=400	-	-	-	-	-	-
L=500	13	-	-	11	-	-
L=600	27	-	-	24	-	-
L=700	41	18	18	36	15	7



Kombination av spännskener för universalspännsystem K1746, kilspännare K1748 och fasta backar DS för universalspännsystem K1751.

Maximal storlek på arbetsstycke



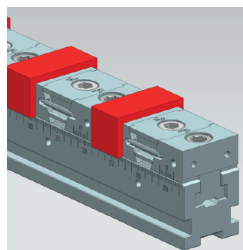
Maximal arbetsstycksstorlek för varianten kilspännare med fast back

Spännskenor	1 st.			2 st.		
	B=50	B=72	B=100	B=50	B=72	B=100
L=300	203	-	-	68	-	-
L=400	302	273	253	118	92	74
L=500	404	373	353	169	142	124
L=600	503	473	453	218	192	174
L=700	602	573	553	268	242	224

Spännskenor	3 st.			4 st.		
	B=50	B=72	B=100	B=50	B=72	B=100
L=300	23	-	-	-	-	-
L=400	56	32	14	26	-	-
L=500	90	65	48	51	27	9
L=600	123	99	81	76	52	34
L=700	156	132	114	101	77	59

Spännskenor	5 st.			6 st.		
	B=50	B=72	B=100	B=50	B=72	B=100
L=300	-	-	-	-	-	-
L=400	7	-	-	-	-	-
L=500	27	-	-	12	-	-
L=600	47	24	6	28	5	-
L=700	67	44	26	45	22	-

Spännskenor	7 st.			8 st.		
	B=50	B=72	B=100	B=50	B=72	B=100
L=300	-	-	-	-	-	-
L=400	-	-	-	-	-	-
L=500	-	-	-	-	-	-
L=600	15	-	-	5	-	-
L=700	29	6	-	17	7	-



Kombination av spännskener för universalspännsystem K1746, kilspännare med fast back för universalspännsystem K1749 och 1x fasta backar ES för universalspännsystem K1750.