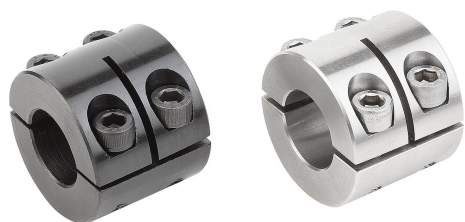


Klämringar breda delade

Artikelbeskrivning/produktbilder



Beskrivning

Material:

Stål.
Rostfritt stål 1.4305.

Utförande:

Brunerat stål, skruv i stål 12.9.
Rostfritt stål blankt, skruv i rostfritt stål A2-70.

Anmärkning:

De slitsade klämringarna omsluter axeln och fördelar klämkräfterna jämnt. Det ger en måttexakt passning och mycket höga hållkrafter utan att skada axeln.

Axeltoleransen ska ligga inom h11.

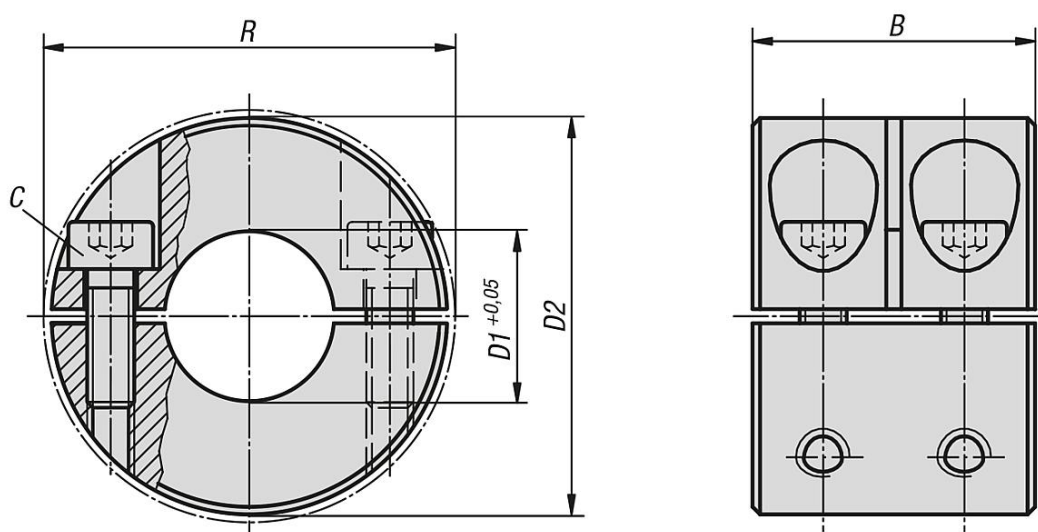
Temperaturområde:

-40 °C - +175 °C.

På begäran:

Andra mått.

Ritningar



Artikelöversikt

Klämringar, breda delade

Beställningsnr. stål	Beställningsnr. rostfritt stål	B	C (DIN 912)	D1	D2	R
K1925.00801	K1925.00802	20	M3x8	8	18	22,4
K1925.01001	K1925.01002	20	M3x10	10	24	26
K1925.01201	K1925.01202	24	M4x12	12	28	31,8
K1925.01601	K1925.01602	29	M5x16	16	34	39,4
K1925.02001	K1925.02002	33	M6x18	20	40	46,4
K1925.02501	K1925.02502	33	M6x18	25	45	50,8
K1925.03001	K1925.03002	33	M6x18	30	54	58,6

Klämringar breda delade

Artikelöversikt

Beställningsnr. stål	Beställningsnr. rostfritt stål	B	C (DIN 912)	D1	D2	R
K1925.04001	K1925.04002	33	M6x18	40	60	65
K1925.05001	K1925.05002	41	M8x25	50	78	87