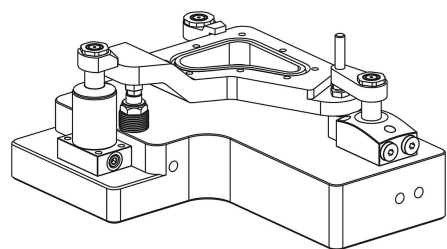
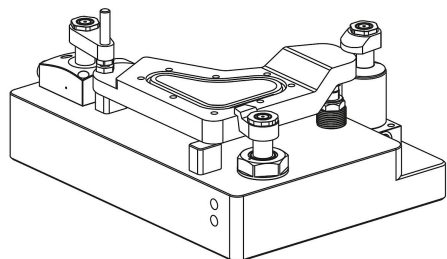


Svängspännare hydraulisk, dubbel-/enkerverkande med fjäderretur, form B, fläns nedtill

Artikelbeskrivning/produktbilder



Beskrivning

Produktbeskrivning:

Svängspännare är avsedda för spännanordningar där spännpunkterna vid urtagning eller iläggning måste vara fria. Svängspännarna fungerar som enkel- eller dubbelverkande dragcylindrar. För svängspännarna finns tre hustyper tillgängliga samt olika manövreringssätt. Spännrörelsen inleds med hjälp av en överlagrad sväng- och slagrörelse. Det faktiska spännslaget sker då i en linjär rörelse. Det finns många varianter med vänster eller höger vridvinkel på 90° tillgängliga. Svängspännarna har lång livslängd eftersom de har en metallavstrykare för skydd av spån, och dessutom skyddar en överlastsäkring svängmekaniken mot skador vid blockeringar av svängprocessen.

Material:

Hus och kolv i stål.
Tätning i NBR.

Utförande:

Hus brunerat.
Kolv härdad.

Anmärkning:

Om det tillåtna volymflödet vid svängspännaren överskrids måste en strypreturventil kopplas in emellan.

Svängspännarnas tillåtna driftstryck är beroende av hållarmens längd.

Vid monteringen av hållarmarna måste dessa hållas emot så att svängspännarnas kulstyrning inte skadas.

Beroende på ventilationsanslutningen måste sinterfiltret bytas ut mot en gängad plugg för de enkilverkande svängspännarna.

Hållarmen för svängspännaren ingår inte i leveransen.

Följ säkerhetsanvisningarna.

Manövrering:

- Gänganslutning.
- Flänsanslutning med O-ring.
- Borrade kanaler.

Tekniska data

Max. arbetstryck: 500 bar.

Montage:

Se monteringskontur.

Fördelar:

- Integrerad metallavstrykare.
- Integrerad överlastsäkring.
- Kollisionsfri åtkomst till arbetsstycket.
- Många varianter.
- Trycktillförsel via olika anslutningsmöjligheter.

På begäran:

Större kolvdiametrar och slag, ytterligare vridvinklar, olika hållarmfästen, med positionskontroll.

Svängspännare hydraulisk, dubbel-/enkerverkande med fjäderretur, form B, fläns nedtill

Artikelbeskrivning/produktbilder

Leveransomfattning:

1 st. skruv eller mutter för hållarmfäste medföljer.

Tillbehör:

Hållarm för svängspännare K1865.

Ritningsinformation:

Form A: fläns upptill

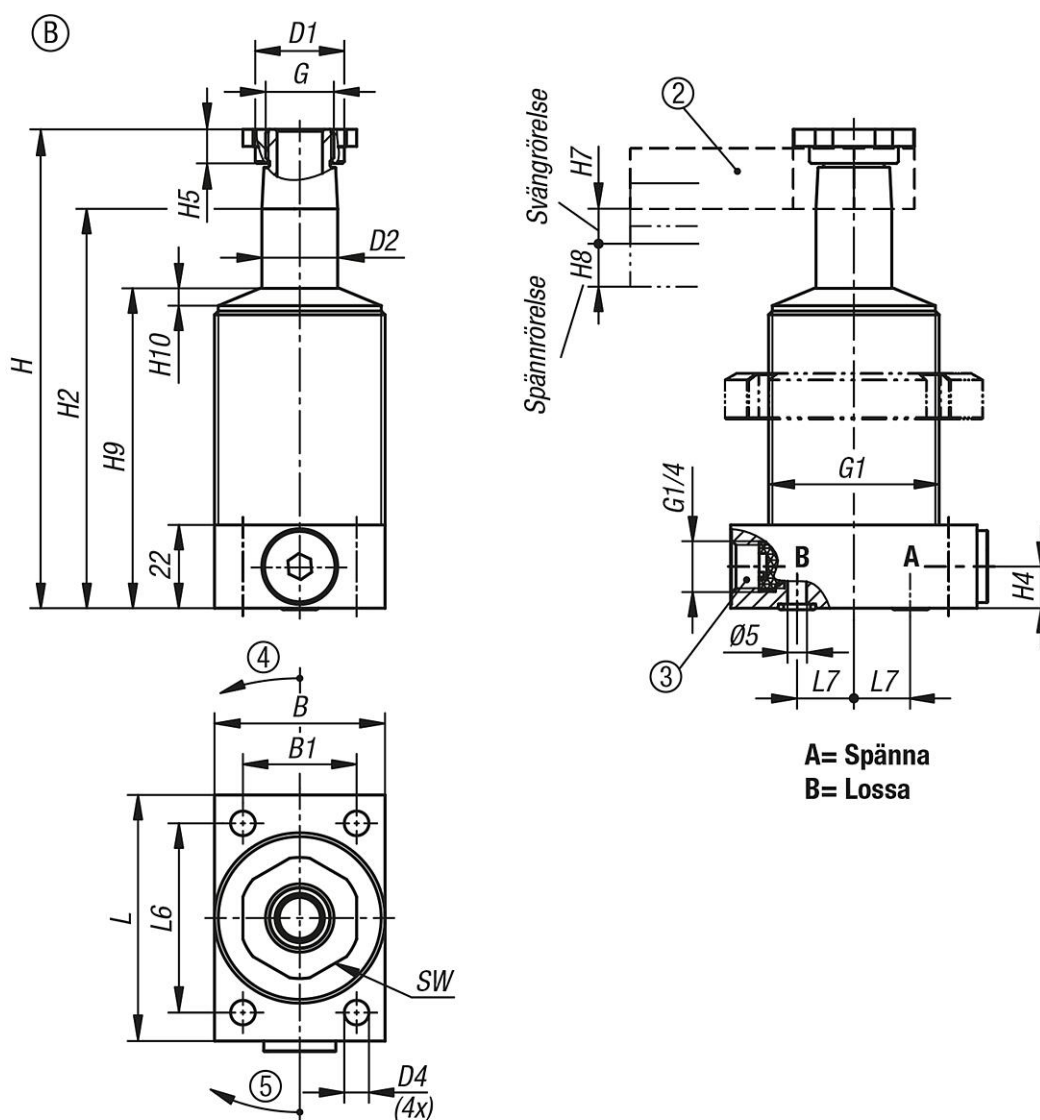
Form B: fläns nedtill

Form C: inskruvningsgånga

- 1) Monteringskontur
- 2) Se tillbehör
- 3) För de enkerverkande cylindrarna förses anslutningen med ett inbyggt sinterfilter
- 4) vänsterrotation
- 5) högerrotation
- 6) spänn
- 7) Spänn av eller avlufta vid enkerverkande cylindrar

Svängspännare hydraulisk, dubbel-/enkelverkande med fjäderretur, form B, fläns nedtill

Ritningar



Artikelöversikt

Beställningsnr.	Form	Form-typ	Anslutningstyp	Svängriktning	Kolv-diameter	Slag	B	B1	D1	D2	D4	G	G1	H	H2
K1864.25101105190211	B	-	skruvkoppling	vänster	25	10	45	30	23,5	20	6,5	M18x1,5	M45x1,5	126,5	105,5
K1864.25101105190111	B	-	skruvkoppling	höger	25	10	45	30	23,5	20	6,5	M18x1,5	M45x1,5	126,5	105,5
K1864.25101205190211	B	-	flänsanslutning med o-ring	vänster	25	10	45	30	23,5	20	6,5	M18x1,5	M45x1,5	126,5	105,5
K1864.25101205190111	B	-	flänsanslutning med o-ring	höger	25	10	45	30	23,5	20	6,5	M18x1,5	M45x1,5	126,5	105,5
K1864.25251105190111	B	-	skruvkoppling	höger	25	25	45	30	23,5	20	6,5	M18x1,5	M45x1,5	158,5	137,5
K1864.25251105190211	B	-	skruvkoppling	vänster	25	25	45	30	23,5	20	6,5	M18x1,5	M45x1,5	158,5	137,5
K1864.25251205190111	B	-	flänsanslutning med o-ring	höger	25	25	45	30	23,5	20	6,5	M18x1,5	M45x1,5	158,5	137,5
K1864.25251205190211	B	-	flänsanslutning med o-ring	vänster	25	25	45	30	23,5	20	6,5	M18x1,5	M45x1,5	158,5	137,5
K1864.40131105190211	B	-	skruvkoppling	vänster	40	13	63	44	33,5	32	8,5	M28x1,5	M60x1,5	147,5	119,5
K1864.40131105190111	B	-	skruvkoppling	höger	40	13	63	44	33,5	32	8,5	M28x1,5	M60x1,5	147,5	119,5
K1864.40131205190111	B	-	flänsanslutning med o-ring	höger	40	13	63	44	33,5	32	8,5	M28x1,5	M60x1,5	147,5	119,5
K1864.40131205190211	B	-	flänsanslutning med o-ring	vänster	40	13	63	44	33,5	32	8,5	M28x1,5	M60x1,5	147,5	119,5
K1864.40251105190111	B	-	skruvkoppling	höger	40	25	63	44	33,5	32	8,5	M28x1,5	M60x1,5	173,5	145,5
K1864.40251105190211	B	-	skruvkoppling	vänster	40	25	63	44	33,5	32	8,5	M28x1,5	M60x1,5	173,5	145,5
K1864.40251205190111	B	-	flänsanslutning med o-ring	höger	40	25	63	44	33,5	32	8,5	M28x1,5	M60x1,5	173,5	145,5
K1864.40251205190211	B	-	flänsanslutning med o-ring	vänster	40	25	63	44	33,5	32	8,5	M28x1,5	M60x1,5	173,5	145,5
K1864.25102105190111	B	enkelverkande	skruvkoppling	höger	25	10	45	30	23,5	20	6,5	M18x1,5	M45x1,5	126,5	105,5

Svängspännare hydraulisk, dubbel-/enkeltverkande med fjäderretur, form B, fläns nedtill

Artikelöversikt

Beställningsnr.	Form	Form-typ	Anslutningstyp	Svängriktning	Kolv-diameter	Slag	B	B1	D1	D2	D4	G	G1	H	H2
K1864.25102105190211	B	enkeltverkande	skruvkoppling	vänster	25	10	45	30	23,5	20	6,5	M18x1,5	M45x1,5	126,5	105,5
K1864.25102205190111	B	enkeltverkande	flänsanslutning med o-ring	höger	25	10	45	30	23,5	20	6,5	M18x1,5	M45x1,5	126,5	105,5
K1864.25102205190211	B	enkeltverkande	flänsanslutning med o-ring	vänster	25	10	45	30	23,5	20	6,5	M18x1,5	M45x1,5	126,5	105,5
K1864.40132105190111	B	enkeltverkande	skruvkoppling	höger	40	13	63	44	33,5	32	8,5	M28x1,5	M60x1,5	147,5	119,5
K1864.40132105190211	B	enkeltverkande	skruvkoppling	vänster	40	13	63	44	33,5	32	8,5	M28x1,5	M60x1,5	147,5	119,5
K1864.40132205190111	B	enkeltverkande	flänsanslutning med o-ring	höger	40	13	63	44	33,5	32	8,5	M28x1,5	M60x1,5	147,5	119,5
K1864.40132205190211	B	enkeltverkande	flänsanslutning med o-ring	vänster	40	13	63	44	33,5	32	8,5	M28x1,5	M60x1,5	147,5	119,5

Beställningsnr.	Form	H4	H5	H7	H8	H9	H10	L	L6	L7	SW	Volymflöde max. (cm ³ /s)	Oljeförbrukning / slag (cm ³)	Oljeförbrukning / rekylslag (cm ³)
K1864.25101105190211	B	11	9	8	10	84,5	5	65	50	15	27	3,2	3,2	8,8
K1864.25101105190111	B	11	9	8	10	84,5	5	65	50	15	27	3,2	3,2	8,8
K1864.25101205190211	B	11	9	8	10	84,5	5	65	50	15	27	3,2	3,2	8,8
K1864.25101205190111	B	11	9	8	10	84,5	5	65	50	15	27	3,2	3,2	8,8
K1864.25251105190111	B	11	9	10	25	100,5	5	65	50	15	27	3,2	6	17
K1864.25251105190211	B	11	9	10	25	100,5	5	65	50	15	27	3,2	6	17
K1864.25251205190111	B	11	9	10	25	100,5	5	65	50	15	27	3,2	6	17
K1864.25251205190211	B	11	9	10	25	100,5	5	65	50	15	27	3,2	6	17
K1864.40131105190211	B	11	10	9	13	94,5	6	85	65	28	40	10	10	27,7
K1864.40131105190111	B	11	10	9	13	94,5	6	85	65	28	40	10	10	27,7
K1864.40131205190111	B	11	10	9	13	94,5	6	85	65	28	40	10	10	27,7
K1864.40131205190211	B	11	10	9	13	94,5	6	85	65	28	40	10	10	27,7
K1864.40251105190111	B	11	10	10	25	107,5	6	85	65	28	40	10	16	44
K1864.40251105190211	B	11	10	10	25	107,5	6	85	65	28	40	10	16	44
K1864.40251205190111	B	11	10	10	25	107,5	6	85	65	28	40	10	16	44
K1864.40251205190211	B	11	10	10	25	107,5	6	85	65	28	40	10	16	44
K1864.25102105190111	B	11	9	8	10	84,5	5	65	50	15	27	3,2	3,2	-
K1864.25102105190211	B	11	9	8	10	84,5	5	65	50	15	27	3,2	3,2	-
K1864.25102205190111	B	11	9	8	10	84,5	5	65	50	15	27	3,2	3,2	-
K1864.25102205190211	B	11	9	8	10	84,5	5	65	50	15	27	3,2	3,2	-
K1864.40132105190111	B	11	10	9	13	94,5	6	85	65	28	40	10	10	-
K1864.40132105190211	B	11	10	9	13	94,5	6	85	65	28	40	10	10	-
K1864.40132205190111	B	11	10	9	13	94,5	6	85	65	28	40	10	10	-
K1864.40132205190211	B	11	10	9	13	94,5	6	85	65	28	40	10	10	-