

Skruvstöd med plan yta, aluminium

Artikelbeskrivning/produktbilder



Beskrivning

Material:

Aluminium (400 N/mm² draghållfasthet).
Spindel i seghärdat stål.

Utförande:

Självlåsande trapetsgänga, spindel med ändlåsning.

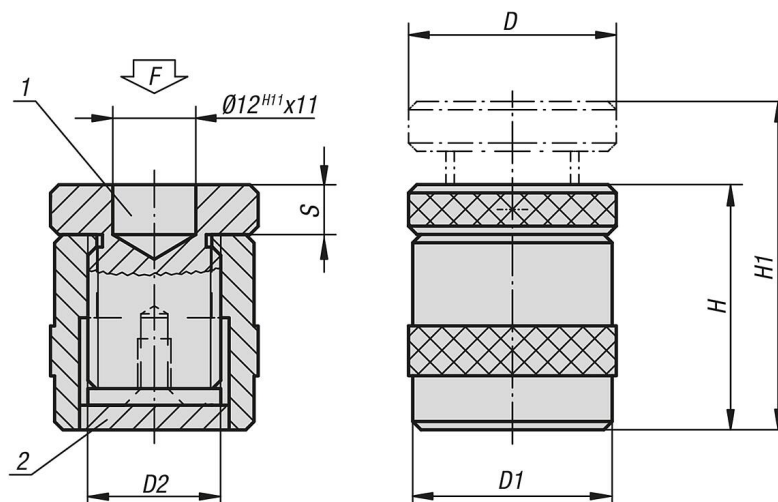
Anmärkning:

Lämpliga för horisontella och vertikala applikationer. Med magnetfoten kan arbetsstycket hållas i vertikalt läge exakt och konstant.

Ritningsinformation:

- 1) Centreringshål för K1961
- 2) Magnetfot

Ritningar



Artikelöversikt

skruvstöd med plan yta och magnetfot, aluminium

Beställningsnr.	D	D1	D2	H	H1	S	F max. kN
K1944.01	50	50	Tr 30X4	52	62	12	30
K1944.02	50	50	Tr 30X4	60	80	12	30
K1944.03	50	50	Tr 30X4	80	110	12	30

