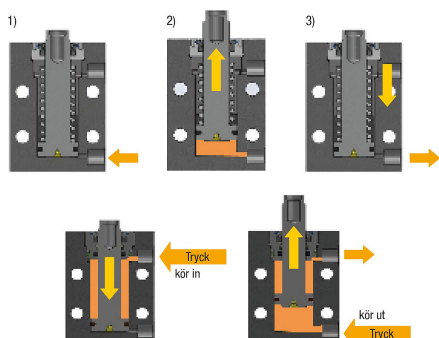


Blockcylinder hydraulisk med metallavstrykare dubbel-/enkilverkande med fjäderretur, Form C

Artikelbeskrivning/produktbilder



Beskrivning

Produktbeskrivning:

Blockcylindrar med kolvstång-innergånga passar perfekt för spännsituationer där korta rörelser med höga krafter behövs. Blockcylindrarna kan användas som tryck- eller dragcylinder. I kolvstångerna med innergånga kan olika tryckstycken skruvas fast. Blockcylindrarna garanterar ett högt arbetstryck och kan enkelt monteras med cylinderskruvar tack vare sitt kompakta, kubformade hus. Blockcylindrarna har som standard en dubbelhydraultätning. Det ger tekniska fördelar för en närmast läckagesäker, kontinuerlig drift vid tätningen på stångsidan. Blockcylindrarna har även metallavstrykare som standard för att förhindra att spån tar sig in.

Material:

Hus och kolv i stål.
Tätning i NBR.

Utförande:

Hus brunerat.
Kolv härdad.

Anmärkning:

Blockcylindrarna ska inte utsättas för tvärkrafter.

Om blockcylindern monteras på tvären mot cylinderaxeln rekommenderas ett extra stöd för blockcylindern. Om blockcylindern används som tryckcylinder ska den stötts på botten sidan, och om den används som dragcylinder på stångsidan. Tillåten dynamisk belastning vid kolvens öppningsslag måste följas. För enkilverkande blockcylindrar behövs en ventilationsanslutning.

Inga skär- och kylvätskor får tränga in i cylindern.

Tryckstycken ingår inte i leveransen.

Följ säkerhetsanvisningarna.

Manövrering:

- Gånganslutning.
- Flänsanslutning med O-ring.

Tekniska data

Max. arbetstryck: 500 bar.

Montage:

Se monteringskontur.

Fördelar:

- Integrerad metallavstrykare.
- Många infästningsalternativ.
- Stora slagintervall.
- Stora kraftintervall.
- Små monteringsmått.
- Med dubbelhydraultätning.

Leveransomfattning:

2 st O-ring (vid flänsanslutning med O-ring) ingår.

Blockcylinder hydraulisk med metallavstrykare dubbel-/enkerverkande med fjäderretur, Form C

Artikelbeskrivning/produktbilder

Tillbehör:

- Stödbult K0307.
- Pendelstöd K0282, K0302, K1164, K0287, K0288.
- Gripare, sexkantiga K0386.

Ritningsinformation:

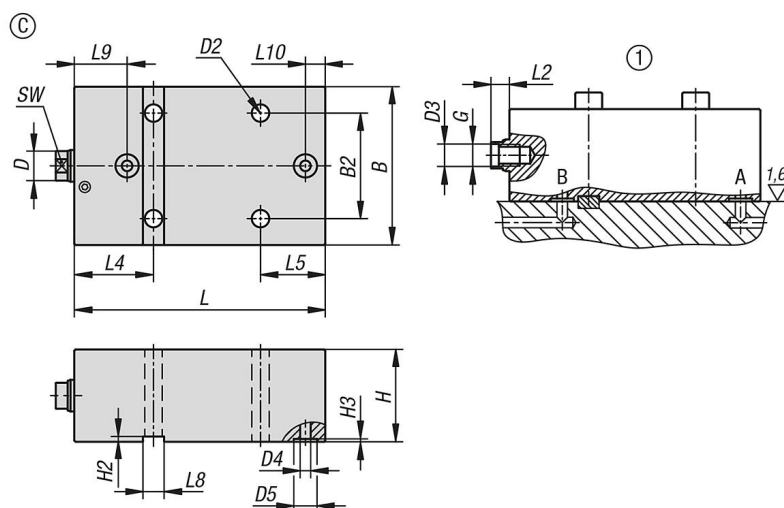
Form A: längs- och tvärhål, gänganslutning

Form B: botten sida, mitthål, flänsanslutning med O-ring

Form C: bredsida, O-ring-flänskoppling

1) Monteringskontur

Ritningar



Artikelöversikt

Blockcylinder hydraulisk med metallavstrykare, dubbel-/enkerverkande med fjäderretur

Beställningsnr.	Form	Form-typ	Kolv-diameter	Slag	Anslutningstyp	B	B2	D	D2	D3	D4	D5	G	H	H2	H3
K1859.160822031	C	enkerverkande	16	8	flänsanslutning med o-ring	60	30	10	6,5	6,3x3	4	8,8	M6x15	35	2	1,1
K1859.162022031	C	enkerverkande	16	20	flänsanslutning med o-ring	60	30	10	6,5	6,3x3	4	8,8	M6x15	35	2	1,1
K1859.200822031	C	enkerverkande	20	8	flänsanslutning med o-ring	60	40	12	6,5	8,5x3	4	8,8	M8x16	35	2	1,1
K1859.202022031	C	enkerverkande	20	20	flänsanslutning med o-ring	60	40	12	6,5	8,5x3	4	8,8	M8x16	35	2	1,1
K1859.250822031	C	enkerverkande	25	8	flänsanslutning med o-ring	65	50	16	8,5	10,5x4	4	9,8	M10x17	45	2	1,1
K1859.252022031	C	enkerverkande	25	20	flänsanslutning med o-ring	65	50	16	8,5	10,5x4	4	9,8	M10x17	45	2	1,1
K1859.321022031	C	enkerverkande	32	10	flänsanslutning med o-ring	75	55	20	10,5	12,5x4	5	9,8	M12x18	55	3	1,1
K1859.322022031	C	enkerverkande	32	20	flänsanslutning med o-ring	75	55	20	10,5	12,5x4	5	9,8	M12x18	55	3	1,1
K1859.401022031	C	enkerverkande	40	10	flänsanslutning med o-ring	85	63	25	10,5	16,5x7	5	9,8	M16x27	63	3	1,1
K1859.402022031	C	enkerverkande	40	20	flänsanslutning med o-ring	85	63	25	10,5	16,5x7	5	9,8	M16x27	63	3	1,1
K1859.161612031	C	-	16	16	flänsanslutning med o-ring	60	30	10	6,5	6,3x3	4	8,8	M6x15	35	2	1,1
K1859.163212031	C	-	16	32	flänsanslutning med o-ring	60	30	10	6,5	6,3x3	4	8,8	M6x15	35	2	1,1
K1859.165012031	C	-	16	50	flänsanslutning med o-ring	60	30	10	6,5	6,3x3	4	8,8	M6x15	35	2	1,1
K1859.201612031	C	-	20	16	flänsanslutning med o-ring	60	40	12	6,5	8,5x3	4	8,8	M8x16	35	2	1,1
K1859.203212031	C	-	20	32	flänsanslutning med o-ring	60	40	12	6,5	8,5x3	4	8,8	M8x16	35	2	1,1
K1859.205012031	C	-	20	50	flänsanslutning med o-ring	60	40	12	6,5	8,5x3	4	8,8	M8x16	35	2	1,1
K1859.252012031	C	-	25	20	flänsanslutning med o-ring	65	50	16	8,5	10,5x4	4	9,8	M10x17	45	2	1,1
K1859.255012031	C	-	25	50	flänsanslutning med o-ring	65	50	16	8,5	10,5x4	4	9,8	M10x17	45	2	1,1
K1859.322512031	C	-	32	25	flänsanslutning med o-ring	75	55	20	10,5	12,5x4	5	9,8	M12x18	55	3	1,1
K1859.325012031	C	-	32	50	flänsanslutning med o-ring	75	55	20	10,5	12,5x4	5	9,8	M12x18	55	3	1,1

Blockcylinder hydraulisk med metallavstrykare dubbel-/enkerverkande med fjäderretur, Form C

Artikelöversikt

Beställningsnr.	Form	Form-typ	Kolv-diameter	Slag	Anslutningstyp	B	B2	D	D2	D3	D4	D5	G	H	H2	H3
K1859.402512031	C	-	40	25	flänsanslutning med o-ring	85	63	25	10,5	16,5x7	5	9,8	M16x27	63	3	1,1
K1859.405012031	C	-	40	50	flänsanslutning med o-ring	85	63	25	10,5	16,5x7	5	9,8	M16x27	63	3	1,1

Blockcylinder hydraulisk med metallavstrykare

Beställningsnr.	Form	Form-typ	Kolv-diameter	Slag	L	L4	L5	L8	L9	L10	SW	verksam kolvyta (cm ²)	Tryckkraft vid 100 bar (kN)	Dragkraft vid 100 bar (kN)
K1859.160822031	C	enkerverkande	16	8	56	30	-	8	20,5	7	8	2	2	-
K1859.162022031	C	enkerverkande	16	20	91	30	-	8	20,5	7	8	2	2	-
K1859.200822031	C	enkerverkande	20	8	61	30	-	8	20	7,5	10	3,1	3,1	-
K1859.202022031	C	enkerverkande	20	20	95	30	-	8	20	7,5	10	3,1	3,1	-
K1859.250822031	C	enkerverkande	25	8	64	33	-	10	21	7,5	13	4,9	4,9	-
K1859.252022031	C	enkerverkande	25	20	94	33	-	10	21	7,5	13	4,9	4,9	-
K1859.321022031	C	enkerverkande	32	10	75	38	-	12	25	10	17	8	8	-
K1859.322022031	C	enkerverkande	32	20	100	38	-	12	25	10	17	8	8	-
K1859.401022031	C	enkerverkande	40	10	79	40	-	12	27	10	22	12,5	12,6	-
K1859.402022031	C	enkerverkande	40	20	104	40	-	12	27	10	22	12,5	12,6	-
K1859.161612031	C	-	16	16	56	30	-	8	20,5	7	8	2	2	1,2
K1859.163212031	C	-	16	32	73	30	-	8	20,5	7	8	2	2	1,2
K1859.165012031	C	-	16	50	91	30	24,5	8	20,5	7	8	2	2	1,2
K1859.201612031	C	-	20	16	61	30	-	8	20	7,5	10	3,1	3,1	2
K1859.203212031	C	-	20	32	77	30	-	8	20	7,5	10	3,1	3,1	2
K1859.205012031	C	-	20	50	95	30	24,5	8	20	7,5	10	3,1	3,1	2
K1859.252012031	C	-	25	20	64	33	-	10	21	7,5	13	4,9	4,9	2,9
K1859.255012031	C	-	25	50	94	33	26	10	21	7,5	13	4,9	4,9	2,9
K1859.322512031	C	-	32	25	75	38	-	12	25	10	17	8	8	4,9
K1859.325012031	C	-	32	50	100	38	27	12	25	10	17	8	8	4,9
K1859.402512031	C	-	40	25	79	40	-	12	27	10	22	12,5	12,6	7,7
K1859.405012031	C	-	40	50	104	40	27	12	27	10	22	12,5	12,6	7,7