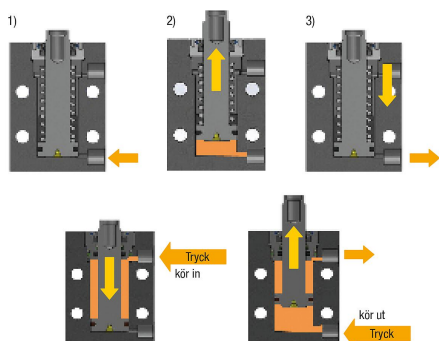
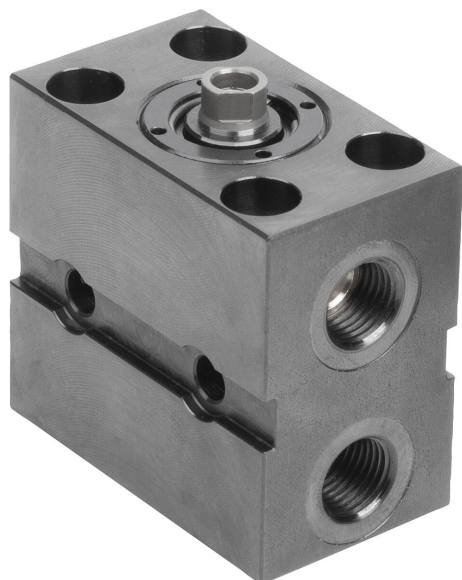


Blockcylinder hydraulisk med metallavstrykare dubbel-/enkilverkande med fjäderretur, Form A

Artikelbeskrivning/produktbilder



Beskrivning

Produktbeskrivning:

Blockcylindrar med kolstång-innergånga passar perfekt för spännsituationer där korta rörelser med höga krafter behövs. Blockcylindrarna kan användas som tryck- eller dragcylinder. I kolstångerna med innergånga kan olika tryckstycken skruvas fast. Blockcylindrarna garanterar ett högt arbetstryck och kan enkelt monteras med cylinderskruvar tack vare sitt kompakta, kubformade hus. Blockcylindrarna har som standard en dubbel hydraultätning. Det ger tekniska fördelar för en närmast läckagesäker, kontinuerlig drift vid tätningen på stångsidan. Blockcylindrarna har även metallavstrykare som standard för att förhindra att spån tar sig in.

Material:

Hus och kolv i stål.
Tätning i NBR.

Utförande:

Hus brunerat.
Kolv härdad.

Anmärkning:

Blockcylindrarna ska inte utsättas för tvärkrafter.

Om blockcylindern monteras på tvären mot cylinderaxeln rekommenderas ett extra stöd för blockcylindern. Om blockcylindern används som tryckcylinder ska den stötta på botten sidan, och om den används som dragcylinder på stångsidan. Tillåten dynamisk belastning vid kolvens öppningsslag måste följas. För enkilverkande blockcylindrar behövs en ventilationsanslutning.

Inga skär- och kylvätskor får tränga in i cylindern.

Tryckstycken ingår inte i leveransen.

Följ säkerhetsanvisningarna.

Manövrering:

- Gånganslutning.
- Flänsanslutning med O-ring.

Tekniska data

Max. arbetstryck: 500 bar.

Montage:

Se monteringskontur.

Fördelar:

- Integrerad metallavstrykare.
- Många infästningsalternativ.
- Stora slagintervall.
- Stora kraftintervall.
- Små monteringsmått.
- Med dubbel hydraultätning.

Leveransomfattning:

2 st O-ring (vid flänsanslutning med O-ring) ingår.

Blockcylinder hydraulisk med metallavstrykare dubbel-/enkelverkande med fjäderretur, Form A

Artikelbeskrivning/produktbilder

Tillbehör:

- Stödbult K0307.
- Pendelstöd K0282, K0302, K1164, K0287, K0288.
- Gripare, sexkantiga K0386.

Ritningsinformation:

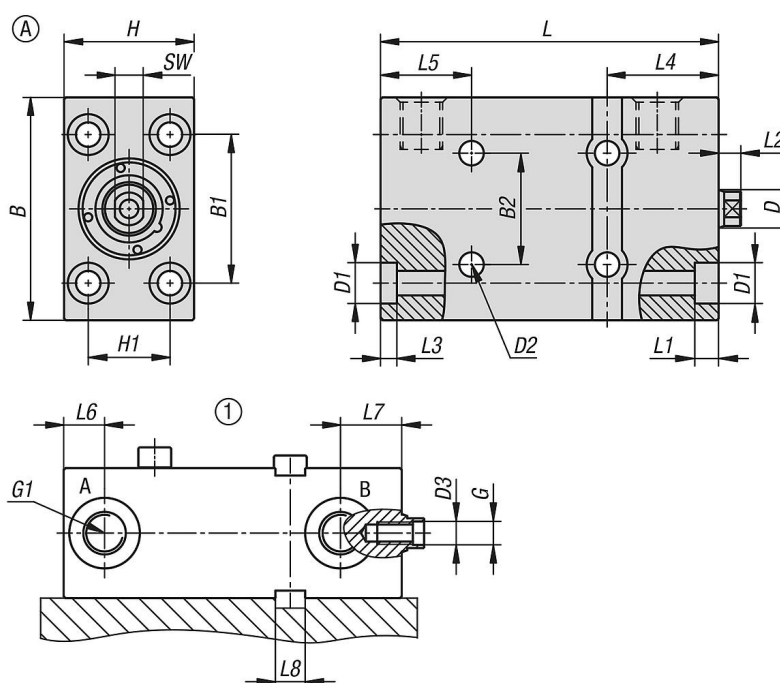
Form A: längs- och tvärhål, gänganslutning

Form B: botten sida, mitthål, flänsanslutning med O-ring

Form C: bredsida, O-ring-flänskoppling

1) Monteringskontur

Ritningar



Artikelöversikt

Blockcylinder hydraulisk med metallavstrykare, dubbel-/enkelverkande med fjäderretur

Beställningsnr.	Form	Form-typ	Kolv-diameter	Slag	Anslutningstyp	B	B1	B2	D	D1	D2	D3	G	G1	H	H1	H2
K1859.160821011	A	enkelverkande	16	8	skruvkoppling	60	40	30	10	11	6,5	6,3x3	M6x15	G1/4	35	22	2
K1859.162021011	A	enkelverkande	16	20	skruvkoppling	60	40	30	10	11	6,5	6,3x3	M6x15	G1/4	35	22	2
K1859.200821011	A	enkelverkande	20	8	skruvkoppling	60	40	40	12	11	6,5	8,5x3	M8x16	G1/4	35	22	2
K1859.202021011	A	enkelverkande	20	20	skruvkoppling	60	40	40	12	11	6,5	8,5x3	M8x16	G1/4	35	22	2
K1859.250821011	A	enkelverkande	25	8	skruvkoppling	65	50	50	16	14	8,5	10,5x4	M10x17	G1/4	45	30	2
K1859.252021011	A	enkelverkande	25	20	skruvkoppling	65	50	50	16	14	8,5	10,5x4	M10x17	G1/4	45	30	2
K1859.321021011	A	enkelverkande	32	10	skruvkoppling	75	55	55	20	18	10,5	12,5x4	M12x18	G1/4	55	35	3
K1859.322021011	A	enkelverkande	32	20	skruvkoppling	75	55	55	20	18	10,5	12,5x4	M12x18	G1/4	55	35	3
K1859.401021011	A	enkelverkande	40	10	skruvkoppling	85	63	63	25	18	10,5	16,5x7	M16x27	G1/4	63	40	3
K1859.402021011	A	enkelverkande	40	20	skruvkoppling	85	63	63	25	18	10,5	16,5x7	M16x27	G1/4	63	40	3
K1859.161611011	A	-	16	16	skruvkoppling	60	40	30	10	11	6,5	6,3x3	M6x15	G1/4	35	22	2
K1859.163211011	A	-	16	32	skruvkoppling	60	40	30	10	11	6,5	6,3x3	M6x15	G1/4	35	22	2
K1859.165011011	A	-	16	50	skruvkoppling	60	40	30	10	11	6,5	6,3x3	M6x15	G1/4	35	22	2
K1859.201611011	A	-	20	16	skruvkoppling	60	40	40	12	11	6,5	8,5x3	M8x16	G1/4	35	22	2

Blockcylinder hydraulisk med metallavstrykare dubbel-/enkelverkande med fjäderretur, Form A

Artikelöversikt

Beställningsnr.	Form	Form-typ	Kolv-diameter	Slag	Anslutningstyp	B	B1	B2	D	D1	D2	D3	G	G1	H	H1	H2
K1859.203211011	A	-	20	32	skruvkoppling	60	40	40	12	11	6,5	8,5x3	M8x16	G1/4	35	22	2
K1859.205011011	A	-	20	50	skruvkoppling	60	40	40	12	11	6,5	8,5x3	M8x16	G1/4	35	22	2
K1859.252011011	A	-	25	20	skruvkoppling	65	50	50	16	14	8,5	10,5x4	M10x17	G1/4	45	30	2
K1859.255011011	A	-	25	50	skruvkoppling	65	50	50	16	14	8,5	10,5x4	M10x17	G1/4	45	30	2
K1859.322511011	A	-	32	25	skruvkoppling	75	55	55	20	18	10,5	12,5x4	M12x18	G1/4	55	35	3
K1859.325011011	A	-	32	50	skruvkoppling	75	55	55	20	18	10,5	12,5x4	M12x18	G1/4	55	35	3
K1859.402511011	A	-	40	25	skruvkoppling	85	63	63	25	18	10,5	16,5x7	M16x27	G1/4	63	40	3
K1859.405011011	A	-	40	50	skruvkoppling	85	63	63	25	18	10,5	16,5x7	M16x27	G1/4	63	40	3

Blockcylinder hydraulisk med metallavstrykare

Beställningsnr.	Form	Form-typ	Kolv-diameter	Slag	L	L1	L2	L3	L4	L5	L6	L7	L8	SW	verksam kolvyta (cm ²)	Tryckkraft vid 100 bar (kN)	Dragkraft vid 100 bar (kN)
K1859.160821011	A	enkelverkande	16	8	56	6,4	6	4,4	30	-	11	16,5	8	8	2	2	-
K1859.162021011	A	enkelverkande	16	20	91	6,4	6	4,4	30	-	11	16,5	8	8	2	2	-
K1859.200821011	A	enkelverkande	20	8	61	6,4	7	4,4	30	-	11	16,5	8	10	3,1	3,1	-
K1859.202021011	A	enkelverkande	20	20	95	6,4	7	4,4	30	-	11	16,5	8	10	3,1	3,1	-
K1859.250821011	A	enkelverkande	25	8	64	8,6	7	6,4	33	-	11	18	10	13	4,9	4,9	-
K1859.252021011	A	enkelverkande	25	20	94	8,6	7	6,4	33	-	11	18	10	13	4,9	4,9	-
K1859.321021011	A	enkelverkande	32	10	75	10,6	10	7,6	38	-	11	22	12	17	8	8	-
K1859.322021011	A	enkelverkande	32	20	100	10,6	10	7,6	38	-	11	22	12	17	8	8	-
K1859.401021011	A	enkelverkande	40	10	79	10,6	10	10,6	40	-	11	24	12	22	12,5	12,6	-
K1859.402021011	A	enkelverkande	40	20	104	10,6	10	10,6	40	-	11	24	12	22	12,5	12,6	-
K1859.161611011	A	-	16	16	56	6,4	6	4,4	30	-	11	16,5	8	8	2	2	1,2
K1859.163211011	A	-	16	32	73	6,4	6	4,4	30	-	11	16,5	8	8	2	2	1,2
K1859.165011011	A	-	16	50	91	6,4	6	4,4	30	24,5	11	16,5	8	8	2	2	1,2
K1859.201611011	A	-	20	16	61	6,4	7	4,4	30	-	11	16,5	8	10	3,1	3,1	2
K1859.203211011	A	-	20	32	77	6,4	7	4,4	30	-	11	16,5	8	10	3,1	3,1	2
K1859.205011011	A	-	20	50	95	6,4	7	4,4	30	24,5	11	16,5	8	10	3,1	3,1	2
K1859.252011011	A	-	25	20	64	8,6	7	6,4	33	-	11	18	10	13	4,9	4,9	2,9
K1859.255011011	A	-	25	50	94	8,6	7	6,4	33	26	11	18	10	13	4,9	4,9	2,9
K1859.322511011	A	-	32	25	75	10,6	10	7,6	38	-	11	22	12	17	8	8	4,9
K1859.325011011	A	-	32	50	100	10,6	10	7,6	38	27	11	22	12	17	8	8	4,9
K1859.402511011	A	-	40	25	79	10,6	10	10,6	40	-	11	24	12	22	12,5	12,6	7,7
K1859.405011011	A	-	40	50	104	10,6	10	10,6	40	27	11	24	12	22	12,5	12,6	7,7