

## UNILOCK spännjärn för UNILOCK spännstationer

Artikelbeskrivning/produktbilder



### Beskrivning

**Material:**

Seghärdat stål.

**Utförande:**

Grundkropp brunerad.

**Anmärkning:**

UNILOCK spännjärnen används för att snabbt fästa spännstationer på alla vanliga maskinbord.

Spännjärnen kan placeras på sidan av spännstationerna eller de fyra rundade hörnen.

**Fördelar:**

Snabb fastsättning av UNILOCK spännstationer med anpassade spännjärn.

Inga fästhål i spännstationerna behövs.

Flat konstruktion utan störande kanter.

Inga spån- och avlagringar tack vare spännjärnens slutna form.

Det medföljande täckskyddet för skruvhuvuden förhindrar att spån och kylsmörjmedel ansamlas.

**Leveransomfattning:**

Spännjärn

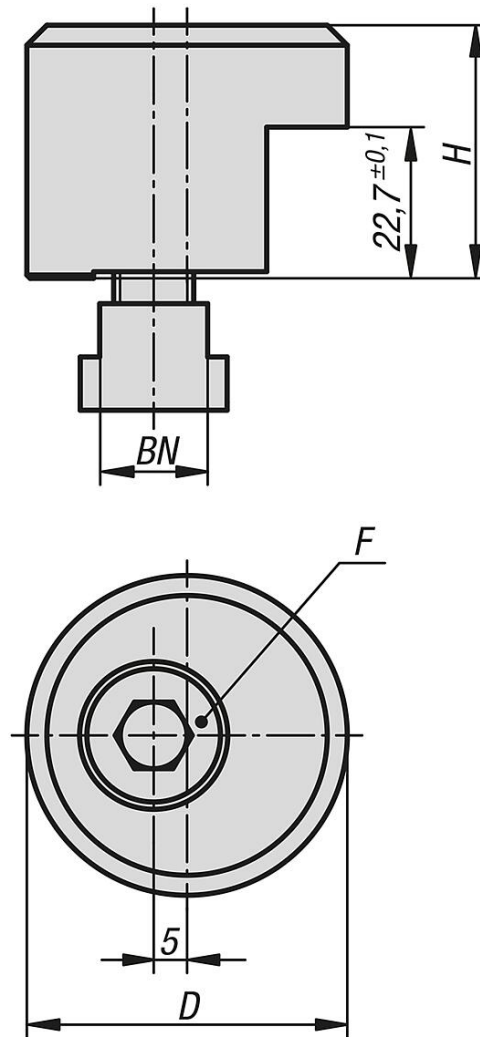
Täckskydd för skruvhuvuden med insexkant

Cylinderskruv

Mutter för T-spårnutt (M12=spårbredd 14 mm; M16=spårbredd 18 mm)

# UNILOCK spännjärn för UNILOCK spännstationer

Ritningar



## Artikelöversikt

### UNILOCK spännjärn för UNILOCK spännstationer

Beställningsnr.	D	H	BN=Spårbredd	F Genomgående hål för cylinderskruv ISO 4762
K1869.482212	48	38	14	M12
K1869.482216	48	38	18	M16