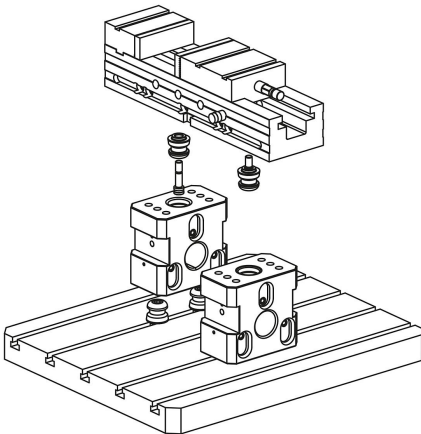
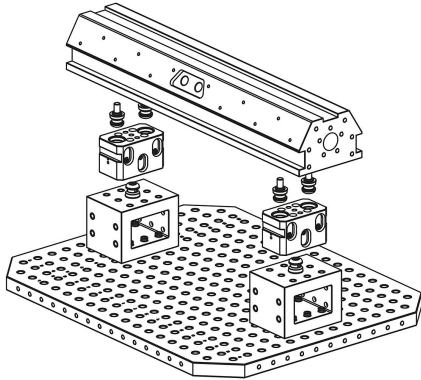
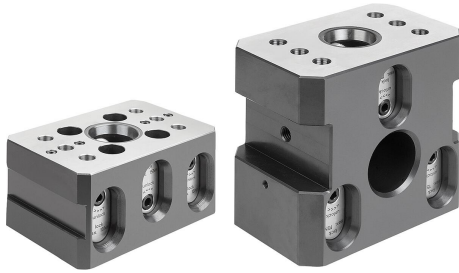


# UNILOCK basmodul för 5-axlig bearbetning DUO systemstorlek 80 mm

## Artikelbeskrivning/produktbilder



### Beskrivning

#### Material:

Seghärdat stål.

#### Utförande:

Grundkropp oxiderad.

Funktionsytor härdade och slipade.

#### Anmärkning:

UNILOCK-basmodulerna för 5-axlig bearbetning DUO med sina tre gränssnitt för spännbultar används för stabila, höga uppbyggnader med tunga arbetsstycken. Jämfört med runda basmoduler ger de stora måtten en större anliggningsyta. Basmodulerna DUO kan användas nedåt eller uppåt genom dubbelgränssnittet. Via de genomgående hålen på båda sidor i form A kan de även fästas med cylinderskruvar. Utförandet form B kan på dubbelgränssnittets sida även fästas nedåt med en spännbult.

Spännjärn kan fästas på spännkanten på sidan.

Passhålen ger möjlighet till ytterligare positionering.

För stabila höjningar av skruvstycken fästs två UNILOCK-basmoduler för 5-axlig bearbetning DUO med dubbelgränssnittet nedåt på maskinbordet. Skruvstyckenas infästning sker uppåt med enkelgränssnittet.

Följande hållkrafter är möjliga med UNILOCK-spännbultar i kombination med fästskruvarna M10, M12, M16:

- Hållkraft (M10) 35 000 N

- Hållkraft (M12) 50 000 N

- Hållkraft (M16) 75 000 N

Hållkraft med cylinderskriv DIN EN ISO 4762-12.9.

Spännbultarna får endast spännas i kombination med en monterad växelenhet i spännmodulen.

Tack vare en genomgående storlek på spännbultarna för modulspännsystem 80 för 5-axlig bearbetning och kompatibilitet med pneumatiska nollpunktsspännsystem finns många användningsmöjligheter.

#### Tekniska data

- Dragkraft 15 kN.

- Åtdragningsmoment 15 Nm.

- Uppreppningsnoggrannhet  $\leq 0,005$  mm.

#### Fördelar:

- Stabil basmodul.

- Tre gränssnitt för spännbultar.

- Flexibla infästningsalternativ.

- Manövreras mekaniskt.

- Positioneras via kona.

- Höga dragkrafter.

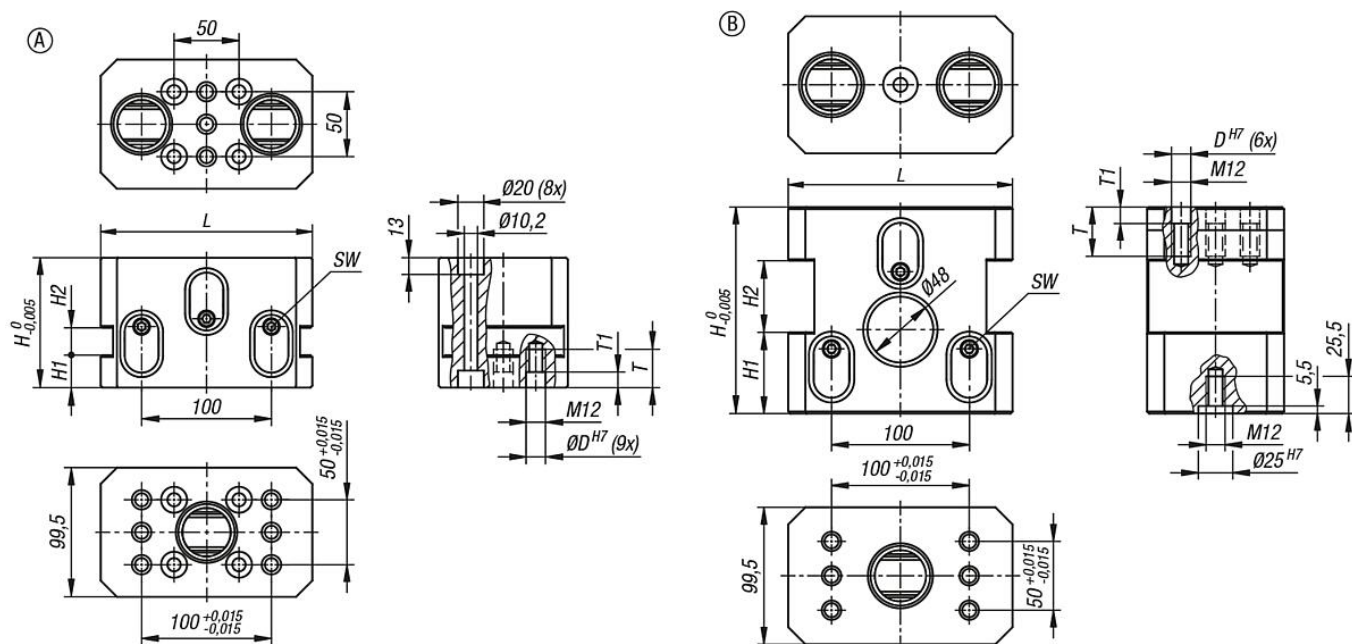
- Optimerade omställningstider.

#### Tillbehör:

Spännbultar K0967, K0968, K0969, K1471.

UNILOCK basmodul för 5-axlig bearbetning DUO systemstorlek 80 mm

Ritningar



Artikelöversikt

UNILOCK basmodul för 5-axlig bearbetning DUO systemstorlek 80 mm

Beställningsnr.	Form	L	H	D	H1	H2	SW	T	T1	Åtdragningsmoment max. Nm	Dragkraft kN
K1867.12075500	A	149,5	75	12	25	25	6	16,5	5,5	15	15
K1867.12100500	A	162,5	100	12	25	21	6	30	12	15	15
K1867.12150500	B	162,5	150	12	59	52	6	35	12	15	15