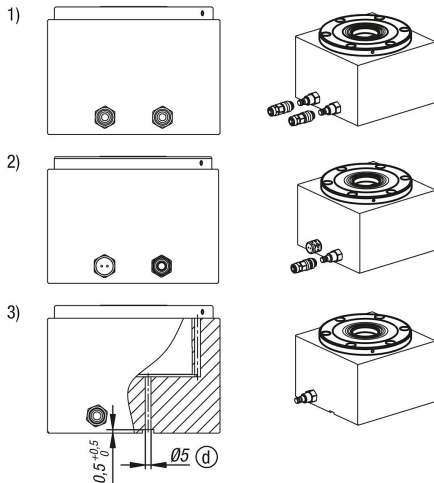


# UNILOCK spännmodul EFM 138

## Artikelbeskrivning/produktbilder



## Beskrivning

### Material:

Sätthärtningsstål.

### Utförande:

Funktionsytor härdade och slipade.

### Anmärkning:

UNILOCK-spännmodulerna EFM 138 kan monteras i maskinbord, i fixturer (plattor, kuber, torn osv.) med eller utan övermått i alla lägen.

UNILOCK-spännmodulen EFM 138 passar extra bra för montering i spänntorn genom att spännmodulerna sätts djupt.

Med ett maximalt övermått på 11 mm över monteringsytan uppstår inga störande konturer. På så sätt kan arbetsstycket bearbetas optimalt i horisontell riktning.

Den pneumatiska aktiveringen av spännmodulerna kan ske enskilt eller gemensamt. På så sätt kan ett nollpunktsspännsystem utformas individuellt.

Genom den modulära uppbyggnaden kan spännmodulernas antal och avstånd anpassas optimalt till uppgiften. Omställningstiderna förkortas betydligt, vilket i sin tur gör att maskinen kan vara igång längre.

De stora spännkrafterna alstras av det integrerade fjäderpaketet (enheten spänns utan tryck).

Lossningen sker pneumatiskt.

Hela dragkraften bibehålls även om trycket faller eller tryckluftsförsörjningen varierar.

Alla spännmoduler har en turbofunktion som standard. Genom en kort luftimpuls i "turbo"-luftanslutningen ökar den normala dragkraften, som nås via fjädrarna, tydligt. Därför fungerar spännmodulerna mycket bra för tung skärande bearbetning.

Turbofunktionen rekommenderas för att nå maximal dragkraft.

Följande hållkrafter är möjliga med UNILOCK-spännbultar i kombination med fästskruvarna M10, M12, M16:

- Hållkraft (M10) 35 000 N

- Hållkraft (M12) 50 000 N

- Hållkraft (M16) 75 000 N

Hållkraft med cylinderskriv DIN EN ISO 4762-12.9.

Spännbultarna får endast spännas i kombination med en monterad växelenhet i spännmodulen.

Tack vare en genomgående storlek på spännbultarna för alla spännmoduler och kompatibilitet med modulspännsystem 80 för 5-axlig bearbetning finns många användningsmöjligheter.

### Tekniska data

- Dragkraft med turbo 20 kN.

- Systemtryck: 6 bar, oljad luft.

- Uppreppningsnoggrannhet  $\leq 0,005$  mm.

- Temperaturområde 5° till 60° C.

- Anslutning för reningsluft som tillval.

**Fördelar:**

- Perfekt för montering i uppspänningstorn med låg höjd på 11 mm.
- Turbofunktion som standard.
- Upprepningsnoggrannhet  $\leq 0,005$  mm.
- Positioneras via kona.
- Höga dragkrafter.
- Optimerade omställningstider.

**Leveransomfattning:**

- 1x spännmodul.
- 6x fästskruvar.
- 6x skyddshättor till skruvarna.
- 2x O-ringar  $\varnothing 9 \times 1,5$  för luftanslutning.

**Tillbehör:**

- Spännbult K0967.
- Skyddsbult för spännmodul K1010.
- Täckskydd för spännmodul K1010.

**Observera:**

- Rekommenderad nominell slangvidd:
- Upp till fyra spännmoduler, slangvidd 6 mm.
- Från och med fem spännmoduler, slangvidd 8 mm.

**Funktionsprincip:**

Spännmodulerna kan aktiveras via bottenplattans anslutningar.

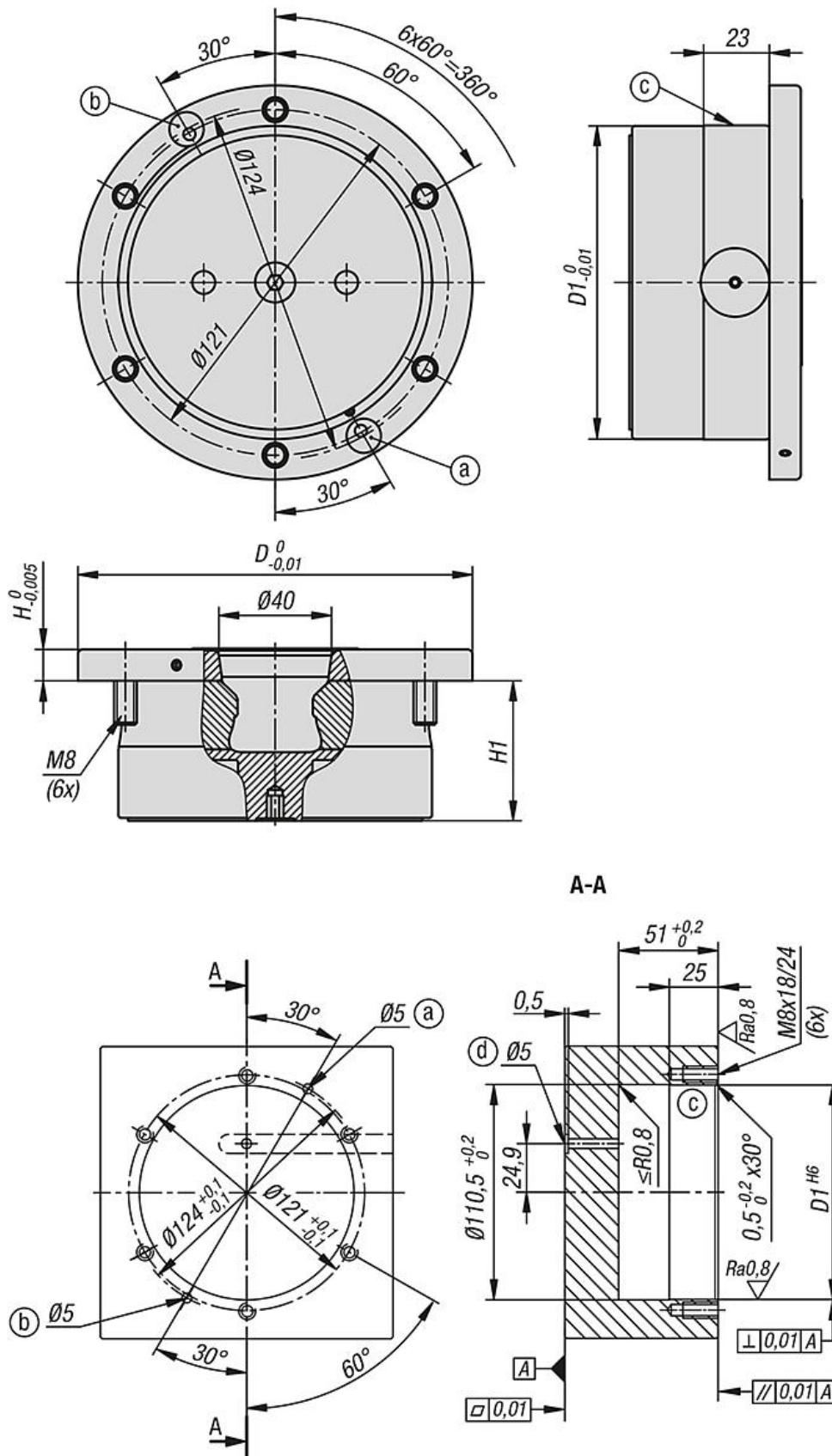
För att garantera spännskjutdelens funktion måste övre kolvkammaren avluftas via "turbo"-luftanslutningen.

Det kan ske på ett av dessa tre sätt:

- 1) Ansluta och använda turbofunktionen i bottenplattan eller i spänntornet bredvid anslutningen "Öppna". På så sätt kan spännmodulen även efterspännas med en kort luftimpuls vid behov. (Rekommenderas)
- 2) Enkelt borrhål för att få ut luften i bottenplattan/spänntornet som turboanslutningen är ansluten till. För att försluta hålet så att ingen smuts kommer in får man inte använda en anslutning med spärrfunktion, utan i stället måste en luftningsskruv användas.
- 3) I det tredje fallet kan kolvkammaren luftas via ett hål som ansluter genom ett tvärspar under bottenplattan. Hålet måste möta turboanslutningen så att avluftningen kan ske den vägen.

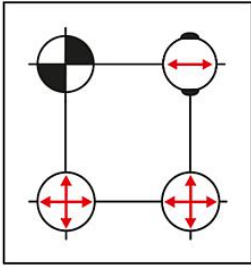
**Ritningsinformation:**

- a) slanglös anslutning på botten (öppna)  
O-ring  $\varnothing 9 \times 1,5$
- b) slanglös anslutning på botten (turbo)  
O-ring  $\varnothing 9 \times 1,5$
- c) centrerkan
- d) avluftning



## UNILOCK spännmodul EFM 138

### Ritningar



- Styrbult = Form A      Fixerar i x- och y-riktningen (referenspunkt)
  
- Utjämningsbult = Form B      Fixerar den fria axeln (svärdbult)
  
- Spännbult = Form C      Bult med undermått  
(ingen centeringsfunktion, endast spännfunktion)

### Artikelöversikt

#### UNILOCK spännmodul EFM 138

Beställningsnr.	D	D1	H	H1	Arbetstryck bar	Dragkraft med turbo kN
K1866.138110	138	110	11	49	6	20