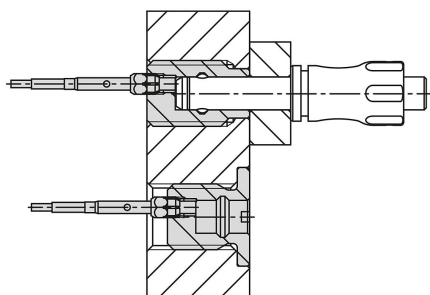
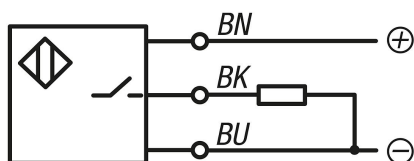


# Fästthylsor i rostfritt stål med tillståndssensor, Form A, genomgående gänga

Artikelbeskrivning/produktbilder



## Beskrivning

### Produktbeskrivning:

Fästthylsorna bildar en fästpunkt för kulsjärbultar eller låsbultar där de kan fästas säkert och exakt.

På fästthylsor med statussensor sitter det en sensor som kan ställas in i flera lägen. Den gör det möjligt att läsa av elektroniskt om det sitter en bult i fästthylsan. Om flera bussningar används kan man kontrollera i vilken av dem som kulsjärbulten eller låsbulten.

### Material:

Fästthylsor i rostfritt stål 1.4305.  
Sensor i rostfritt stål.  
Klämmutter mässing.

### Utförande:

Fästthylsa och sensor blank.  
Klämmutter förnicklad.

### Anmärkning:

Statussensorn och klämmuttern levereras omonterade.  
Maximalt åtdragningsmoment för klämmutter: 1,2 Nm.

### Tekniska data

Induktiv sensor:  
Utgångskoppling: PNP slutare (NO)  
Driftspänning: 10 – 30 V DC  
Driftström: <100 mA  
Kopplingsavstånd: 1 mm  
Kopplingsfrekvens: <3500 Hz  
Kortslutningsfast: ja  
Säkrad mot polföväxling: ja  
Kapslingsklass: IP 67  
Anslutningstyp: 2 m PVC kabel  
Temperaturområde: -25 °C – +70 °C  
Tillstånd: CE, c-UL-us, EAC

### Användning:

Fästthylsorna i kombination med en statussensor kan användas för manövreringsberoende processtyrning. Dessutom kan man säkerställa att en kulsjärbult eller låsbult befinner sig på önskad plats.

### Montage:

Sensorn fästs i bussningen med klämmuttern och ställs in axiellt. Därefter fixeras sensorn genom att klämmuttern dras åt.

Monteringsanvisningen innehåller en detaljerad beskrivning av hur det går till.

### Säkerhet:

Fästthylsor med statussensor passar inte bara för personsäkerhet.

### Ritningsinformation:

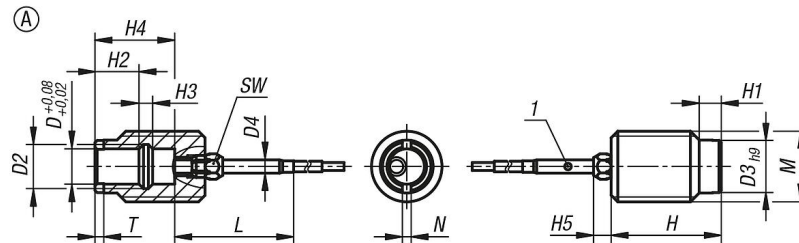
1) LED

# Fästthylsor i rostfritt stål med tillståndssensor, Form A, genomgående gänga

Artikelbeskrivning/produktbilder

BN = brun  
BK = svart  
BU = blå

## Ritningar



## Artikelöversikt

Beställningsnr.	Form	Form-typ	D	D2	D3	D4	H	H1	H2	H3	H4	H5	L	M	N	T	SW
K1841.11051201	A	genomgående gänga	5	6	9	3	25	4	10	1,5	16,2	4	27	M12	1,5	1,5	5
K1841.11061601	A	genomgående gänga	6	7,5	12	3	25	5	10	2	17,1	4	27	M16	2	2	5
K1841.11081601	A	genomgående gänga	8	10	12	3	25	5	10	3,1	18,1	4	27	M16	2	2	5
K1841.11102401	A	genomgående gänga	10	13	18	3	30	6	8	4	17,2	4	27	M24	2,5	3	5
K1841.11122401	A	genomgående gänga	12	15	18	3	30	6	8	4,8	18,2	4	27	M24	2,5	3	5
K1841.11163001	A	genomgående gänga	16	20	24	3	35	8	11	6	24,2	4	27	M30	2,5	3	5