

Fästhylsor i rostfritt stål med statussensor

Artikelbeskrivning/produktbilder



Beskrivning

Produktbeskrivning:

Fästhylsorna bildar en fästpunkt för kulsprårbultar eller låsbultar där de kan fästas säkert och exakt.

På fästhylsor med statussensor sitter det en sensor som kan ställas in i flera lägen. Den gör det möjligt att läsa av elektroniskt om det sitter en bult i fästhylsan. Om flera bussningar används kan man kontrollera i vilken av dem som kulsprårbulten eller låsbulten.

Material:

Fästhylsor i rostfritt stål 1.4305.
Sensor i rostfritt stål.
Klämmutter mässing.

Utförande:

Fästhylsa och sensor blank.
Klämmutter förnicklad.

Anmärkning:

Statussensorn och klämmuttern levereras omonterade.
Maximalt åtdragningsmoment för klämmutter: 1,2 Nm.

Tekniska data

Induktiv sensor:
Utgångskoppling: PNP slutare (NO)
Driftspänning: 10 – 30 V DC
Driftström: <100 mA
Kopplingsavstånd: 1 mm
Kopplingsfrekvens: <3500 Hz
Kortslutningsfast: ja
Säkrad mot polföväxling: ja
Kapslingsklass: IP 67
Anslutningstyp: 2 m PVC kabel
Temperaturområde: -25 °C – +70 °C
Tillstånd: CE, c-UL-us, EAC

Användning:

Fästhylsorna i kombination med en statussensor kan användas för manövreringsberoende processtyrning. Dessutom kan man säkerställa att en kulsprårbult eller låsbult befinner sig på önskad plats.

Montage:

Sensorn fästs i bussningen med klämmuttern och ställs in axiellt. Därefter fixeras sensorn genom att klämmuttern dras åt.

Monteringsanvisningen innehåller en detaljerad beskrivning av hur det går till.

Säkerhet:

Fästhylsor med statussensor passar inte bara för personsäkerhet.

Ritningsinformation:

Form A: genomgående gänga
Form B: med gänga och fläns

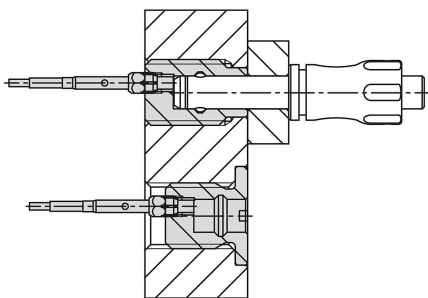
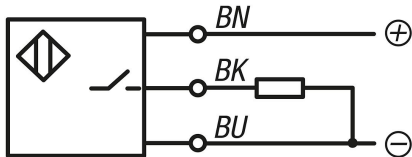
Fästthylsor i rostfritt stål med statussensor

Artikelbeskrivning/produktbilder

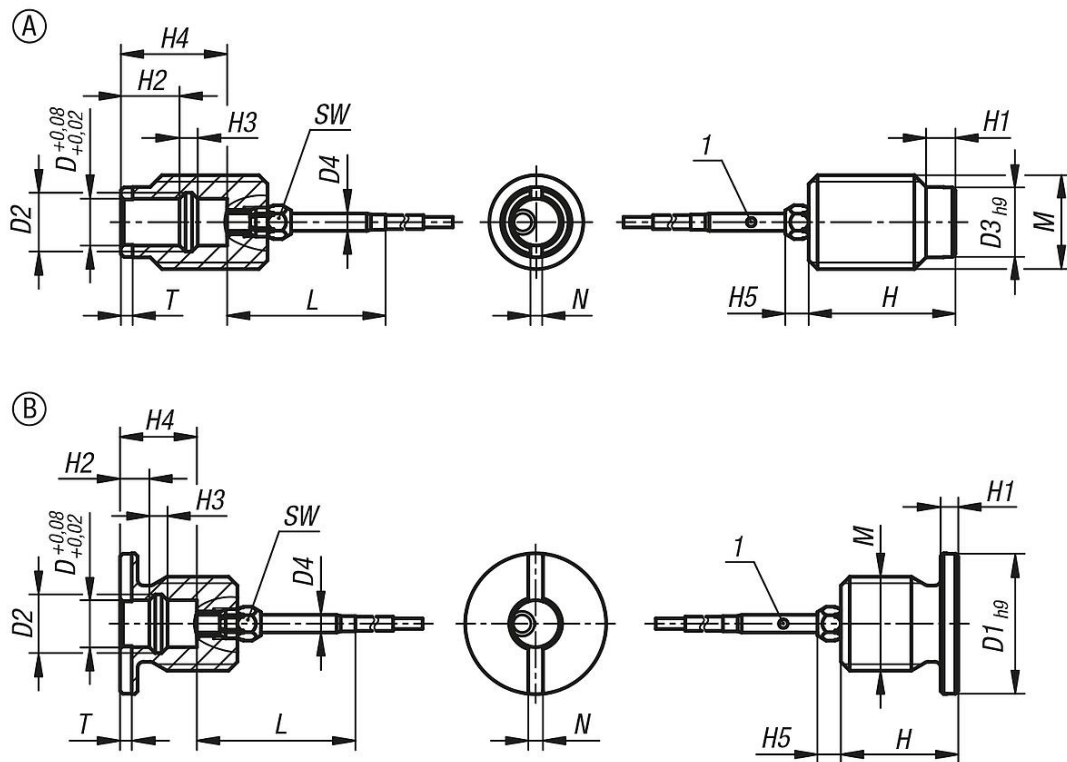


1) LED

BN = brun
BK = svart
BU = blå



Ritningar



Artikelöversikt

Fästthylsor rostfritt stål med statussensor

Fästhylsor i rostfritt stål med statussensor

Artikelöversikt

| Beställningsnr. | Form | Form-typ | D | D1 | D2 | D3 | D4 | H | H1 | H2 | H3 | H4 | H5 | L | M | N | T | SW |
|-----------------|------|---------------------|----|----|-----|----|----|----|----|----|-----|------|----|----|-----|-----|-----|----|
| K1841.11051201 | A | genomgående gänga | 5 | - | 6 | 9 | 3 | 25 | 4 | 10 | 1,5 | 16,2 | 4 | 27 | M12 | 1,5 | 1,5 | 5 |
| K1841.11061601 | A | genomgående gänga | 6 | - | 7,5 | 12 | 3 | 25 | 5 | 10 | 2 | 17,1 | 4 | 27 | M16 | 2 | 2 | 5 |
| K1841.11081601 | A | genomgående gänga | 8 | - | 10 | 12 | 3 | 25 | 5 | 10 | 3,1 | 18,1 | 4 | 27 | M16 | 2 | 2 | 5 |
| K1841.11102401 | A | genomgående gänga | 10 | - | 13 | 18 | 3 | 30 | 6 | 8 | 4 | 17,2 | 4 | 27 | M24 | 2,5 | 3 | 5 |
| K1841.11122401 | A | genomgående gänga | 12 | - | 15 | 18 | 3 | 30 | 6 | 8 | 4,8 | 18,2 | 4 | 27 | M24 | 2,5 | 3 | 5 |
| K1841.11163001 | A | genomgående gänga | 16 | - | 20 | 24 | 3 | 35 | 8 | 11 | 6 | 24,2 | 4 | 27 | M30 | 2,5 | 3 | 5 |
| K1841.12051201 | B | med gänga och fläns | 5 | 20 | 6 | - | 3 | 20 | 3 | 5 | 1,5 | 11,2 | 4 | 27 | M12 | 2 | 2 | 5 |
| K1841.12061601 | B | med gänga och fläns | 6 | 24 | 7,5 | - | 3 | 20 | 3 | 5 | 2 | 12,1 | 4 | 27 | M16 | 2,5 | 2 | 5 |
| K1841.12081601 | B | med gänga och fläns | 8 | 24 | 10 | - | 3 | 20 | 3 | 5 | 3,1 | 13,1 | 4 | 27 | M16 | 2,5 | 2 | 5 |
| K1841.12102401 | B | med gänga och fläns | 10 | 34 | 13 | - | 3 | 25 | 5 | 10 | 4 | 19,2 | 4 | 27 | M24 | 2,5 | 3 | 5 |
| K1841.12122401 | B | med gänga och fläns | 12 | 34 | 15 | - | 3 | 25 | 5 | 10 | 4,8 | 20,2 | 4 | 27 | M24 | 2,5 | 3 | 5 |
| K1841.12163001 | B | med gänga och fläns | 16 | 40 | 20 | - | 3 | 30 | 5 | 10 | 6 | 23,2 | 4 | 27 | M30 | 2,5 | 3 | 5 |