

Positioneringsbussningar i stål eller rostfritt stål för statussensor, Form C, med gänga och fasning

Artikelbeskrivning/produktbilder



Beskrivning

Produktbeskrivning:

Positioneringsbussningarna bildar en fästpunkt för bultformade manöver- och fästelement där dessa kan låsas på ett säkert och exakt sätt.

På positioneringsbussningar med statussensor sitter det en klämmutter där det går att fästa en sensor med $\varnothing 3$.

Sensorn gör det möjligt att läsa av elektroniskt om det sitter en bult i positioneringsbussningen.

Om flera bussningar används kan man kontrollera i vilken av dem som manöver- eller fästelementet sitter.

Material:

Positioneringsbussning i stål eller rostfritt stål 1.4034.

Klämmutter i mässing.

Utförande:

Positioneringsbussning:

Stål härdat och brunerat.

Rostfritt stål härdat och blankt.

Klämmutter förnicklad.

Anmärkning:

Avsedd för fästdelar K0638.

Klämmuttern levereras omonterad.

Maximalt åtdragningsmoment för klämmutter: 1,2 Nm.

Användning:

Positioneringsbussningar i kombination med en statussensor kan användas för manövreringsberoende processtyrning. Dessutom kan man säkerställa att manöver- eller fästelementet befinner sig på önskad plats.

Till exempel vid formatjustering av förpackningsmaskiner.

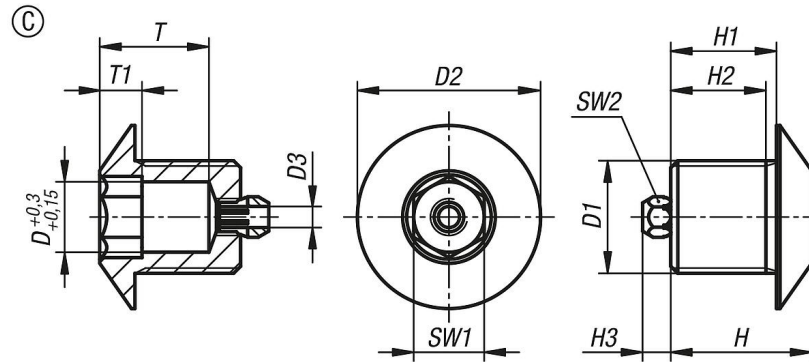
Montage:

Sensorn fästs i bussningen med klämmuttern och ställs in axiellt. Därefter fixeras sensorn genom att klämmuttern dras åt.

Monteringsanvisningen innehåller en detaljerad beskrivning av hur det går till.

Positioneringsbussningar i stål eller rostfritt stål för statussensor, Form C, med gänga och fasning

Ritningar



Artikelöversikt

Beställningsnr.	Form	Form-typ	Material grundkropp	D	D1	D2	D3	H	H1	H2	H3	T	SW1	SW2
K1840.304121	C	med gänga och fasning	stål	4	M12x1,5	19	3	16	12	10,5	4	11	4	5
K1840.305121	C	med gänga och fasning	stål	5	M12x1,5	19	3	16	12	10,5	4	11	5	5
K1840.306121	C	med gänga och fasning	stål	6	M12x1,5	19	3	16	12	10,5	4	11	6	5
K1840.308161	C	med gänga och fasning	stål	8	M16x1,5	26	3	20	15	13,5	4	15,5	8	5
K1840.310161	C	med gänga och fasning	stål	10	M16x1,5	26	3	20	15	13,5	4	15,5	10	5
K1840.1304121	C	med gänga och fasning	rostfritt stål	4	M12x1,5	19	3	16	12	10,5	4	11	4	5
K1840.1305121	C	med gänga och fasning	rostfritt stål	5	M12x1,5	19	3	16	12	10,5	4	11	5	5
K1840.1306121	C	med gänga och fasning	rostfritt stål	6	M12x1,5	19	3	16	12	10,5	4	11	6	5
K1840.1308161	C	med gänga och fasning	rostfritt stål	8	M16x1,5	26	3	20	15	13,5	4	15,5	8	5
K1840.1310161	C	med gänga och fasning	rostfritt stål	10	M16x1,5	26	3	20	15	13,5	4	15,5	10	5