

Positioneringsbussningar i stål eller rostfritt stål för statussensor, Form A, genomgående gänga

Artikelbeskrivning/produktbilder



Beskrivning

Produktbeskrivning:

Positioneringsbussningarna bildar en fästpunkt för bultformade manöver- och fästelement där dessa kan låsas på ett säkert och exakt sätt.

På positioneringsbussningar med statussensor sitter det en klämmutter där det går att fästa en sensor med $\varnothing 3$.

Sensorn gör det möjligt att läsa av elektroniskt om det sitter en bult i positioneringsbussningen.

Om flera bussningar används kan man kontrollera i vilken av dem som manöver- eller fästelementet sitter.

Material:

Positioneringsbussning i stål eller rostfritt stål 1.4034.

Klämmutter i mässing.

Utförande:

Positioneringsbussning:

Stål härdat och brunerat.

Rostfritt stål härdat och blankt.

Klämmutter förnicklad.

Anmärkning:

Avsedd för fästdelar K0638.

Klämmuttern levereras omonterad.

Maximalt åtdragningsmoment för klämmutter: 1,2 Nm.

Användning:

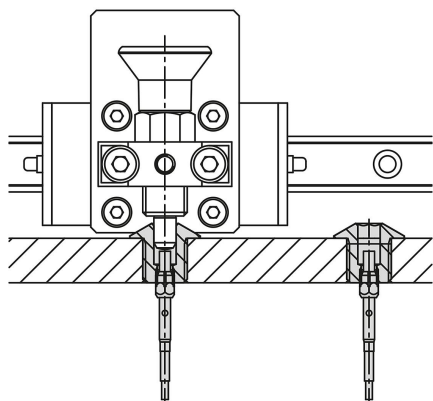
Positioneringsbussningar i kombination med en statussensor kan användas för manövreringsberoende processtyrning. Dessutom kan man säkerställa att manöver- eller fästelementet befinner sig på önskad plats.

Till exempel vid formatjustering av förpackningsmaskiner.

Montage:

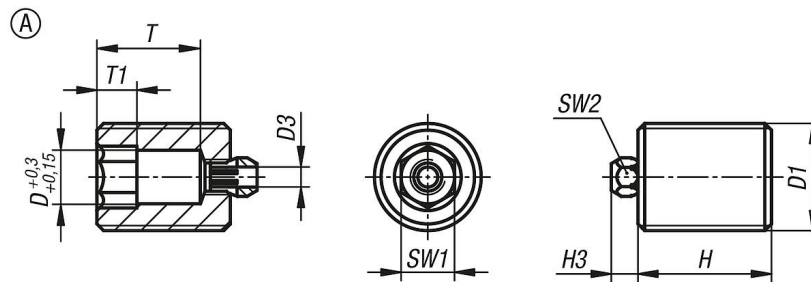
Sensorn fästs i bussningen med klämmuttern och ställs in axiellt. Därefter fixeras sensorn genom att klämmuttern dras åt.

Monteringsanvisningen innehåller en detaljerad beskrivning av hur det går till.



Positioneringsbussningar i stål eller rostfritt stål för statussensor, Form A, genomgående gänga

Ritningar



Artikelöversikt

Beställningsnr.	Form	Form-typ	Material grundkropp	D	D1	D3	H	H3	T	T1	SW1	SW2
K1840.103101	A	genomgående gänga	stål	3	M10x1	3	12	4	7	4	3	5
K1840.104101	A	genomgående gänga	stål	4	M10x1	3	12	4	7	4	4	5
K1840.105121	A	genomgående gänga	stål	5	M12x1,5	3	15	4	11	4	5	5
K1840.106121	A	genomgående gänga	stål	6	M12x1,5	3	15	4	11	4	6	5
K1840.108161	A	genomgående gänga	stål	8	M16x1,5	3	20	4	15,5	6	8	5
K1840.110161	A	genomgående gänga	stål	10	M16x1,5	3	20	4	15,5	6	10	5
K1840.112201	A	genomgående gänga	stål	12	M20x1,5	3	25	4	19	6	12	5
K1840.116241	A	genomgående gänga	stål	16	M24x2	3	32	4	25	8	16	5
K1840.1103101	A	genomgående gänga	rostfritt stål	3	M10x1	3	12	4	7	4	3	5
K1840.1104101	A	genomgående gänga	rostfritt stål	4	M10x1	3	12	4	7	4	4	5
K1840.1105121	A	genomgående gänga	rostfritt stål	5	M12x1,5	3	15	4	11	4	5	5
K1840.1106121	A	genomgående gänga	rostfritt stål	6	M12x1,5	3	15	4	11	4	6	5
K1840.1108161	A	genomgående gänga	rostfritt stål	8	M16x1,5	3	20	4	15,5	6	8	5
K1840.1110161	A	genomgående gänga	rostfritt stål	10	M16x1,5	3	20	4	15,5	6	10	5
K1840.1112201	A	genomgående gänga	rostfritt stål	12	M20x1,5	3	25	4	19	6	12	5
K1840.1116241	A	genomgående gänga	rostfritt stål	16	M24x2	3	32	4	25	8	16	5