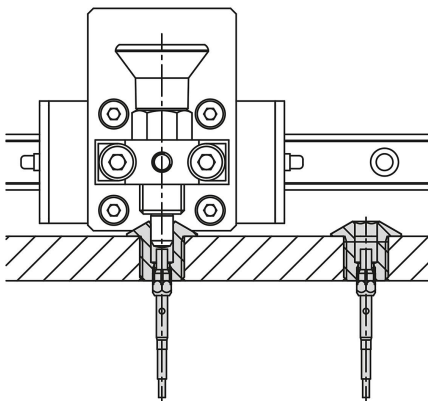
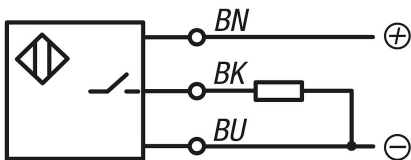


Positioneringsbussningar i stål eller rostfritt stål, med statussensor, Form B, med gänga och fläns

Artikelbeskrivning/produktbilder



Beskrivning

Produktbeskrivning:

Positioneringsbussningarna bildar en fästpunkt för bultformade manöver- och fästelement där dessa kan låsas på ett säkert och exakt sätt.

På positioneringsbussningar med statussensor sitter det en sensor som kan ställas in i flera lägen. Den gör det möjligt att läsa av elektroniskt om det sitter en bult i positioneringsbussningen.

Om flera bussningar används kan man kontrollera i vilken av dem som manöver- eller fästelementet sitter.

Material:

Positioneringsbussning i stål eller rostfritt stål 1.4034.

Sensor i rostfritt stål.

Klämmutter i mässing.

Utförande:

Positioneringsbussning:

Stål härdat och brunerat.

Rostfritt stål härdat och blankt.

Sensor blank.

Klämmutter förnicklad.

Anmärkning:

Avsedd för fästdelar K0638.

Statussensorn och klämmuttern levereras omonterade.

Maximalt åtdragningsmoment för klämmutter: 1,2 Nm.

Tekniska data

Induktiv sensor:

Utgångskoppling: PNP slutare (NO)

Driftspänning: 10 – 30 V DC

Driftström: <100 mA

Kopplingsavstånd: 1 mm

Kopplingsfrekvens: <3500 Hz

Kortslutningsfast: ja

Säkrad mot polföväxling: ja

Kapslingsklass: IP 67

Anslutningstyp: 2 m PVC kabel

Temperaturområde: -25 °C – +70 °C

Tillstånd: CE, c-UL-us, EAC

Användning:

Positioneringsbussningar i kombination med en statussensor kan användas för manövreringsberoende processtyrning. Dessutom kan man säkerställa att manöver- eller fästelementet befinner sig på önskad plats.

Till exempel vid formatjustering av förpackningsmaskiner.

Montage:

Sensorn fästs i bussningen med klämmuttern och ställs in axiellt. Därefter fixeras sensorn genom att klämmuttern dras åt.

Monteringsanvisningen innehåller en detaljerad beskrivning av hur det går till.

Positioneringsbussningar i stål eller rostfritt stål, med statussensor, Form B, med gänga och fläns

Artikelbeskrivning/produktbilder

Säkerhet:

Positioneringsbussningar med statussensor är inte avsedda för personsäkerhet.

Ritningsinformation:

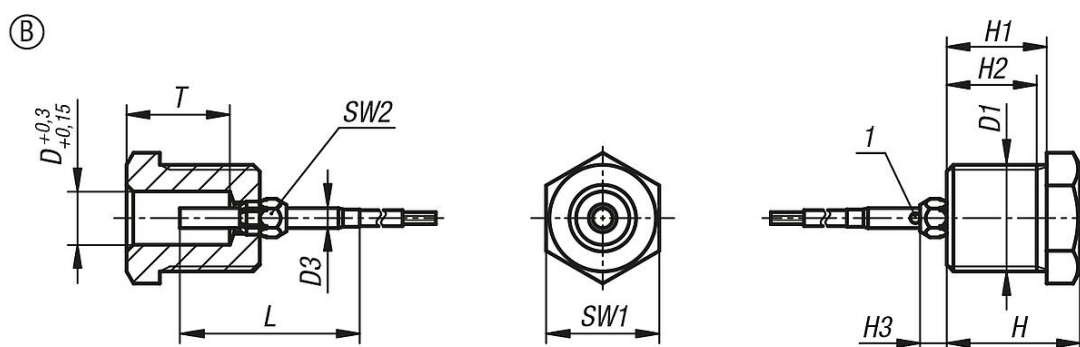
1) LED

BN = brun

BK = svart

BU = blå

Ritningar



Artikelöversikt

Beställningsnr.	Form	Form-typ	Material grundkropp	D	D1	D3	H	H1	H2	H3	L	T	SW1	SW2
K1839.2031011	B	med gänga och fläns	stål	3	M10x1	3	15	12	10,5	4	27	7	11	5
K1839.2041011	B	med gänga och fläns	stål	4	M10x1	3	15	12	10,5	4	27	7	11	5
K1839.2051211	B	med gänga och fläns	stål	5	M12x1,5	3	15	12	10,5	4	27	11	13	5
K1839.2061211	B	med gänga och fläns	stål	6	M12x1,5	3	15	12	10,5	4	27	11	13	5
K1839.2081611	B	med gänga och fläns	stål	8	M16x1,5	3	20	15	13,5	4	27	15,5	17	5
K1839.2101611	B	med gänga och fläns	stål	10	M16x1,5	3	20	15	13,5	4	27	15,5	17	5
K1839.2122011	B	med gänga och fläns	stål	12	M20x1,5	3	25	20	18,5	4	27	19	22	5
K1839.2162411	B	med gänga och fläns	stål	16	M24x2	3	32	27	25,5	4	27	25	27	5
K1839.12031011	B	med gänga och fläns	rostfritt stål	3	M10x1	3	15	12	10,5	4	27	7	11	5
K1839.12041011	B	med gänga och fläns	rostfritt stål	4	M10x1	3	15	12	10,5	4	27	7	11	5
K1839.12051211	B	med gänga och fläns	rostfritt stål	5	M12x1,5	3	15	12	10,5	4	27	11	13	5
K1839.12061211	B	med gänga och fläns	rostfritt stål	6	M12x1,5	3	15	12	10,5	4	27	11	13	5
K1839.12081611	B	med gänga och fläns	rostfritt stål	8	M16x1,5	3	20	15	13,5	4	27	15,5	17	5
K1839.12101611	B	med gänga och fläns	rostfritt stål	10	M16x1,5	3	20	15	13,5	4	27	15,5	17	5
K1839.12122011	B	med gänga och fläns	rostfritt stål	12	M20x1,5	3	25	20	18,5	4	27	19	22	5
K1839.12162411	B	med gänga och fläns	rostfritt stål	16	M24x2	3	32	27	25,5	4	27	25	27	5