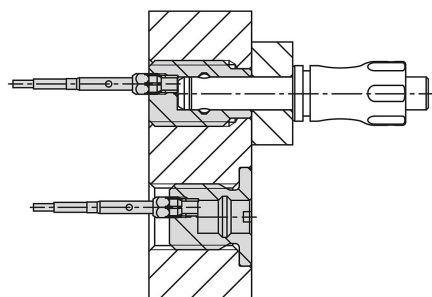


# Fästhylsor i rostfritt stål för statussensor, Form B, med gänga och fläns

Artikelbeskrivning/produktbilder



## Beskrivning

### Produktbeskrivning:

Fästhylsorna bildar en fästpunkt för kulsjärbultar eller låsbultar där de kan fästas säkert och exakt.

På fästhylsor med statussensor sitter det en klämmutter där det går att fästa en sensor med  $\varnothing 3$ . Sensorn gör det möjligt att läsa av elektroniskt om det sitter en bult i fästhylsan.

Om flera bussningar används kan man kontrollera i vilken av dem som kulsjärbulten eller låsbulten.

### Material:

Fästhylsa i rostfritt stål 1.4305.

Klämmutter i mässing.

### Utförande:

Fästhylsa blank.

Klämmutter förnicklad.

### Anmärkning:

Klämmuttern levereras omonterad.

Maximalt åtdragningsmoment för klämmutter: 1,2 Nm.

### Användning:

Fästhylsorna i kombination med en statussensor kan användas för manövreringsberoende processtyrning. Dessutom kan man säkerställa att en kulsjärbult eller låsbult befinner sig på önskad plats.

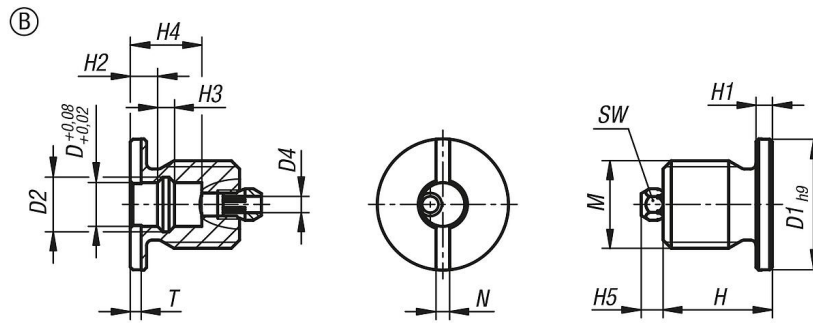
### Montage:

Sensorn fästs i bussningen med klämmuttern och ställs in axiellt. Därefter fixeras sensorn genom att klämmuttern dras åt.

Monteringsanvisningen innehåller en detaljerad beskrivning av hur det går till.

# Fästthylsor i rostfritt stål för statussensor, Form B, med gänga och fläns

## Ritningar



## Artikelöversikt

Beställningsnr.	Form	Form-typ	D	D1	D2	D4	H	H1	H2	H3	H4	H5	M	N	T	SW
K1842.1205120	B	med gänga och fläns	5	20	6	3	20	3	5	1,5	11,2	4	M12	2	2	5
K1842.1206160	B	med gänga och fläns	6	24	7,5	3	20	3	5	2	12,1	4	M16	2,5	2	5
K1842.1208160	B	med gänga och fläns	8	24	10	3	20	3	5	3,1	13,1	4	M16	2,5	2	5
K1842.1210240	B	med gänga och fläns	10	34	13	3	25	5	10	4	19,2	4	M24	2,5	3	5
K1842.1212240	B	med gänga och fläns	12	34	15	3	25	5	10	4,8	20,2	4	M24	2,5	3	5
K1842.1216300	B	med gänga och fläns	16	40	20	3	30	5	10	6	23,2	4	M30	2,5	3	5