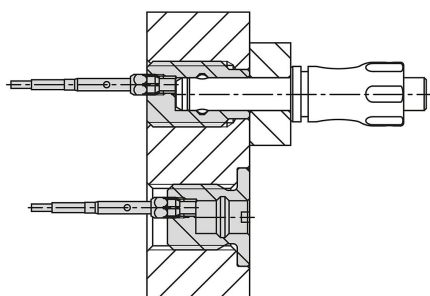


Fästhylsor i rostfritt stål för statussensor, Form A, genomgående gänga

Artikelbeskrivning/produktbilder



Beskrivning

Produktbeskrivning:

Fästhylsorna bildar en fästpunkt för kulsjärbultar eller låsbultar där de kan fästas säkert och exakt.

På fästhylsor med statussensor sitter det en klämmutter där det går att fästa en sensor med $\varnothing 3$. Sensorn gör det möjligt att läsa av elektroniskt om det sitter en bult i fästhylsan.

Om flera bussningar används kan man kontrollera i vilken av dem som kulsjärbulten eller låsbulten.

Material:

Fästhylsa i rostfritt stål 1.4305.

Klämmutter i mässing.

Utförande:

Fästhylsa blank.

Klämmutter förnicklad.

Anmärkning:

Klämmuttern levereras omonterad.

Maximalt åtdragningsmoment för klämmutter: 1,2 Nm.

Användning:

Fästhylsorna i kombination med en statussensor kan användas för manövreringsberoende processtyrning. Dessutom kan man säkerställa att en kulsjärbult eller låsbult befinner sig på önskad plats.

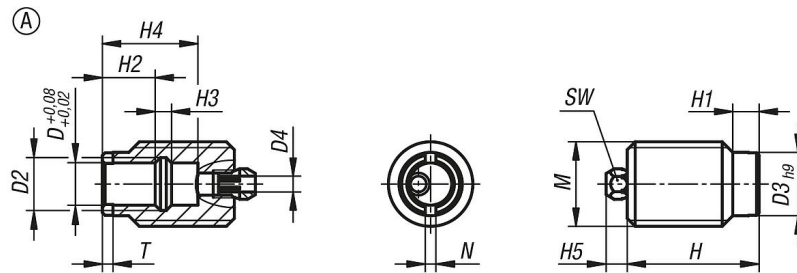
Montage:

Sensorn fästs i bussningen med klämmuttern och ställs in axiellt. Därefter fixeras sensorn genom att klämmuttern dras åt.

Monteringsanvisningen innehåller en detaljerad beskrivning av hur det går till.

Fästthylsor i rostfritt stål för statussensor, Form A, genomgående gänga

Ritningar



Artikelöversikt

Beställningsnr.	Form	Form-typ	D	D2	D3	D4	H	H1	H2	H3	H4	H5	M	N	T	SW
K1842.1105120	A	genomgående gänga	5	6	9	3	25	4	10	1,5	16,2	4	M12	1,5	1,5	5
K1842.1106160	A	genomgående gänga	6	7,5	12	3	25	5	10	2	17,1	4	M16	2	2	5
K1842.1108160	A	genomgående gänga	8	10	12	3	25	5	10	3,1	18,1	4	M16	2	2	5
K1842.1110240	A	genomgående gänga	10	13	18	3	30	6	8	4	17,2	4	M24	2,5	3	5
K1842.1112240	A	genomgående gänga	12	15	18	3	30	6	8	4,8	18,2	4	M24	2,5	3	5
K1842.1116300	A	genomgående gänga	16	20	24	3	35	8	11	6	24,2	4	M30	2,5	3	5