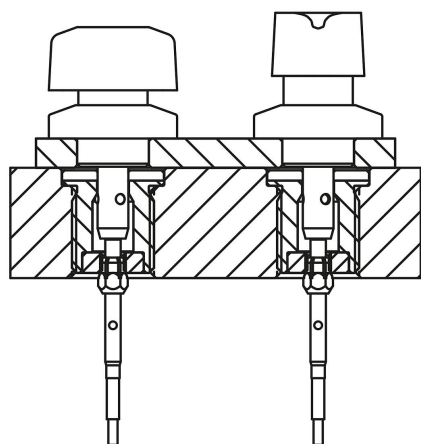


Fästhylsor i rostfritt stål för statussensor för kulsjärbultar med vred

Artikelbeskrivning/produktbilder



Beskrivning

Produktbeskrivning:

Fästhylsorna bildar en fästpunkt för kulsjärbultar med vred där de kan fästas säkert och exakt.

På fästhylsor med statussensor sitter det en klämmutter där det går att fästa en sensor med $\varnothing 3$.

Sensorn gör det möjligt att läsa av elektroniskt om kulsjärbulten med vred är låst eller inte.

Om flera bussningar används kan man kontrollera i vilken av dem som kulsjärbulten sitter.

Material:

Fästhylsa i rostfritt stål 1.4305.

Klämmutter i mässing.

Utförande:

Fästhylsa blank.

Klämmutter förnicklad.

Anmärkning:

Klämmuttern levereras omonterad.

Maximalt åtdragningsmoment för klämmutter: 1,2 Nm.

Användning:

Fästhylsorna i kombination med en statussensor kan användas för manövreringsberoende processtyrning. Dessutom kan man säkerställa att en kulsjärbult eller låsbult befinner sig på önskad plats.

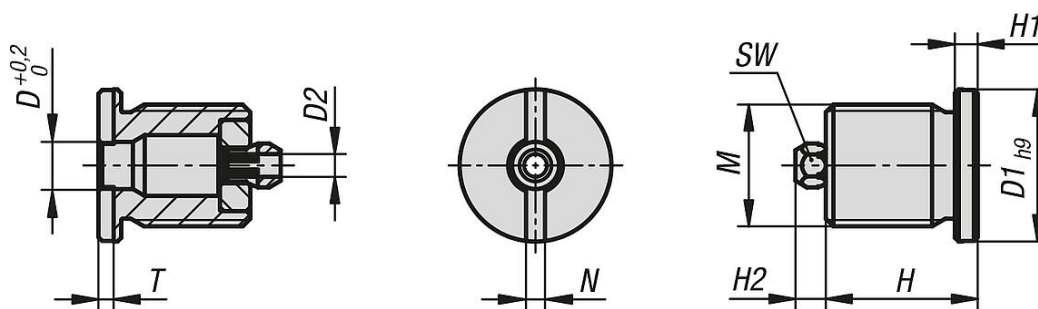
Montage:

Sensorn fästs i bussningen med klämmuttern och ställs in axiellt. Därefter fixeras sensorn genom att klämmuttern dras åt.

Monteringsanvisningen innehåller en detaljerad beskrivning av hur det går till.

Fästthylsor i rostfritt stål för statussensor för kulspärrbultar med vred

Ritningar



Artikelöversikt

Fästthylsor i rostfritt stål för statussensor

Beställningsnr.	Form	Form-typ	D	D1	D2	M	H	H1	H2	N	T	SW
K1844.1206161	B	med gänga och fläns f. kulspärrbult m. vred	6,2	20	3	M16x1,5	20	3	4	2,5	2	5
K1844.1210201	B	med gänga och fläns f. kulspärrbult m. vred	10,2	25	3	M20x1,5	23	3	4	2,5	2	5