

Fästhylsor i rostfritt stål med statussensor, Form B, med gänga och fläns

Artikelbeskrivning/produktbilder



Beskrivning

Produktbeskrivning:

Fästhylsorna bildar en fästpunkt för kulsprårbultar eller låsbultar där de kan fästas säkert och exakt.

På fästhylsor med statussensor sitter det en sensor som kan ställas in i flera lägen. Den gör det möjligt att läsa av elektroniskt om det sitter en bult i fästhylsan. Om flera bussningar används kan man kontrollera i vilken av dem som kulsprårbulten eller låsbulten.

Material:

Fästhylsor i rostfritt stål 1.4305.
Sensor i rostfritt stål.
Klämmutter mässing.

Utförande:

Fästhylsa och sensor blank.
Klämmutter förnicklad.

Anmärkning:

Statussensorn och klämmuttern levereras omonterade.
Maximalt åtdragningsmoment för klämmutter: 1,2 Nm.

Tekniska data

Induktiv sensor:
Utgångskoppling: PNP slutare (NO)
Driftspänning: 10 – 30 V DC
Driftström: <100 mA
Kopplingsavstånd: 1 mm
Kopplingsfrekvens: <3500 Hz
Kortslutningsfast: ja
Säkrad mot polförväxling: ja
Kapslingsklass: IP 67
Anslutningstyp: 2 m PVC kabel
Temperaturområde: -25 °C – +70 °C
Tillstånd: CE, c-UL-us, EAC

Användning:

Fästhylsorna i kombination med en statussensor kan användas för manövreringsberoende processtyrning. Dessutom kan man säkerställa att en kulsprårbult eller låsbult befinner sig på önskad plats.

Montage:

Sensorn fästs i bussningen med klämmuttern och ställs in axiellt. Därefter fixeras sensorn genom att klämmuttern dras åt.

Monteringsanvisningen innehåller en detaljerad beskrivning av hur det går till.

Säkerhet:

Fästhylsor med statussensor passar inte bara för personsäkerhet.

Ritningsinformation:

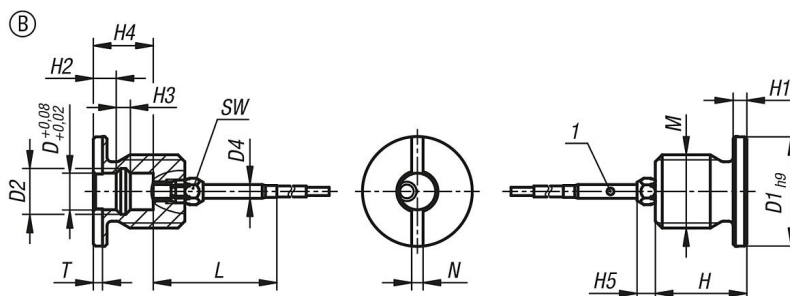
1) LED

Fästhylsor i rostfritt stål med statussensor, Form B, med gänga och fläns

Artikelbeskrivning/produktbilder

BN = brun
BK = svart
BU = blå

Ritningar



Artikelöversikt

Beställningsnr.	Form	Form-typ	D	D1	D2	D4	H	H1	H2	H3	H4	H5	L	M	N	T	SW
K1841.12051201	B	med gänga och fläns	5	20	6	3	20	3	5	1,5	11,2	4	27	M12	2	2	5
K1841.12061601	B	med gänga och fläns	6	24	7,5	3	20	3	5	2	12,1	4	27	M16	2,5	2	5
K1841.12081601	B	med gänga och fläns	8	24	10	3	20	3	5	3,1	13,1	4	27	M16	2,5	2	5
K1841.12102401	B	med gänga och fläns	10	34	13	3	25	5	10	4	19,2	4	27	M24	2,5	3	5
K1841.12122401	B	med gänga och fläns	12	34	15	3	25	5	10	4,8	20,2	4	27	M24	2,5	3	5
K1841.12163001	B	med gänga och fläns	16	40	20	3	30	5	10	6	23,2	4	27	M30	2,5	3	5