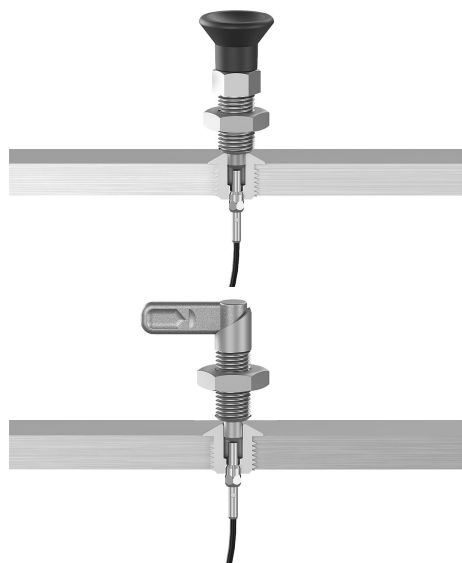


## Positioneringsbussningar i stål eller rostfritt stål med statussensor

Artikelbeskrivning/produktbilder



### Beskrivning

#### Produktbeskrivning:

Positioneringsbussningarna bildar en fästpunkt för bultformade manöver- och fästelement där dessa kan låsas på ett säkert och exakt sätt.

På positioneringsbussningar med statussensor sitter det en sensor som kan ställas in i flera lägen. Den gör det möjligt att läsa av elektroniskt om det sitter en bult i positioneringsbussningen.

Om flera bussningar används kan man kontrollera i vilken av dem som manöver- eller fästelementet sitter.

#### Material:

Positioneringsbussning i stål eller rostfritt stål 1.4034.

Sensor i rostfritt stål.

Klämmutter i mässing.

#### Utförande:

Positioneringsbussning:

Stål härdat och brunerat.

Rostfritt stål härdat och blankt.

Sensor blank.

Klämmutter förnicklad.

#### Anmärkning:

Avsedd för fästdelar K0638.

Statussensorn och klämmuttern levereras omonterade.

Maximalt åtdragningsmoment för klämmutter: 1,2 Nm.

#### Tekniska data

Induktiv sensor:

Utgångskoppling: PNP slutare (NO)

Driftspänning: 10 – 30 V DC

Driftström: <100 mA

Kopplingsavstånd: 1 mm

Kopplingsfrekvens: <3500 Hz

Kortslutningsfast: ja

Säkrad mot polföväxling: ja

Kapslingsklass: IP 67

Anslutningstyp: 2 m PVC kabel

Temperaturområde: -25 °C – +70 °C

Tillstånd: CE, c-UL-us, EAC

#### Användning:

Positioneringsbussningar i kombination med en statussensor kan användas för manövreringsberoende processtyrning. Dessutom kan man säkerställa att manöver- eller fästelementet befinner sig på önskad plats.

Till exempel vid formatjustering av förpackningsmaskiner.

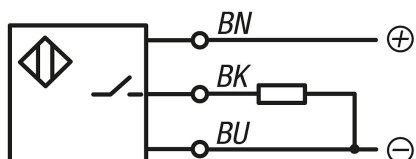
#### Montage:

Sensorn fästs i bussningen med klämmuttern och ställs in axiellt. Därefter fixeras sensorn genom att klämmuttern dras åt.

Monteringsanvisningen innehåller en detaljerad beskrivning av hur det går till.

# Positioneringsbussningar i stål eller rostfritt stål med statussensor

Artikelbeskrivning/produktbilder



**Säkerhet:**

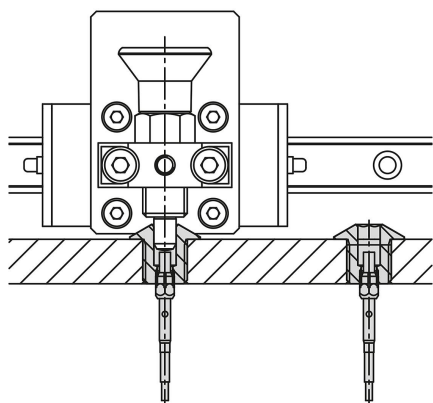
Positioneringsbussningar med statussensor är inte avsedda för personsäkerhet.

**Ritningsinformation:**

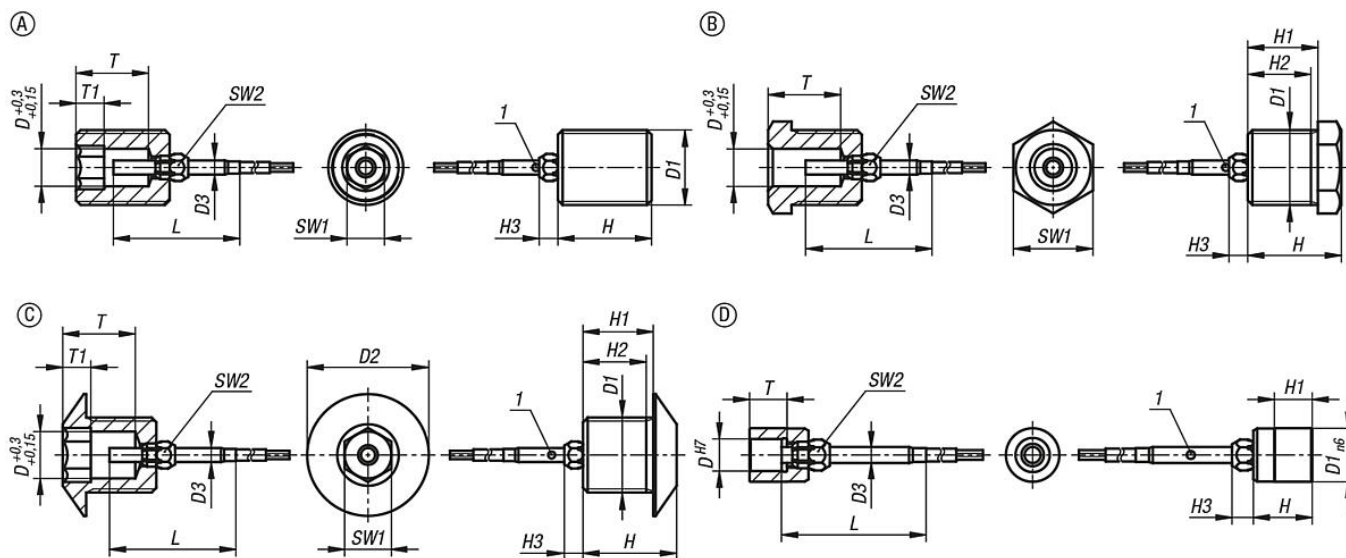
- Form A: genomgående gänga
- Form B: med gänga och fläns
- Form C: med gänga och fasning
- Form D: slätt

1) LED

- BN = brun
- BK = svart
- BU = blå



**Ritningar**



# Positioneringsbussningar i stål eller rostfritt stål med statussensor

## Artikelöversikt

### Positioneringsbussningar i stål eller rostfritt stål med statussensor

Beställningsnr.	Form	Form-typ	Material grundkropp	D	D1	D2	D3	H	H1	H2	H3	L	T	T1	SW1	SW2
K1839.1031011	A	genomgående gänga	stål	3	M10x1	-	3	12	-	-	4	27	7	4	3	5
K1839.1041011	A	genomgående gänga	stål	4	M10x1	-	3	12	-	-	4	27	7	4	4	5
K1839.1051211	A	genomgående gänga	stål	5	M12x1,5	-	3	15	-	-	4	27	11	4	5	5
K1839.1061211	A	genomgående gänga	stål	6	M12x1,5	-	3	15	-	-	4	27	11	4	6	5
K1839.1081611	A	genomgående gänga	stål	8	M16x1,5	-	3	20	-	-	4	27	15,5	6	8	5
K1839.1101611	A	genomgående gänga	stål	10	M16x1,5	-	3	20	-	-	4	27	15,5	6	10	5
K1839.1122011	A	genomgående gänga	stål	12	M20x1,5	-	3	25	-	-	4	27	19	6	12	5
K1839.1162411	A	genomgående gänga	stål	16	M24x2	-	3	32	-	-	4	27	25	8	16	5
K1839.11031011	A	genomgående gänga	rostfritt stål	3	M10x1	-	3	12	-	-	4	27	7	4	3	5
K1839.11041011	A	genomgående gänga	rostfritt stål	4	M10x1	-	3	12	-	-	4	27	7	4	4	5
K1839.11051211	A	genomgående gänga	rostfritt stål	5	M12x1,5	-	3	15	-	-	4	27	11	4	5	5
K1839.11061211	A	genomgående gänga	rostfritt stål	6	M12x1,5	-	3	15	-	-	4	27	11	4	6	5
K1839.11081611	A	genomgående gänga	rostfritt stål	8	M16x1,5	-	3	20	-	-	4	27	15,5	6	8	5
K1839.11101611	A	genomgående gänga	rostfritt stål	10	M16x1,5	-	3	20	-	-	4	27	15,5	6	10	5
K1839.11122011	A	genomgående gänga	rostfritt stål	12	M20x1,5	-	3	25	-	-	4	27	19	6	12	5
K1839.11162411	A	genomgående gänga	rostfritt stål	16	M24x2	-	3	32	-	-	4	27	25	8	16	5
K1839.2031011	B	med gänga och fläns	stål	3	M10x1	-	3	15	12	10,5	4	27	7	-	11	5
K1839.2041011	B	med gänga och fläns	stål	4	M10x1	-	3	15	12	10,5	4	27	7	-	11	5
K1839.2051211	B	med gänga och fläns	stål	5	M12x1,5	-	3	15	12	10,5	4	27	11	-	13	5
K1839.2061211	B	med gänga och fläns	stål	6	M12x1,5	-	3	15	12	10,5	4	27	11	-	13	5
K1839.2081611	B	med gänga och fläns	stål	8	M16x1,5	-	3	20	15	13,5	4	27	15,5	-	17	5
K1839.2101611	B	med gänga och fläns	stål	10	M16x1,5	-	3	20	15	13,5	4	27	15,5	-	17	5
K1839.2122011	B	med gänga och fläns	stål	12	M20x1,5	-	3	25	20	18,5	4	27	19	-	22	5
K1839.2162411	B	med gänga och fläns	stål	16	M24x2	-	3	32	27	25,5	4	27	25	-	27	5
K1839.12031011	B	med gänga och fläns	rostfritt stål	3	M10x1	-	3	15	12	10,5	4	27	7	-	11	5
K1839.12041011	B	med gänga och fläns	rostfritt stål	4	M10x1	-	3	15	12	10,5	4	27	7	-	11	5
K1839.12051211	B	med gänga och fläns	rostfritt stål	5	M12x1,5	-	3	15	12	10,5	4	27	11	-	13	5
K1839.12061211	B	med gänga och fläns	rostfritt stål	6	M12x1,5	-	3	15	12	10,5	4	27	11	-	13	5
K1839.12081611	B	med gänga och fläns	rostfritt stål	8	M16x1,5	-	3	20	15	13,5	4	27	15,5	-	17	5
K1839.12101611	B	med gänga och fläns	rostfritt stål	10	M16x1,5	-	3	20	15	13,5	4	27	15,5	-	17	5
K1839.12122011	B	med gänga och fläns	rostfritt stål	12	M20x1,5	-	3	25	20	18,5	4	27	19	-	22	5
K1839.12162411	B	med gänga och fläns	rostfritt stål	16	M24x2	-	3	32	27	25,5	4	27	25	-	27	5
K1839.3041211	C	med gänga och fasning	stål	4	M12x1,5	19	3	16	12	10,5	4	27	11	4	4	5
K1839.3051211	C	med gänga och fasning	stål	5	M12x1,5	19	3	16	12	10,5	4	27	11	4	5	5
K1839.3061211	C	med gänga och fasning	stål	6	M12x1,5	19	3	16	12	10,5	4	27	11	4	6	5
K1839.3081611	C	med gänga och fasning	stål	8	M16x1,5	26	3	20	15	13,5	4	27	15,5	6	8	5
K1839.3101611	C	med gänga och fasning	stål	10	M16x1,5	26	3	20	15	13,5	4	27	15,5	6	10	5
K1839.13041211	C	med gänga och fasning	rostfritt stål	4	M12x1,5	19	3	16	12	10,5	4	27	11	4	4	5
K1839.13051211	C	med gänga och fasning	rostfritt stål	5	M12x1,5	19	3	16	12	10,5	4	27	11	4	5	5
K1839.13061211	C	med gänga och fasning	rostfritt stål	6	M12x1,5	19	3	16	12	10,5	4	27	11	4	6	5
K1839.13081611	C	med gänga och fasning	rostfritt stål	8	M16x1,5	26	3	20	15	13,5	4	27	15,5	6	8	5
K1839.13101611	C	med gänga och fasning	rostfritt stål	10	M16x1,5	26	3	20	15	13,5	4	27	15,5	6	10	5
K1839.4030891	D	slätt	stål	3	8	-	3	10	6	-	4	27	5	-	-	5
K1839.4040891	D	slätt	stål	4	8	-	3	10	6	-	4	27	5	-	-	5
K1839.4050891	D	slätt	stål	5	8	-	3	10	6	-	4	27	6	-	-	5
K1839.4061091	D	slätt	stål	6	10	-	3	11	7	-	4	27	7	-	-	5
K1839.4081391	D	slätt	stål	8	13,5	-	3	14	9,5	-	4	27	9,5	-	-	5
K1839.4101791	D	slätt	stål	10	17	-	3	16	11,5	-	4	27	11,5	-	-	5
K1839.14030891	D	slätt	rostfritt stål	3	8	-	3	10	6	-	4	27	5	-	-	5
K1839.14040891	D	slätt	rostfritt stål	4	8	-	3	10	6	-	4	27	5	-	-	5
K1839.14050891	D	slätt	rostfritt stål	5	8	-	3	10	6	-	4	27	6	-	-	5
K1839.14061091	D	slätt	rostfritt stål	6	10	-	3	11	7	-	4	27	7	-	-	5
K1839.14081391	D	slätt	rostfritt stål	8	13,5	-	3	14	9,5	-	4	27	9,5	-	-	5
K1839.14101791	D	slätt	rostfritt stål	10	17	-	3	16	11,5	-	4	27	11,5	-	-	5

