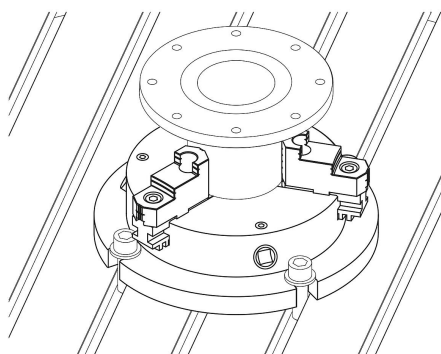
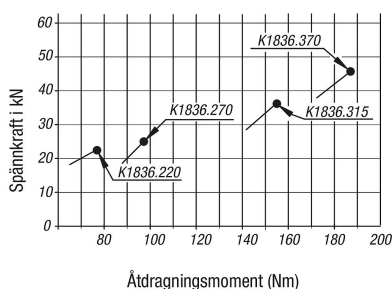
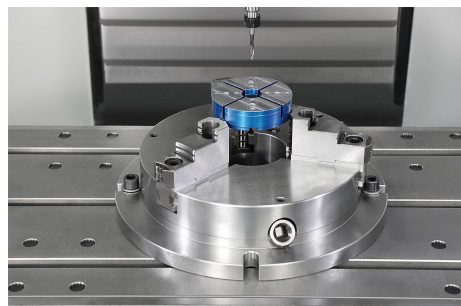
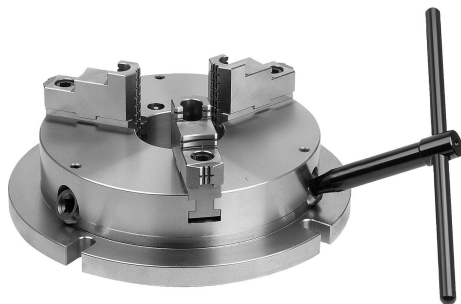


Stationära 3-backchuckar stål

Artikelbeskrivning/produktbilder



Beskrivning

Produktbeskrivning:

Stationära 3-backchuckar passar mycket bra för centriska arbetsstyckesuppspänning vid borrar- och fräsmaskiner. Tack vare den flexibla placeringen av spännbackar i hårt och mjukt utförande går det att utan problem spänna upp arbetsstycken med olika storlek och form inifrån eller utifrån.

Material:

Stål.

Utförande:

Slipade stödytor grundkropp.
Härdade spännbackar, slipade.

Anmärkning:

Endast vid isättning av spännbackar.

Backchuckar är precisionslipade. Toleranserna för W, X, Y, Z mellan chuckarna ligger inom 0,05 mm.

Upprepningsnoggrannheten vid centrerad uppspänning med hårda chuckar ligger inom 0,02 mm.

De justerbara grundbackarna förflyttas med hjälp av vridkransen i chucken.

Med hjälp av de gängade spindlarnas vridrörelse överför vridkransen kraften till grundbackarna så att spännbackarna rör sig synkront utåt eller inåt.

Otillräcklig smörjning leder till för högt slitage och att spännkraften minskar. Smörj regelbundet.

Fördelar:

Upprepningsnoggrannheten vid centrerad uppspänning är 0,02 mm.

Platt konstruktion.

För borrar och fräsmaskiner.

Grundkroppar precisionslipade.

Mycket lätt att komma åt smörjsystemet.

Stort genomgående hål för att spänna stångmaterial.

Manövrering via sexkantnyckel. Det ger en snabb och enkel användning.

Mjuka backar kan också skruvas fast på grundbackarna.

Leveransomfattning:

Spännyckel.

Tillbehör:

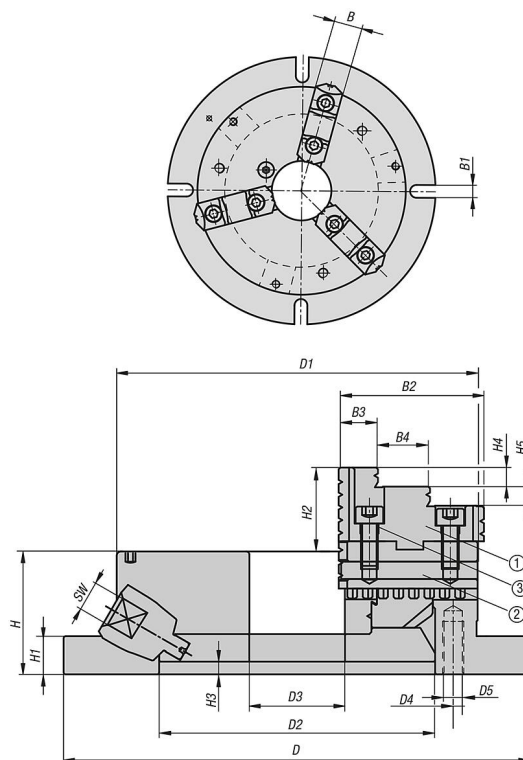
K1838 spännbackar i stål, mjukt

Ritningsinformation:

- 1) vändbara spännbackar
- 2) grundbackar
- 3) fästskruvar

Stationära 3-backchuckar stål

Ritningar



Artikelöversikt

Stationära 3-backchuckar stål

Beställningsnr.	D	D1	D2	D3	D4	D5	B	B1	B2	B3	B4
K1836.220	220	170	130	45	147	M10	26	13	68	18,5	24,5
K1836.270	270	210	155	60	172	M10	28	13	82	22,7	27,9
K1836.315	315	255	190	80	210	M12	32	16	93	24,9	32,5
K1836.370	370	305	250	105	285	M12	40	18	118	31,3	40,6

Beställningsnr.	H	H1	H2	H3	H4	H5	SW	Spännområde Utvändigt	Spännområde Invändigt	Åtdragnings- moment max. Nm	Spännkraft F kN	Tillbehör
K1836.220	58	18	40	6	9	9	10	8-160	48-150	78	21	K1838.2203
K1836.270	65	20	43	6	10	10	11	11-200	62-190	98	25	K1838.2703
K1836.315	73	20	52	6	12	12	12	12-250	72-240	156	36	K1838.3153
K1836.370	80	22	59	5	15	15	14	15-300	86-290	186	44	K1838.3703