

## Gångjärn av rostfritt stål med fästskruv, form B

### Artikelbeskrivning/produktbilder



### Beskrivning

#### Material:

Rostfritt stål 1.4301.

#### Utförande:

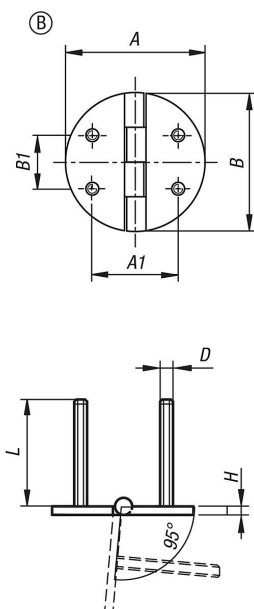
Polerat eller blästrat

#### Anmärkning:

De högklassiga gångjärnen av rostfritt stål med fästskruv har en öppningsvinkel på 95°. Gångjärnen kan användas i livsmedelsindustrin, förpackningsindustrin, den kemiska industrin och i läkemedelsbranschen.

Gångjärnen kan beställas i ett polerat eller strålat utförande.

### Ritningar



### Artikelöversikt

Beställningsnr.	Form	Form-typ	Grundkroppens yta	A	A1	A2	A3	B	B1	H	D	L
K1810.65650	B	rund	polerat	65	40	-	-	65	25	4	M6	50
K1810.65651	B	rund	blästrat	65	40	-	-	65	25	4	M6	50