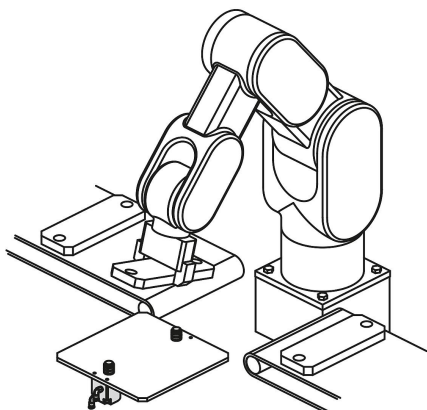
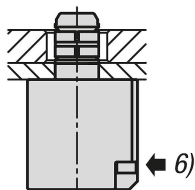
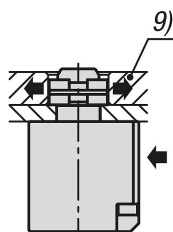
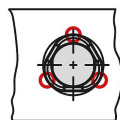
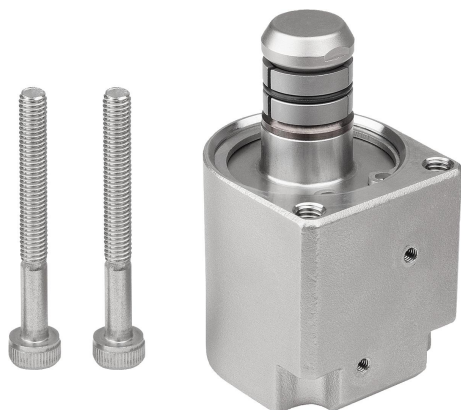


# Centrerande spännare rostfritt stål pneumatiska

## Artikelbeskrivning/produktbilder



## Beskrivning

### Produktbeskrivning:

Arbetsstycket spänns fast och lossas med tryckluft.  
Den möjliga spänn diametern ligger mellan 16 och 20 mm.

### Material:

Grundkropp i rostfritt stål  
Tätning i NBR.

### Utförande:

Rostfritt stål, blankt.

### Beställningsinformation:

Cylinderskruvar M4x35 för fastsättning från undersidan ingår i leveransen.  
Cylinderskruvar med lågt huvud M5 för fastsättning från ovsidan ingår inte i leveransen.

### Anmärkning:

Monteringsmått för plattjocklek 6 mm.

Spänn- och hållkrafterna som anges gäller vid ett arbetstryck på 0,5 Mpa och en ytfinitet på Ra 1,6 µm.

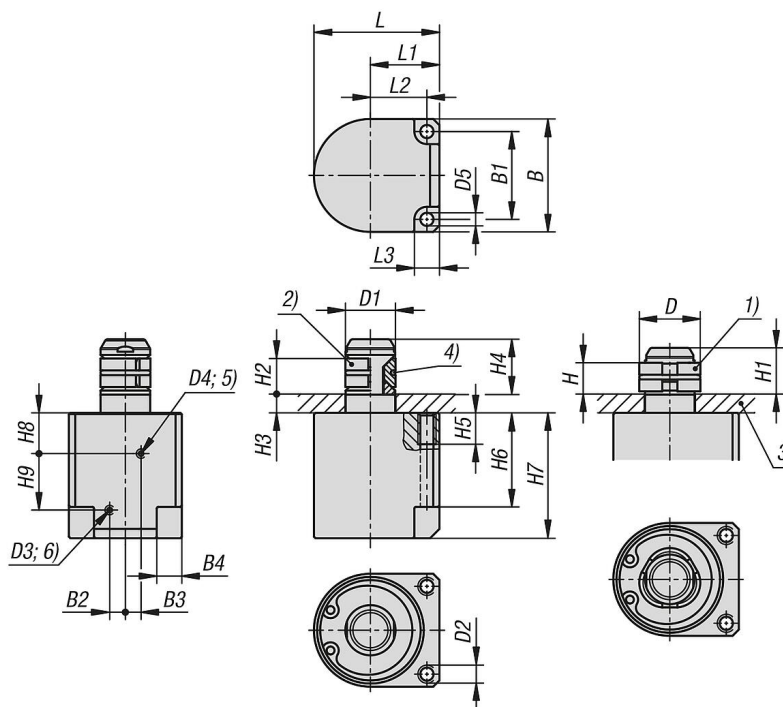
Upprepningsnoggrannheten är här ca ± 0,2 mm.

### Ritningsinformation:

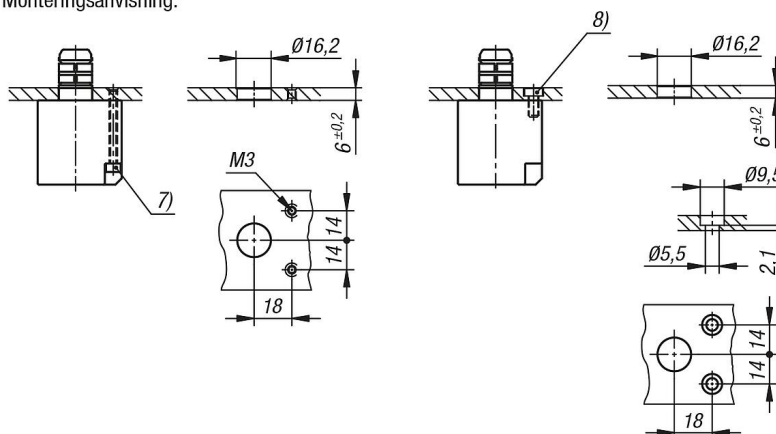
- 1) Position "Spänna"
- 2) Position "Lossa"
- 3) Fästplatta
- 4) O-ring
- 5) Anslutning "Spänna"
- 6) Anslutning "Lossa"
- 7) Cylinderskruv M4
- 8) Cylinderskruv med lågt huvud M5
- 9) Arbetsstycke

# Centrerande spännare rostfritt stål pneumatiska

Ritningar



Monteringsanvisning:



## Artikelöversikt

### Centrerande spännare rostfritt stål, pneumatiska

| Beställningsnr. | B  | B1 | B2 | B3 | B4  | D  | D1 | D2 | D3 | D4 | D5  | H  | H1   | H2   |
|-----------------|----|----|----|----|-----|----|----|----|----|----|-----|----|------|------|
| K1742.16        | 36 | 28 | 5  | 5  | 7,5 | 20 | 16 | M5 | M3 | M3 | 4,2 | 10 | 14,7 | 11,3 |

| Beställningsnr. | H3 | H4   | H5 | H6 | H7 | H8 | H9 | L  | L1 | L2 | L3 | Hållkraft<br>N | Arbetsstryck<br>MPa |
|-----------------|----|------|----|----|----|----|----|----|----|----|----|----------------|---------------------|
| K1742.16        | 6  | 17,5 | 10 | 30 | 40 | 13 | 18 | 40 | 22 | 18 | 8  | 77             | 0,3 - 0,7           |

