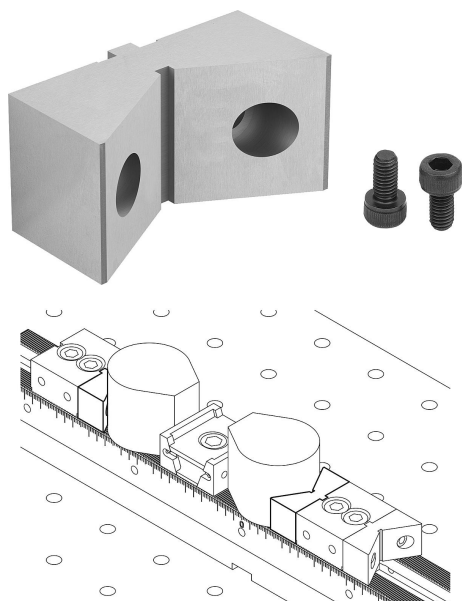


Påbyggnadsbackar med prisma för fästbackar DS och ES

Artikelbeskrivning/produktbilder



Beskrivning

Material:
Verktysstål.

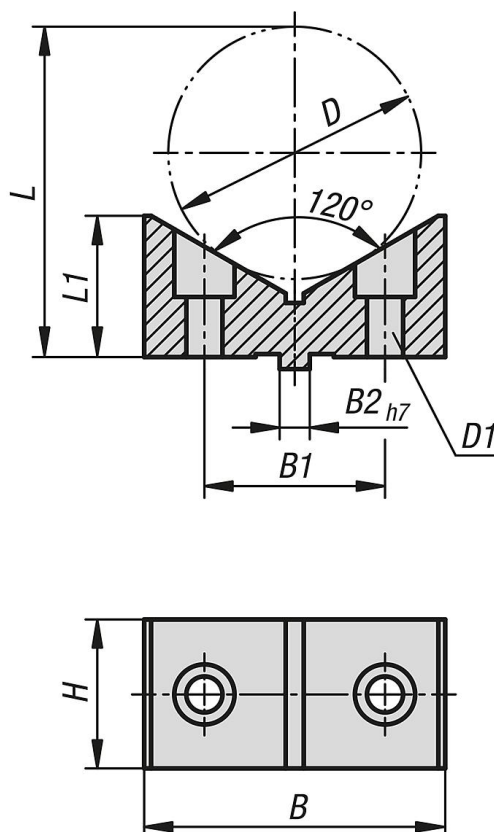
Utförande:
Härdade och slipade (HRC 55).

Anmärkning:
Påbyggnadsbackar med prisma används för att spänna fast runda arbetsstycken. Genom det längsgående spåret på baksidan kan dessa riktas in exakt på fästbackarna ES och DS.

Användning:
Påbyggnadsbackarna med prisma skruvas fast på de fasta anslagen ES och DS.

Fördelar:
Runda arbetsstycken kan spännas fast med påbyggnadsbackarna med prisma för upprepat arbete.

Ritningar



Artikelöversikt

Påbyggnadsbackar med prisma för fästbackar DS och ES

Påbyggnadsbackar med prisma för fästbackar DS och ES

Artikelöversikt

Beställningsnr.	passar till systembredd	L	B	H	L1	B1	B2	D	max. spänn diameter	D1 för skruv DIN 912
K1754.05070	50	54,98	50	25	23,5	30	5	42	70	M5