

Stålplåt-länk- och bockhjul elektriskt ledande, tungt utförande

Artikelbeskrivning/produktbilder



Beskrivning

Material:

Hölje av stålplåt.

Hjul med termoplastisk gummi-löpbana.

Hjulkropp av polypropen.

Utförande:

Pressat hus. Länkhjulshus med dubbel kullagring i vridkransen. Hjul med glidlager.

Anmärkning:

Bultad hjulaxel. Länk- och bockrullar med monteringsplatta. Hjul med elektrisk ledningsförmåga, helgrå. Ohm-motståndet på hjulet ligger vid under $10^4\Omega$.

Användning:

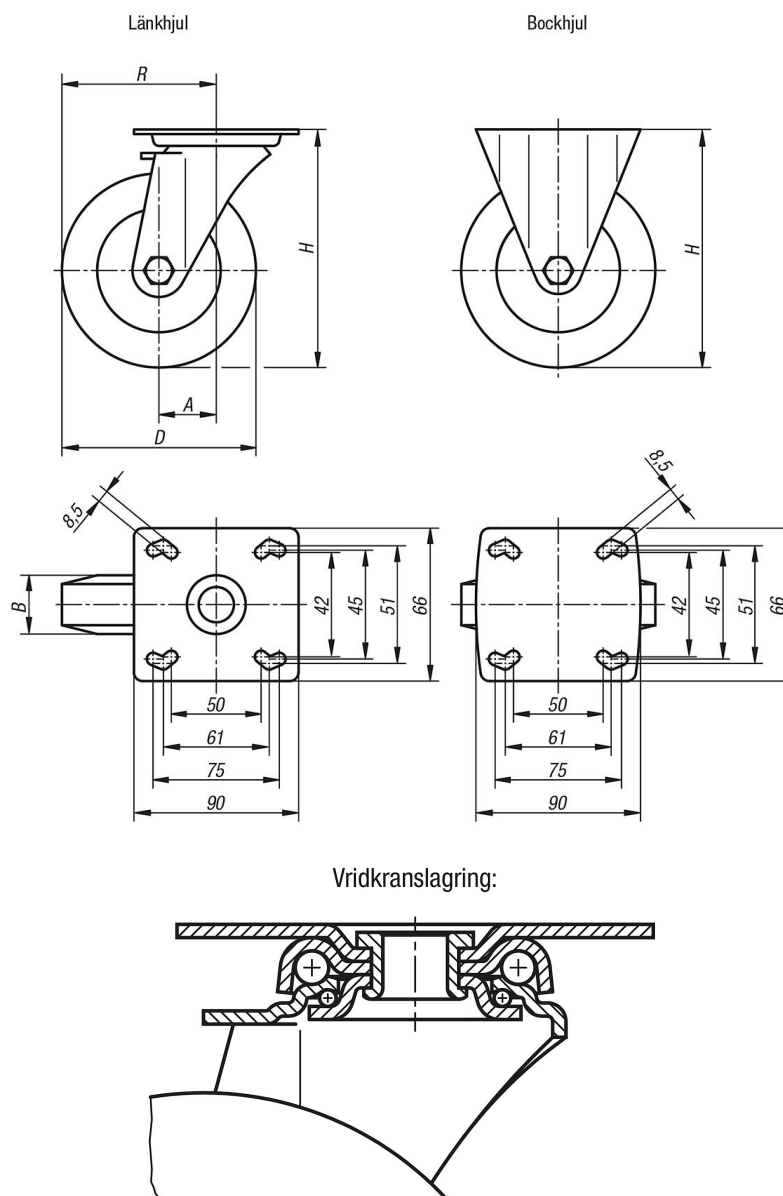
Som skydd på elektrostatisk urladdning, som skapas av transportutrustning eller last kommer elektriskt ledande hjul, länk- och bockrullar till användning. På så sätt förhindras skador av känsligt transportgods eller även en smärtsam elektrostatisk urladdning för den som använder bilen.

Temperaturområde:

-20 °C till +60 °C

Stålplåt-länk- och bockhjul elektriskt ledande, tungt utförande

Ritningar



Artikelöversikt

Stålplåt-länk- och bockhjul elektriskt ledande, tungt utförande

Beställningsnr.	Benämning	Hjullager	A	D	B	H	R	Bärförmåga kg
K1760.11080321	Bockhjul	glidlager	-	80	32	111	-	65
K1760.11100321	Bockhjul	glidlager	-	100	32	136	-	70
K1760.11125321	Bockhjul	glidlager	-	125	32	161	-	80
K1760.1108032	Länkhjul	glidlager	40	80	32	111	80	65
K1760.1110032	Länkhjul	glidlager	40	100	32	136	90	70
K1760.1112532	Länkhjul	glidlager	40	125	32	161	102,5	80
K1760.11080322	Länkhjul	glidlager	40	80	32	111	80	65
K1760.11100322	Länkhjul	glidlager	40	100	32	136	90	70
K1760.11125322	Länkhjul	glidlager	40	125	32	161	102,5	80

