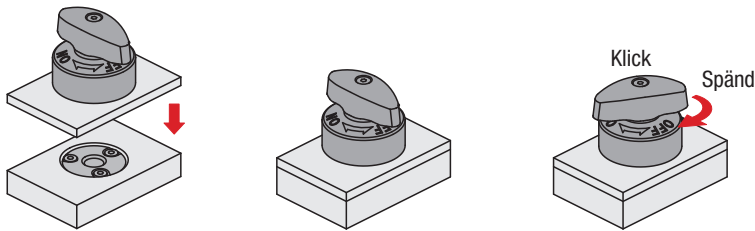


Tekniska anvisningar för spännregel med vred och spännplatta K1559 and K1560



1. Användning:

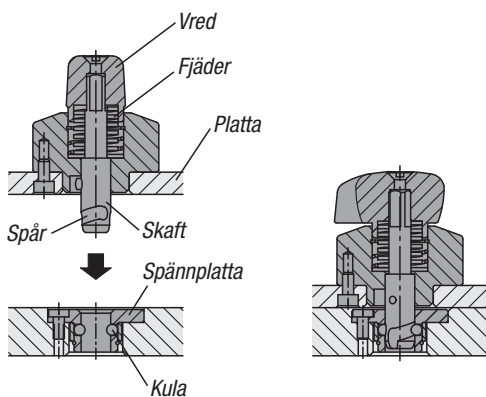


Se till att vredet är i läget "OFF".
Sätt in spännregeln med vred i den förmonterade spännplattan.

Vrid vredet till läget "ON".
När det är helt fastspänt hörs ett klick.

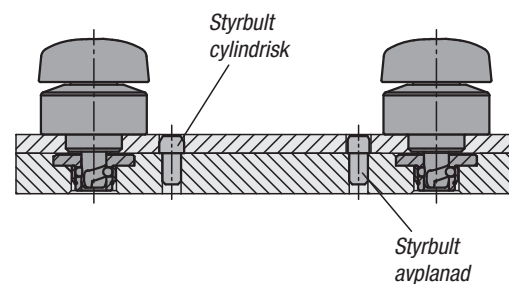
2. Funktion:

När spännregeln med vred och spännplattan fogas samman rör sig spåret utmed kulorna i spännplattan när man vider. Fjäders trycks ihop och klämmer fast komponenterna.

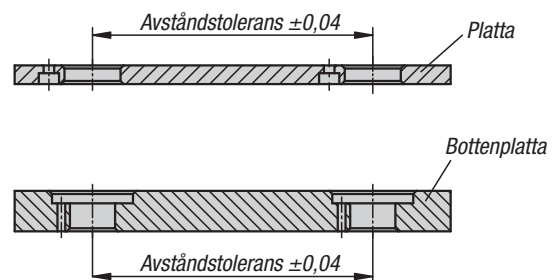


Uppreppningsnoggrannhet:

Man kan få högre uppreppningsnoggrannhet med hjälp av extra styrbultar (ingår ej).



Tillverkningstoleranser:



Användningsexempel:

