






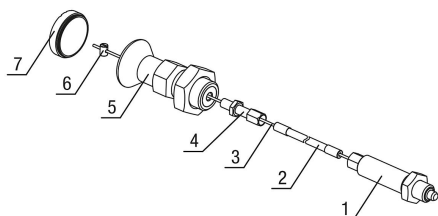


Manöverelement för fjärrmanövrerade inställningsbultar med svampformad knapp i plast och låsmutter

Artikelbeskrivning/produktbilder



 Svartgrått RAL 7021	 Ren orange RAL 2004	 Signalgrönt RAL 6032	 Trafikblått RAL 5017
 Ljusgrått RAL 7035	 Trafikrött RAL 3020	 Rapsgul RAL 1021	



Beskrivning

Produktbeskrivning:

Inställningsbultarna används där spärrläget inte får förändras av tvärgående krafter. Det gäller till exempel längd- och höjdstopp samt positionsinställning inom tillverkning av maskiner, möbler och specialfordon.

Inställningsbultarna med fjärrmanövrering används där utrymmet är för svåråtkomligt eller manövrering på avstånd krävs av ergonomiska skäl eller säkerhetsskäl.

Inställningsbulten manövreras då via en bowdenkabel. Kombinationen av inställningsbult och manöverelement blir ett komplett system med många användningsområden.

I stället för manöverelementet kan man använda den medföljande skruvnippeln (Ø5 x 7 mm) för att integrera ett individuellt manöverelement i systemet.

Bowdenkabeln finns i olika längder.

Bowdenkabeln kan kortas av till lämplig längd vid monteringen.

Korrosionsskyddet garanteras genom passande materialval och ytbeläggningar. Vajern och manteln kan enkelt bytas om så behövs.

Material:

Manöverelement i rostfritt stål

Svampformad knapp i termoplast.

Utförande:

Svampformad knapp i termoplast svartgrå.

Lock i termoplast, svart, grått, rött eller gult.

Beställningsinformation:

Inställningsbultarna med fjärrmanövrering och manöverelementet måste beställas separat.

Anmärkning:

Tänk på detta när bowdenkablar monteras:

Längden på den fria vajeränden kan ändras på grund av faktorer som dragningsvinkel, böjradie och belastning. Därför måste längden på motlagret (kabelmanteln) anpassas med den medföljande justerskruven när bowdenkabeln har dragits. Samtidigt ställs bowdenkabelsystemets förspänning in med justerskruven. Var extra noga med att minimiböjradien, i det här fallet $R = 65 \text{ mm}$, inte underskrids. För snäv radie leder till ökat slitage och högre friktion.

Undvik även att underskrida minimiböjradien kortvarigt under monteringen eftersom kabelmanteln kan skadas. Manteln är dessutom endast konstruerad för att ta upp tryckkrafter. Om den utsätts för alltför hög dragkraft töjs den invändiga spiralen ut och skadas permanent.

På begäran:

Specialutföranden.

Leveransomfattning:

Manöverelement med plastlock.

Tillbehör:

Manöverelement för fjärrmanövrerade inställningsbultar med svampformad knopp i plast och låsmutter

Artikelbeskrivning/produktbilder

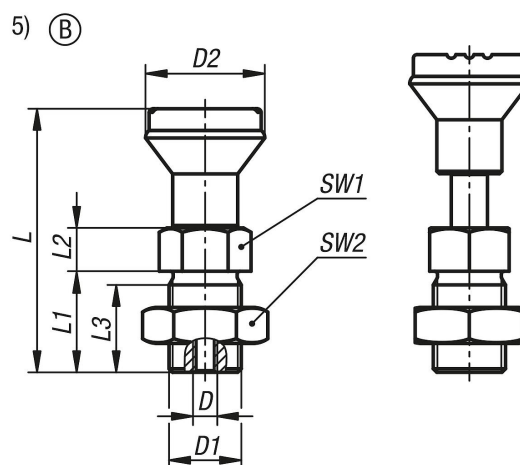
Sexkantmuttrar K0700.
Fästdelar K0638.
Distansringar K0665.
Positioneringsbussningar K1290.
Manöverelement K1502.12420.
Vajrar K2023.
Kabelmantlar K2024.
Änddelar K2025.
Justerskruvar K2026.
Skruvniplor K2027.

Ritningsinformation:

- 1) Inställningsbult
- 2) Mantel för bowdenkabel
- 3) Bowdenkabel
- 4) Justerskriv
- 5) Manöverelement
- 6) Skruvniplor
- 7) Lock

Form B: utan spärr, med låsmutter

Ritningar



Artikelöversikt

Beställningsnr.	Färg lock	D Innergänga	D1	D2	L	L1	L2	L3	SW1	SW2
K1502.12420	svartgrå RAL 7021	M6	M20x1,5	33	73	28	12	25	22	30
K1502.124201	orange RAL 2004	M6	M20x1,5	33	73	28	12	25	22	30
K1502.124202	signalgrön RAL 6032	M6	M20x1,5	33	73	28	12	25	22	30
K1502.124203	blå RAL 5017	M6	M20x1,5	33	73	28	12	25	22	30
K1502.124205	ljusgrå RAL 7035	M6	M20x1,5	33	73	28	12	25	22	30
K1502.124206	trafikrött RAL 3020	M6	M20x1,5	33	73	28	12	25	22	30
K1502.124207	rapsgul RAL 1021	M6	M20x1,5	33	73	28	12	25	22	30

Manöverelement för fjärrmanövrerade inställningsbultar med svampformad knopp i plast och låsmutter

Artikelöversikt
