

Uppspänningstorn i gråjärn, 8-sidiga med förbearbetade uppspänningsytor

Artikelbeskrivning/produktbilder



Beskrivning

Material:

GJL 300.

Utförande:

Kontakt- och uppspänningsytor precisionsbearbetade.

Uppspänningstorna är förbearbetade med 1 mm arbetsmån.

Anmärkning:

Uppspänningstorn med förbearbetade uppspänningsytor är ett snabbt och prisvärt sätt att tillverka grundkroppar med specifika rasterhål eller individuella hål. Foten är förberedd för montering på maskinbordet. Uppspänningsytorna kan bearbetas till färdigt mått av kunden. Uppspänningstornen är anpassade till maskinbord för verktygsmaskiner enligt DIN55201 och JIS6337-1980.

Positioneringsbultar för att placera ut plattor på maskinbordet enligt DIN 55201 måste beställas separat.

Levereras med ögleskruvar för transport.

Fler mått på begäran.

På begäran:

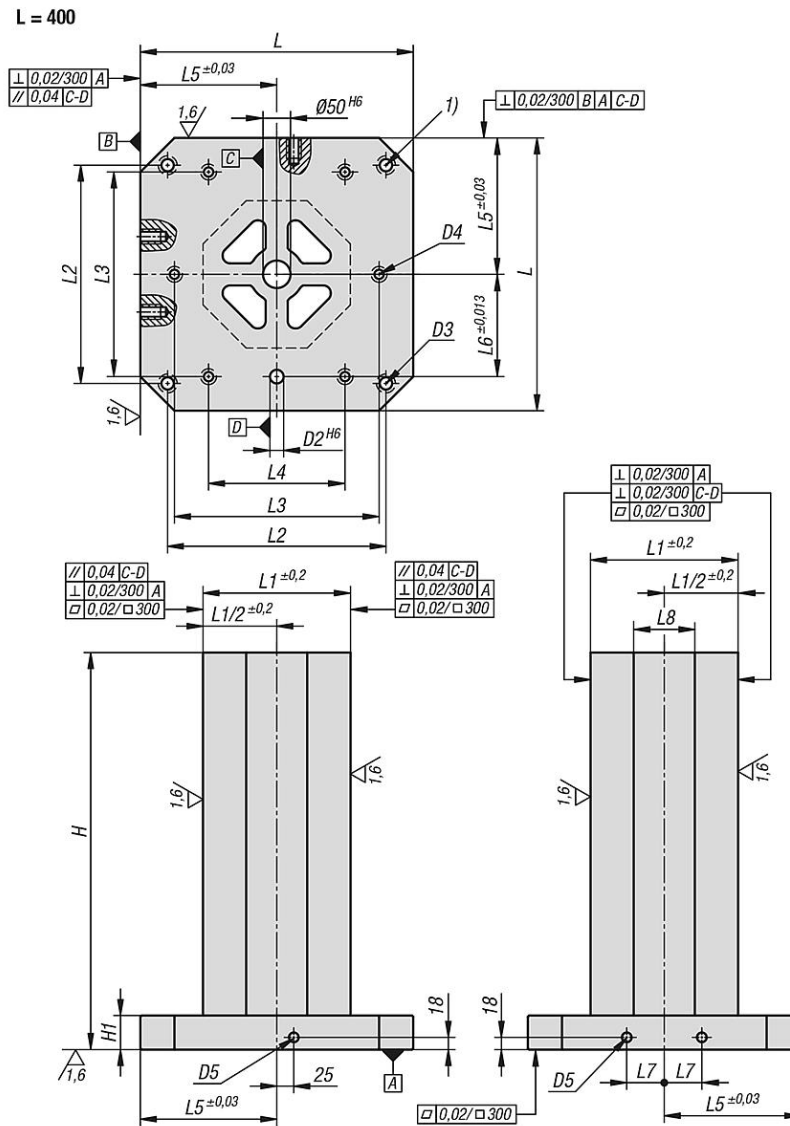
Fler mått.

Ritningsinformation:

1) Genomgående hål för cylinderskruv DIN 912 (D3/D4)

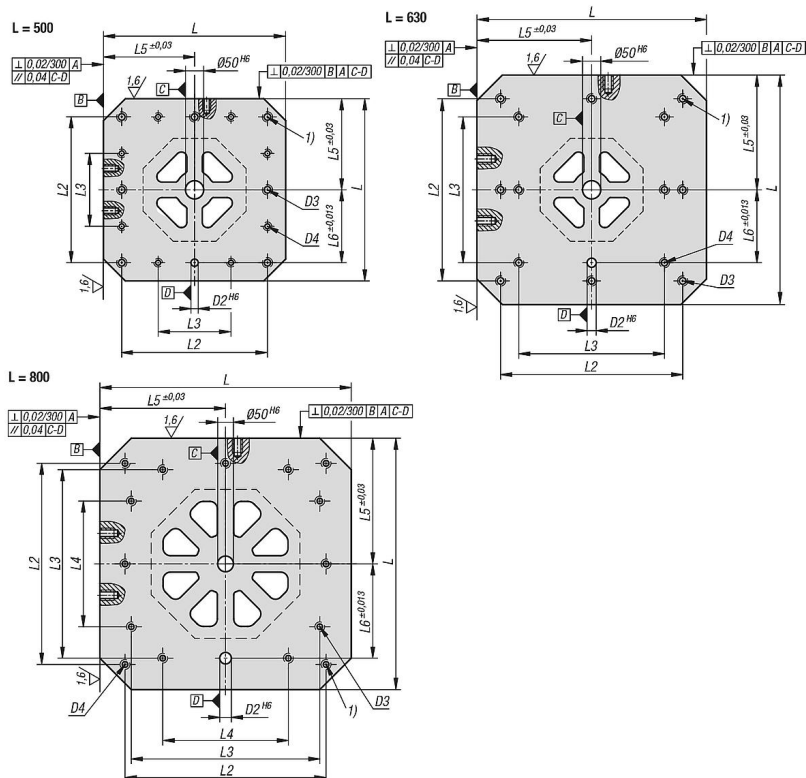
Uppspänningstorn i gråjärn, 8-sidiga med förbearbetade uppspänningsytor

Ritningar



Uppspänningstorn i gråjärn, 8-sidiga med förbearbetade uppspänningsytor

Ritningar



Artikelöversikt

Uppspänningstorn i gråjärn, 8-sidiga med förbearbetade uppspänningsytor

Beställningsnr.	L	H	H1	D2	D3	D4	D5	L1	L2	L3	L4	L5	L6	L7	L8
K1535.10040050	400	500	50	20	M16	M12	M16	251	320	300	200	200	150	55	103,4
K1535.10040065	400	650	50	20	M16	M12	M16	251	320	300	200	200	150	55	103,4
K1535.10050060	500	600	50	20	M16	M12	M16	301	400	200	-	250	200	75	124,4
K1535.10050075	500	750	50	20	M16	M12	M16	301	400	200	-	250	200	75	124,4
K1535.10063070	630	700	50	25	M16	M16	M16	351	500	400	-	315	200	100	145,4
K1535.10063085	630	850	50	25	M16	M16	M16	351	500	400	-	315	200	100	145,4
K1535.10080080	800	800	50	25	M16	M16	M16	501	640	600	400	400	300	135	207,4
K1535.10080100	800	1000	50	25	M16	M16	M16	501	640	600	400	400	300	135	207,4