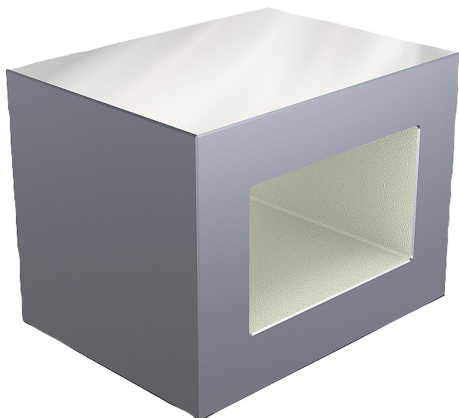


Konsoler i gråjärn med förbearbetade uppspänningsytor

Artikelbeskrivning/produktbilder



Beskrivning

Material:

GJL 300.

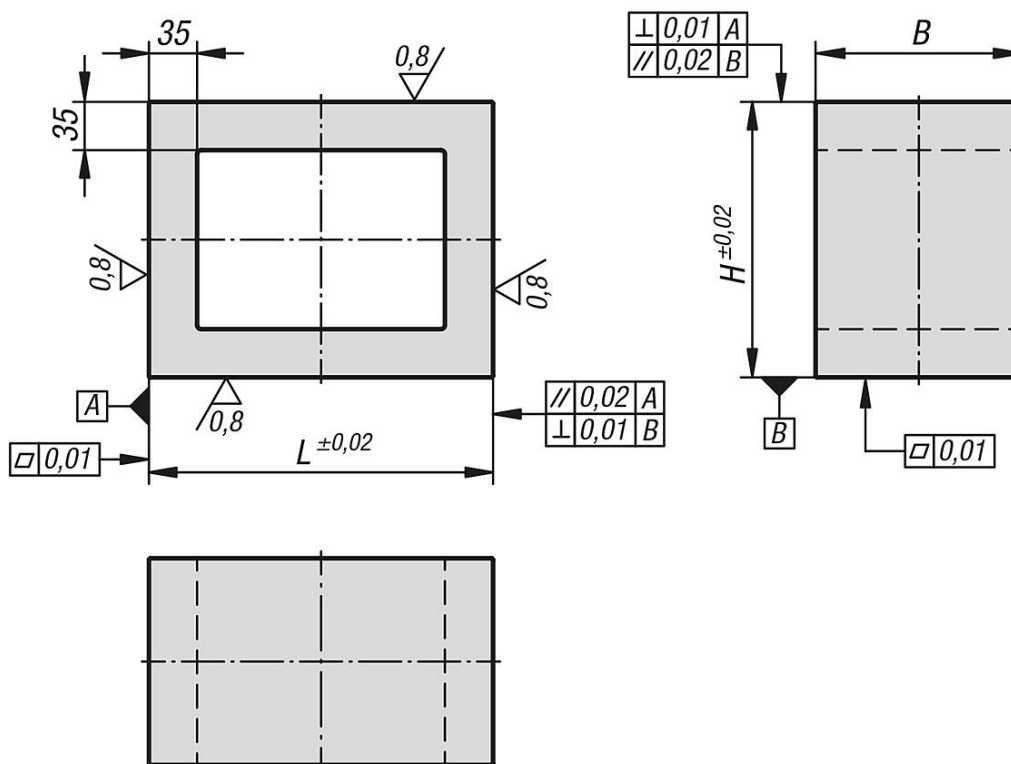
Utförande:

Kontakt- och uppspänningsytor slipade.

Anmärkning:

Konsoler med förbearbetade uppspänningsytor används för att bygga upp fixturer. Dessa konsoler är ett snabbt och prisvärt sätt att tillverka grundkroppar med specifika rasterhål eller individuella hål. Konsolerna används även som grundkropp för att spänna fast mindre arbetsstycken. Observera förstärkningen i mitten vid längden L=300.

Ritningar



Artikelöversikt

Konsoler i gråjärn med förbearbetade uppspänningsytor

Beställningsnr.	L	B	H
K0809.100201515	200	150	150
K0809.100251520	250	150	200
K0809.100302025	300	200	250

