

Adapterplatta rund, Form A

Artikelbeskrivning/produktbilder



Beskrivning

Material:
Stål.

Utförande:
Förzinkat och blått passiverat.

Anmärkning:
Adapterplattorna kan användas i kombination med snabbspännare. På dem kan snabbspännarna fästas flexibelt.
Adapterplattorna spänns fast på maskinbordet med excenter-spännmoduler.

Fördelar:
Kan placeras och förskjutas flexibelt.
Flexibel höjduppbyggnad med adapterblock.

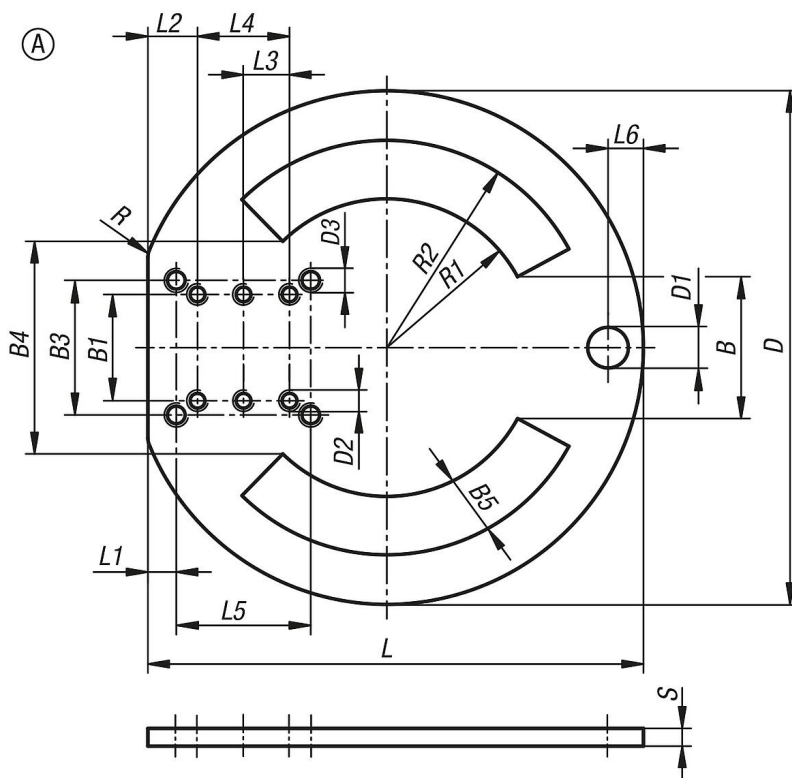
Tillbehör:
Excenter-spännmoduler K0754
Snabbspännare K....

Adapterplatta rund, Form A

Artikelbeskrivning/produktbilder



Ritningar



Artikelöversikt

Beställningsnr.	Form	Utförande 2	B	B1	B3	B4	B5	D	D1	D2	D3	L	L1	L2	L3	L4	L5	L6	R	R1	R2	S
K1211.145	A	sluten	40	30	38	60	16,5	145	11,5	M5	M6	140	8	14	13	26	38	10	5	42	58,5	5

