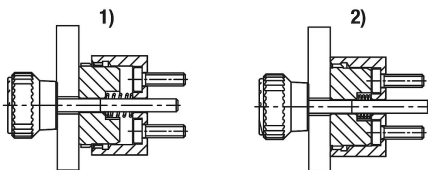
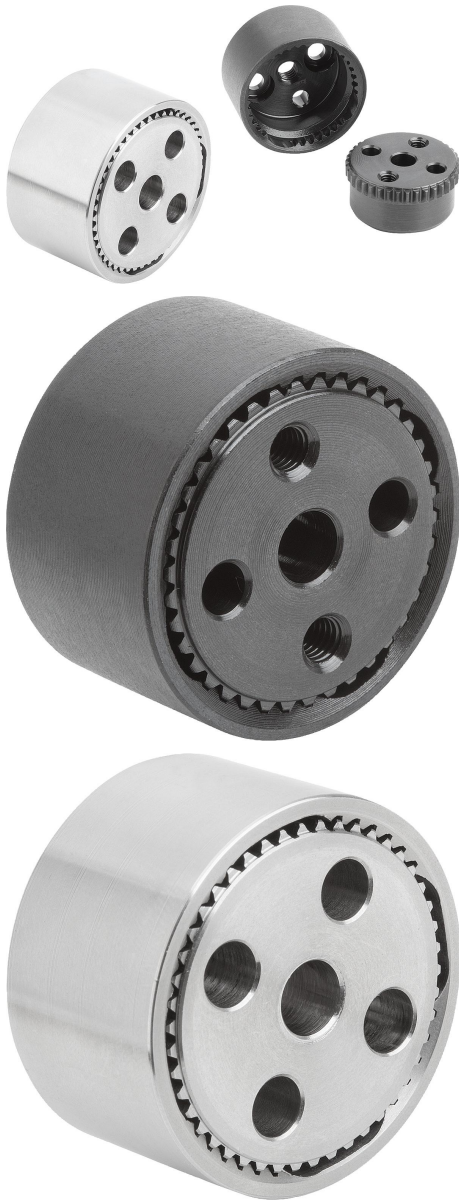


Spärrelement stål eller rostfritt stål

Artikelbeskrivning/produktbilder



Beskrivning

Produktbeskrivning:

Spärrelementen används för att förbinda två komponenter med varandra i valfria vinkelpositioner. Spärrelementen med invändig kugg (Form A–D) kan kombineras fritt med spärrelementen med utvändig kugg (Form E–H) för att passa användningsområdet och monteringsläget. Tryckfjädern används för att snabbt ställa om till en ny vinkelposition.

Material:

Spärrelement i stål 1.0718 eller rostfritt stål 1.4305.

Fjäder i rostfritt stål 1.4310.

Cylinderskruvar i stål eller rostfritt stål A 2.

Utförande:

Spärrelement i brunerat stål eller blankt rostfritt stål

Blank fjäder.

Cylinderskruvar i stål, hållfasthetsklass 8.8, svärtade eller i blankt rostfritt stål A2-70.

Beställningsinformation:

För spärrelementen med invändig kugg i Form A och B ingår vardera 2 cylinderskruvar med insexkant M3x8 resp. M5x10 i leveransen.

För spärrelementen med utvändig kugg (Form E–H) ingår vardera en tryckfjäder av rostfritt stål i leveransen.

Anmärkning:

För fastsättning av spärrelement i Form A eller B ska cylinderskruvar enligt DIN 7984 med insexkant och lågt huvud användas.

Funktioner:

Spärrelementen används för att justera komponenter med rotation.

Fastsättningsalternativen kan sammanställas beroende på användningen.

Tillbehör:

Cylinderskruvar DIN 912/DIN EN ISO 4762

Cylinderskriv DIN 6912

Ritningsinformation:

Form A: invändig kugg, gängat hål i mitten, 2 försänkta hål för cylinderskriv med lågt huvud, 2 passhål

Form B: invändig kugg, genomgående hål i mitten, 2 försänkta hål för cylinderskriv med lågt huvud, 2 passhål

Form C: invändig kugg, gängat hål i mitten, 2 gängade hål för fastsättning, 2 passhål
Form D: invändig kugg, genomgående hål i mitten, 2 gängade hål för fastsättning, 2 passhål

Form E: utvändig kugg, gängat hål i mitten, 2 försänkta hål för cylinderskriv, 2 passhål

Form F: utvändig kugg, genomgående hål i mitten, 2 försänkta hål för cylinderskriv, 2 passhål

Form G: utvändig kugg, gängat hål i mitten, 2 gängade hål, 2 passhål

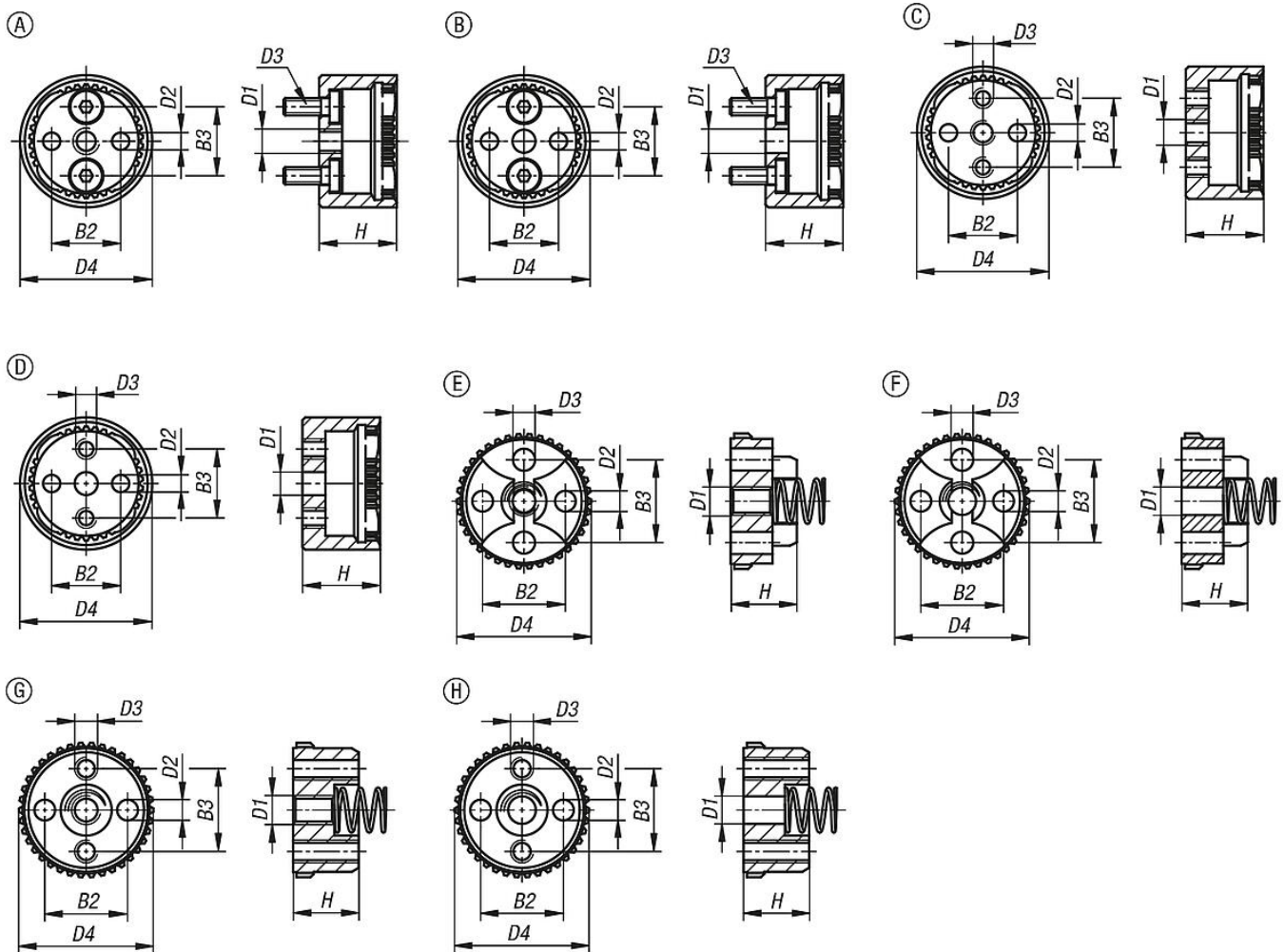
Form H: utvändig kugg, genomgående hål i mitten, 2 gängade hål, 2 passhål

1) lossad

2) spärrad

Spärrelement stål eller rostfritt stål

Ritningar



Artikelöversikt

Spärrelement i stål eller rostfritt stål

Beställningsnr.	Form	Utförande 1	Material grundkropp	B2	B3	Borr-Ø D1	D1	D2	D3	D4	H	Antal tänder
K1446.12338	A	med invändig kugg	stål	12	12	-	M4	3H8	M3	23	13,5	38
K1446.13346	A	med invändig kugg	stål	18	18	-	M6	5H8	M5	33	19,5	46
K1446.22338	B	med invändig kugg	stål	12	12	4,2	-	3H8	M3	23	13,5	38
K1446.23346	B	med invändig kugg	stål	18	18	6,2	-	5H8	M5	33	19,5	46
K1446.32338	C	med invändig kugg	stål	12	12	-	M4	3H8	M3	23	13,5	38
K1446.33346	C	med invändig kugg	stål	18	18	-	M6	5H8	M5	33	19,5	46
K1446.42338	D	med invändig kugg	stål	12	12	4,2	-	3H8	M3	23	13,5	38
K1446.43346	D	med invändig kugg	stål	18	18	6,2	-	5H8	M5	33	19,5	46
K1446.52338	E	med utvändig kugg	stål	12	12	-	M4	3H8	3,2	23	9,5	38
K1446.53346	E	med utvändig kugg	stål	18	18	-	M6	5H8	5,3	33	13	46
K1446.62338	F	med utvändig kugg	stål	12	12	4,2	-	3H8	3,2	23	9,5	38
K1446.63346	F	med utvändig kugg	stål	18	18	6,2	-	5H8	5,3	33	13	46
K1446.72338	G	med utvändig kugg	stål	12	12	-	M4	3H8	M3	23	9,5	38
K1446.73346	G	med utvändig kugg	stål	18	18	-	M6	5H8	M5	33	13	46
K1446.82338	H	med utvändig kugg	stål	12	12	4,2	-	3H8	M3	23	9,5	38
K1446.83346	H	med utvändig kugg	stål	18	18	6,2	-	5H8	M5	33	13	46
K1446.112338	A	med invändig kugg	rostfritt stål	12	12	-	M4	3H8	M3	23	13,5	38
K1446.113346	A	med invändig kugg	rostfritt stål	18	18	-	M6	5H8	M5	33	19,5	46
K1446.122338	B	med invändig kugg	rostfritt stål	12	12	4,2	-	3H8	M3	23	13,5	38

Spärrelement stål eller rostfritt stål

Artikelöversikt

Beställningsnr.	Form	Utförande 1	Material grundkropp	B2	B3	Borr-Ø D1	D1	D2	D3	D4	H	Antal tänder
K1446.123346	B	med invändig kugg	rostfritt stål	18	18	6,2	-	5H8	M5	33	19,5	46
K1446.132338	C	med invändig kugg	rostfritt stål	12	12	-	M4	3H8	M3	23	13,5	38
K1446.133346	C	med invändig kugg	rostfritt stål	18	18	-	M6	5H8	M5	33	19,5	46
K1446.142338	D	med invändig kugg	rostfritt stål	12	12	4,2	-	3H8	M3	23	13,5	38
K1446.143346	D	med invändig kugg	rostfritt stål	18	18	6,2	-	5H8	M5	33	19,5	46
K1446.152338	E	med utvändig kugg	rostfritt stål	12	12	-	M4	3H8	3,2	23	9,5	38
K1446.153346	E	med utvändig kugg	rostfritt stål	18	18	-	M6	5H8	5,3	33	13	46
K1446.162338	F	med utvändig kugg	rostfritt stål	12	12	4,2	-	3H8	3,2	23	9,5	38
K1446.163346	F	med utvändig kugg	rostfritt stål	18	18	6,2	-	5H8	5,3	33	13	46
K1446.172338	G	med utvändig kugg	rostfritt stål	12	12	-	M4	3H8	M3	23	9,5	38
K1446.173346	G	med utvändig kugg	rostfritt stål	18	18	-	M6	5H8	M5	33	13	46
K1446.182338	H	med utvändig kugg	rostfritt stål	12	12	4,2	-	3H8	M3	23	9,5	38
K1446.183346	H	med utvändig kugg	rostfritt stål	18	18	6,2	-	5H8	M5	33	13	46