

Bult med spår för låsring lämplig för gaffelhuvuden

Artikelbeskrivning/produktbilder



Beskrivning

Material:

Stål eller rostfritt stål 1.4301.

Utförande:

Förzinkat, galvaniserat stål.

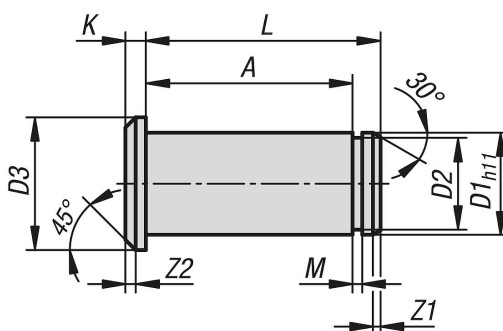
Blankt rostfritt stål.

Anmärkning:

Bultarna med spår passar för gaffelhuvuden DIN 71752. De säkras med en låsbricka för axlar enligt DIN 471.

Låsringen fungerar som säkring för bulten. I kombination med ett lämpligt gaffelhuvud får man en fungerande gaffellänk.

Ritningar



Artikelöversikt

Bult med spår för låsring, lämplig för gaffelhuvuden

| Beställningsnr. | Material grundkropp | D1 | D2 | D3 | A | K | L | M | Z1 | Z2 |
|-----------------|---------------------|----|------|----|------|-----|------|-----|------|-----|
| K1455.004085 | stål | 4 | 3,8 | 6 | 8,5 | 1 | 10 | 0,5 | 0,5 | 0,5 |
| K1455.005105 | stål | 5 | 4,8 | 8 | 10,5 | 1,5 | 12,5 | 0,7 | 0,5 | 0,5 |
| K1455.006125 | stål | 6 | 5,7 | 9 | 12,5 | 1,5 | 15,5 | 0,8 | 0,75 | 0,5 |
| K1455.008165 | stål | 8 | 7,6 | 12 | 16,5 | 2 | 20,5 | 0,9 | 1 | 1 |
| K1455.010205 | stål | 10 | 9,6 | 14 | 20,5 | 2 | 24 | 1,1 | 1 | 1 |
| K1455.012245 | stål | 12 | 11,5 | 17 | 24,5 | 3 | 28 | 1,1 | 1,25 | 1,5 |
| K1455.014275 | stål | 14 | 13,4 | 19 | 27,5 | 3 | 32 | 1,1 | 1,25 | 1,5 |
| K1455.016325 | stål | 16 | 15,2 | 21 | 32,5 | 3 | 37 | 1,1 | 1,5 | 1,5 |
| K1455.020405 | stål | 20 | 19 | 26 | 40,5 | 4 | 46 | 1,3 | 1,5 | 2 |
| K1455.104085 | rostfritt stål | 4 | 3,8 | 6 | 8,5 | 1 | 10 | 0,5 | 0,5 | 0,5 |
| K1455.105105 | rostfritt stål | 5 | 4,8 | 8 | 10,5 | 1,5 | 12,5 | 0,7 | 0,5 | 0,5 |
| K1455.106125 | rostfritt stål | 6 | 5,7 | 9 | 12,5 | 1,5 | 15,5 | 0,8 | 0,75 | 0,5 |
| K1455.108165 | rostfritt stål | 8 | 7,6 | 12 | 16,5 | 2 | 20,5 | 0,9 | 1 | 1 |
| K1455.110205 | rostfritt stål | 10 | 9,6 | 14 | 20,5 | 2 | 24 | 1,1 | 1 | 1 |
| K1455.112245 | rostfritt stål | 12 | 11,5 | 17 | 24,5 | 3 | 28 | 1,1 | 1,25 | 1,5 |
| K1455.116325 | rostfritt stål | 16 | 15,2 | 21 | 32,5 | 3 | 37 | 1,1 | 1,5 | 1,5 |
| K1455.120405 | rostfritt stål | 20 | 19 | 26 | 40,5 | 4 | 46 | 1,3 | 1,5 | 2 |

