

Kulspärrbultar med huvudlås

Artikelbeskrivning/produktbilder



Beskrivning

Material:

Handtag och tryckknapp i rostfritt stål 1.4305.

Bult i rostfritt stål 1.4305.

Kulor i rostfritt stål 1.4125.

Tryckfjäder och bygel i rostfritt stål 1.4310.

Utförande:

Blank.

Anmärkning:

Kulspärrbultarna används till att snabbt och enkelt sätta ihop och fixera komponenter.

Genom att trycka på tryckknappen låser man upp de båda kulorna så att delarna som ska anslutas kan kopplas ur. När man släpper tryckknappen låses kulorna automatiskt så att delarna sitter säkert.

Skjuvkraft dubbel skjuvspänning $(F) = S \cdot \tau \cdot aB \text{ max.}$

Uppgifterna för skjuvkraften gäller den teoretiska brottlasten.

Det är icke bindande riktvärden utan hänsyn till säkerhetsfaktorer och utan något ansvar från vår sida. Värdena anges endast som information och är ingen juridiskt bindande garanti för egenskaperna.

Belastningsvärdena har beräknats enligt DIN 50141. Användaren måste själv avgöra om kulspärrbulten är lämplig för den aktuella användningen.

De olika materialen som kulspärrbultarna används i, väderförhållanden och slitage kan påverka de fastställda värdena.

Fördelar:

Förbindningar över stora avstånd möjliga.

Bultarnas längd måste inte anpassas efter komponentens bredd.

På begäran:

Andra bultlängder.

Tillbehör:

Fästhylsor för kulspärrbultar med spärr upptill K1416.

För Form B:

Säkerhetspiralkabel K0367

Säkerhetsvajer med ögla K0367

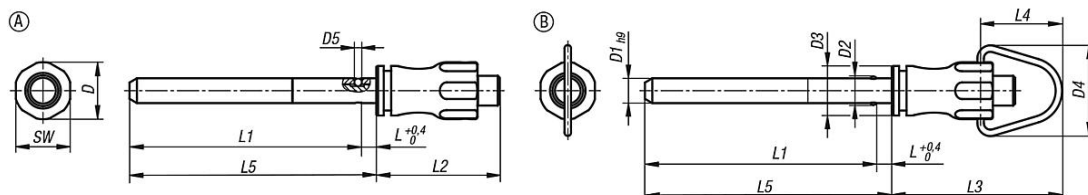
Nyckelring K0367

Kulspärrbultar med huvudlås

Artikelbeskrivning/produktbilder



Ritningar



Artikelöversikt

Kulspärrbultar rostfritt stål med spärr upptill

Beställningsnr.	Form	D	D1	D2	D3	D4	D5	L	L1	L2	L3	L4	L5	SW	Fästhål H11	Skjuvkraft tvåskärig max. kN
K1414.001205050	A	11,5	5	5,5	10	-	1,5	3	47	25	-	-	50	11	5	10
K1414.001205100	A	11,5	5	5,5	10	-	1,5	3	97	25	-	-	100	11	5	10
K1414.001205150	A	11,5	5	5,5	10	-	1,5	3	147	25	-	-	150	11	5	10
K1414.001206050	A	11,5	6	6,85	10	-	2	3	47	25	-	-	50	11	6	14
K1414.001206100	A	11,5	6	6,85	10	-	2	3	97	25	-	-	100	11	6	14
K1414.001206150	A	11,5	6	6,85	10	-	2	3	147	25	-	-	150	11	6	14
K1414.001508100	A	15,5	8	9,5	13,5	-	3	3,5	96,5	33	-	-	100	15	8	26
K1414.001508150	A	15,5	8	9,5	13,5	-	3	3,5	146,5	33	-	-	150	15	8	26
K1414.001508200	A	15,5	8	9,5	13,5	-	3	3,5	196,5	33	-	-	200	15	8	26
K1414.001510100	A	15,5	10	12	13,5	-	4	3,5	96,5	33	-	-	100	15	10	40
K1414.001510150	A	15,5	10	12	13,5	-	4	3,5	146,5	33	-	-	150	15	10	40
K1414.001510200	A	15,5	10	12	13,5	-	4	3,5	196,5	33	-	-	200	15	10	40
K1414.002112150	A	22	12	14,5	20	-	4,5	3,5	146,5	39,5	-	-	150	21	12	57
K1414.002112200	A	22	12	14,5	20	-	4,5	3,5	196,5	39,5	-	-	200	21	12	57
K1414.002112250	A	22	12	14,5	20	-	4,5	3,5	246,5	39,5	-	-	250	21	12	57
K1414.002116150	A	22	16	19	20	-	6,5	4	146	39,5	-	-	150	21	16	100

Kulspärrbultar med huvudlås

Artikelöversikt

Beställningsnr.	Form	D	D1	D2	D3	D4	D5	L	L1	L2	L3	L4	L5	SW	Fästhål H11	Skjuvkraft tvåskårig max. kN
K1414.002116200	A	22	16	19	20	-	6,5	4	196	39,5	-	-	200	21	16	100
K1414.002116250	A	22	16	19	20	-	6,5	4	246	39,5	-	-	250	21	16	100
K1414.101205050	B	11,5	5	5,5	10	18,3	1,5	3	47	25	34,6	16,6	50	11	5	10
K1414.101205100	B	11,5	5	5,5	10	18,3	1,5	3	97	25	34,6	16,6	100	11	5	10
K1414.101205150	B	11,5	5	5,5	10	18,3	1,5	3	147	25	34,6	16,6	150	11	5	10
K1414.101206050	B	11,5	6	6,85	10	18,3	2	3	47	25	34,6	16,6	50	11	6	14
K1414.101206100	B	11,5	6	6,85	10	18,3	2	3	97	25	34,6	16,6	100	11	6	14
K1414.101206150	B	11,5	6	6,85	10	18,3	2	3	147	25	34,6	16,6	150	11	6	14
K1414.101508100	B	15,5	8	9,5	13,5	24	3	3,5	96,5	33	46,7	22,7	100	15	8	26
K1414.101508150	B	15,5	8	9,5	13,5	24	3	3,5	146,5	33	46,7	22,7	150	15	8	26
K1414.101508200	B	15,5	8	9,5	13,5	24	3	3,5	196,5	33	46,7	22,7	200	15	8	26
K1414.101510100	B	15,5	10	12	13,5	24	4	3,5	96,5	33	46,7	22,7	100	15	10	40
K1414.101510150	B	15,5	10	12	13,5	24	4	3,5	146,5	33	46,7	22,7	150	15	10	40
K1414.101510200	B	15,5	10	12	13,5	24	4	3,5	196,5	33	46,7	22,7	200	15	10	40
K1414.102112150	B	22	12	14,5	20	33	4,5	3,5	146,5	39,5	59,3	30,3	150	21	12	57
K1414.102112200	B	22	12	14,5	20	33	4,5	3,5	196,5	39,5	59,3	30,3	200	21	12	57
K1414.102112250	B	22	12	14,5	20	33	4,5	3,5	246,5	39,5	59,3	30,3	250	21	12	57
K1414.102116150	B	22	16	19	20	33	6,5	4	146	39,5	59,3	30,3	150	21	16	100
K1414.102116200	B	22	16	19	20	33	6,5	4	196	39,5	59,3	30,3	200	21	16	100
K1414.102116250	B	22	16	19	20	33	6,5	4	246	39,5	59,3	30,3	250	21	16	100