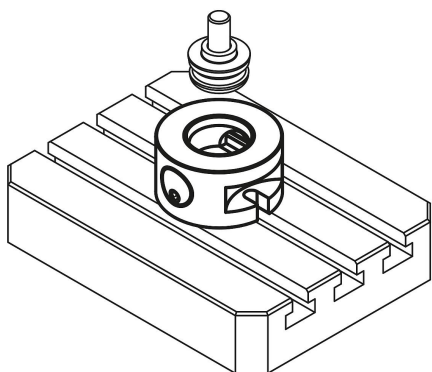
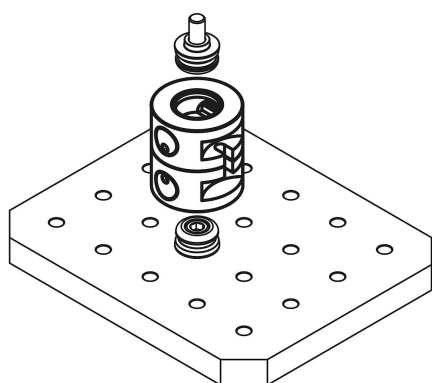


UNILOCK basmodul för 5-axlig bearbetning systemstorlek 138 mm

Artikelbeskrivning/produktbilder



Beskrivning

Material:

Seghärdat stål.

Utförande:

Grundkropp oxiderad.

Funktionsytor härdade och slipade.

Anmärkning:

UNILOCK 5-axliga basmoduler med systemstorlek 138 är lämpliga för fastspänning av stora och tunga arbetsstycken. Arbetsstyckena kan sättas direkt i basmodulen med spännbulten eller med reduktionsadaptorn. Basmodulerna skruvas fast på motsvarande basplattor eller direkt på maskinbordet. Flexibel positionering är möjlig. Genom att kombinera två moduler, undersidan på undersidan, kan en dubbel spänmodul skapas och användas.

Följande hållkrafter är möjliga med UNILOCK-spännbultar i kombination med fästskruvarna M16, M20, M24:

- Hållkraft (M16) 75 000 N

- Hållkraft (M20) 160 000 N

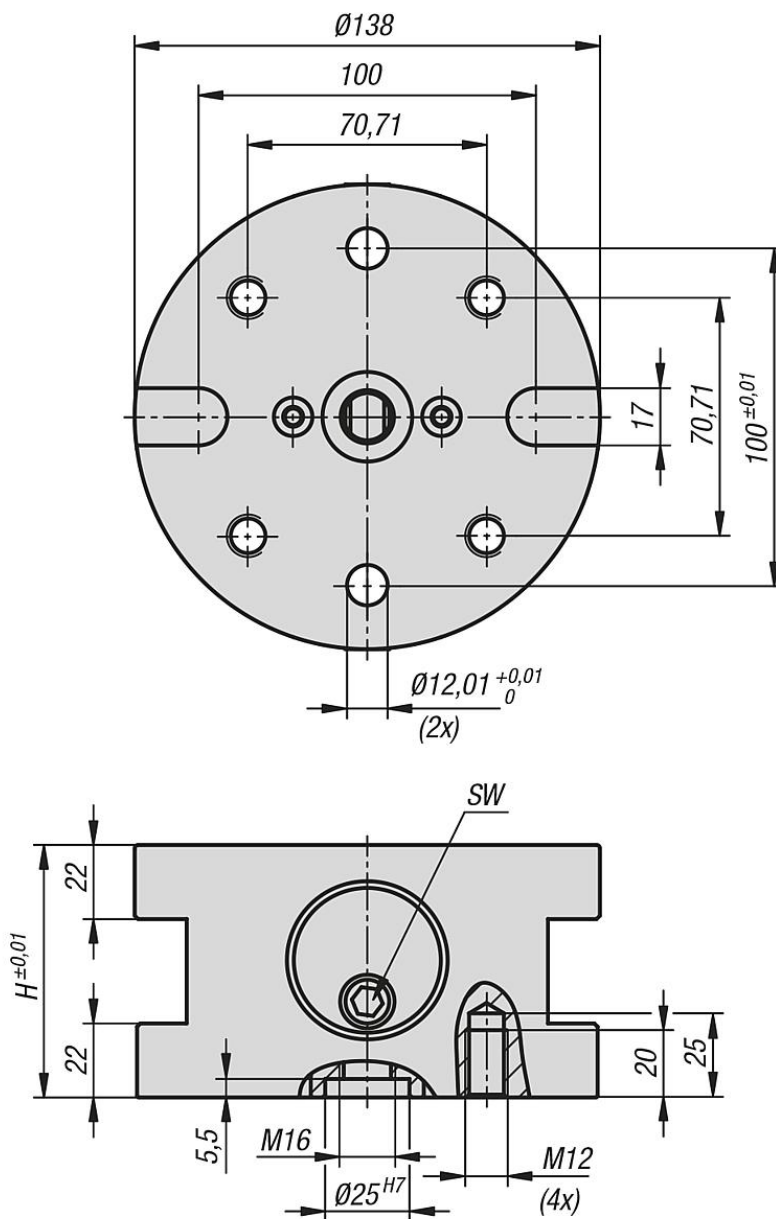
- Hållkraft (M24) 230 000 N

Hållkraft med cylinderskriv DIN EN ISO 4762-12.9.

Spännbultarna får endast spännas i kombination med en monterad växelenhet i spänmodulen.

UNILOCK basmodul för 5-axlig bearbetning systemstorlek 138 mm

Ritningar


Artikelöversikt
UNILOCK basmodul för 5-axlig bearbetning, systemstorlek 138 mm

Beställningsnr.	Form	Form-typ	H	SW	Åtdragningsmoment max. Nm
K1419.1380750	A	utan vridsäkring	75	8	30