

## Neddragande spännare, Form B, med prismabackar

Artikelbeskrivning/produktbilder



### Beskrivning

#### Material:

Stål.

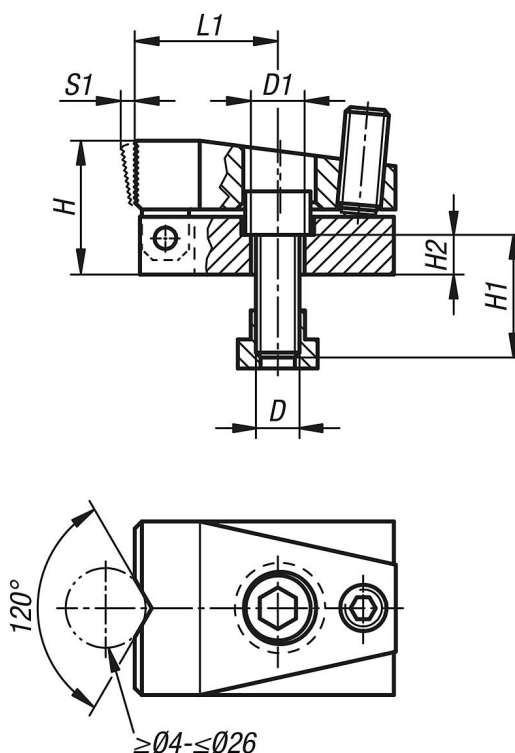
#### Utförande:

Sätthärdat och brunerat.

#### Anmärkning:

Spännbackarna rör sig framåt när kultryckskraven dras åt. Då dras arbetsstycket nedåt samtidigt som det spänns mot det fasta anslaget och kontaktytan. Arbetsstycket kan läggas an direkt mot maskinbordet.

### Ritningar



### Artikelöversikt

Beställningsnr.	Form	Spårbredd	B	D	D1	H	H1	H2	L	L1	S1 (spännväg)	Spännkraft N	Åtdragnings- moment max. Nm
K1386.210	B	10	32	M8	8,4	24	20	8	52	28	3	7000	3
K1386.214	B	14	48	M12	12,5	37	30	11	72	40	4	15000	9
K1386.218	B	18	68	M16	16,5	47	35	13	86	41	7	21500	20

