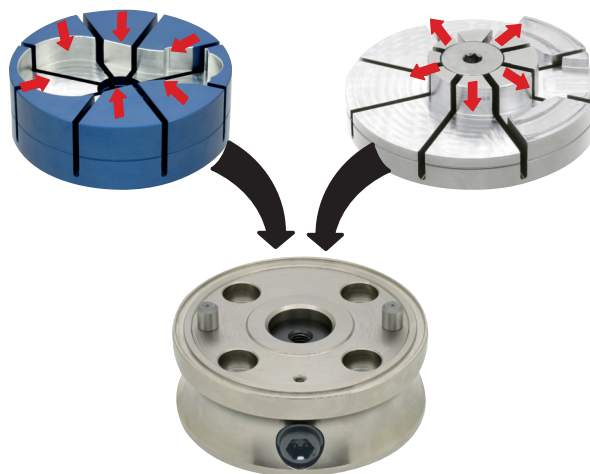
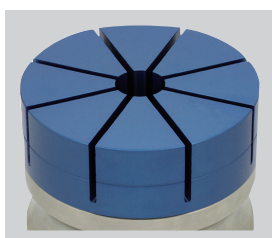


för ytterspänning

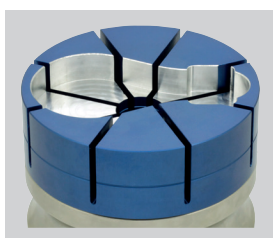
för innerspänning



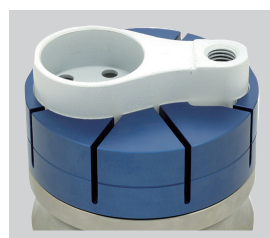
## för ytterspänning



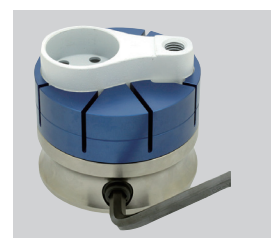
1. Förbereda spännhylsa



2. Bearbeta spännhylsa

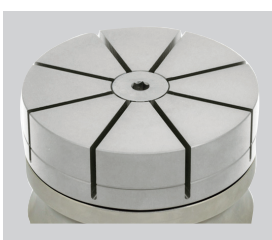


3. Använda arbetsstycke

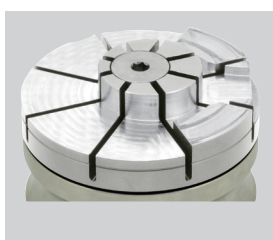


4. Dra åt spänncylinder

## för innerspänning



1. Förbereda spännhylsa



2. Bearbeta spännhylsa

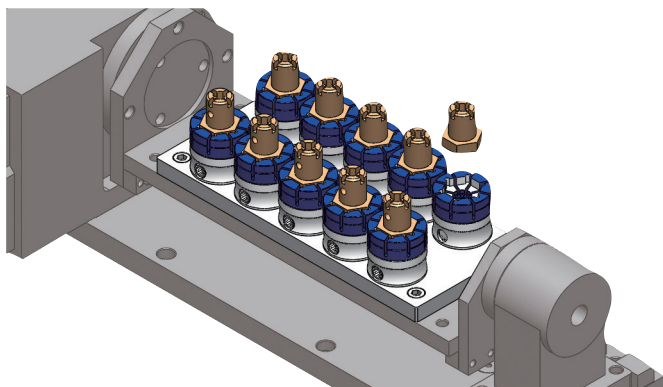


3. Använda arbetsstycke



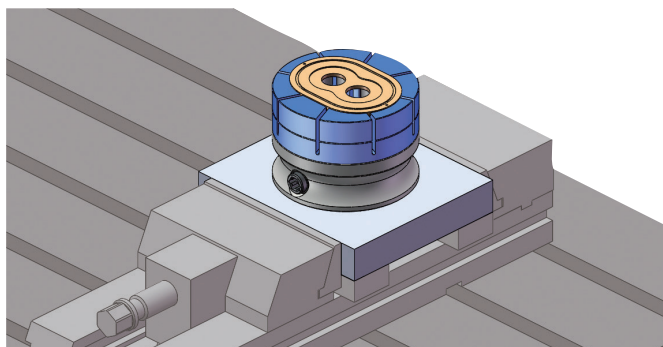
4. Dra åt spänncylinder

## Spänna i serie



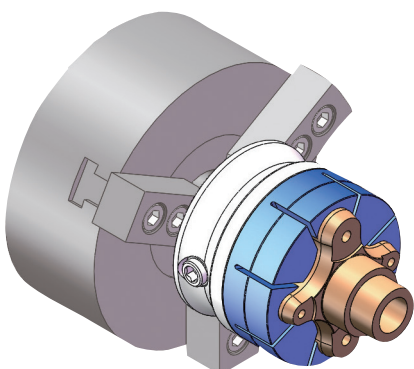
Små ytterdiameter möjliggör att man spänner flera gånger inom ett begränsat utrymme.

## Fixtur för enkeldelar



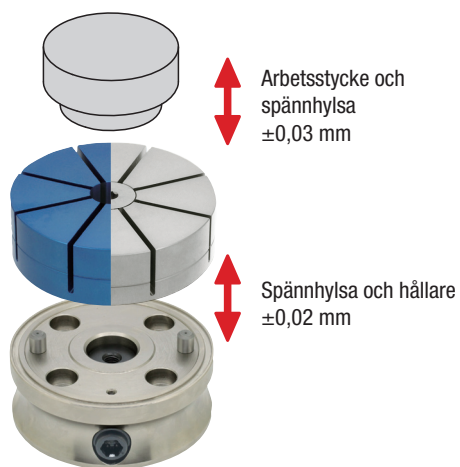
Spänn i ett skruvstock genom att montera på en skiva.

## Fixtur för svarv

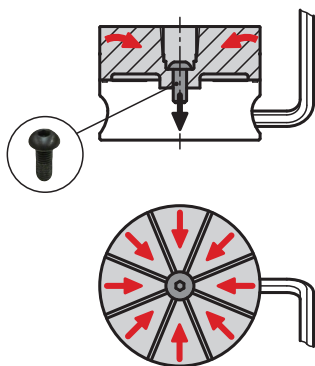


För komplexa former som är omöjliga för 3-back-foder.

# Tekniska anvisningar för spännhylsor



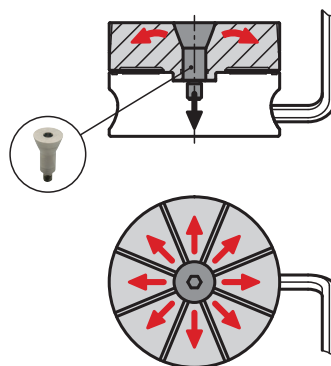
## Krafteffekt:



### Spännhylsslåg: 0,3 mm i diameter

Vid åtdragning av spänncylindern dras spännhylsan ned (neddrag).

Samtidigt lutar de 8 spännhylsesegment i mitten och arbetsstycket spänns.



### Spännhylsslåg: 0,3 mm i diameter

Vid åtdragning av spänncylindern dras spännkonen nedåt (nedåtdrag).

Samtidigt lutar de 8 spännhylse segmenten bort från mitten, utåt, och arbetsstycket spänns.