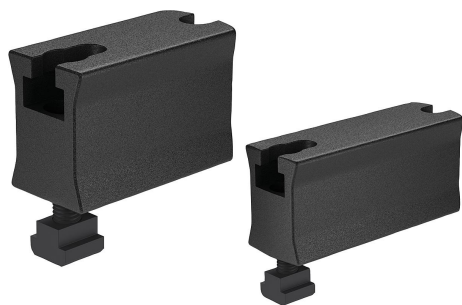


Upphöjning för kraftspännare

Artikelbeskrivning/produktbilder



Beskrivning

Material:
Seghärdat stål.

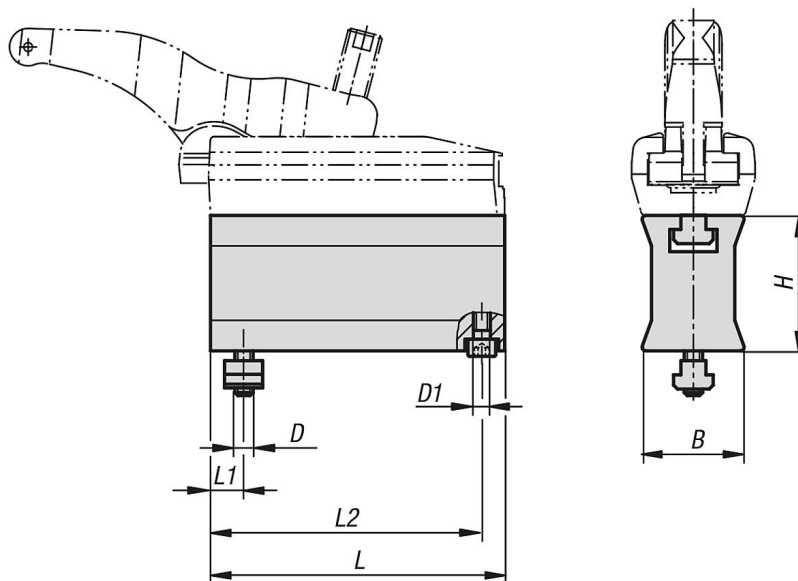
Utförande:
Smidd, svart förzinkad.

Användning:
Upphöjningen för kraftspännare placeras och fästs på maskinbordet. Sedan skruvas kraftspännaren till upphöjningen. Genom att manövrera med ställskruven ställs spännarmen steglöst i höjden och arbetsstycket späns.

Fördelar:

- Ytterligare spännhöjder kan uppnås genom att montera flera mellanlägg.
- Steglös övergång av spännhöjderna.
- Enkel montering av element.
- Användning i T-spårskruv 12 - 28 mm samt spärrsystem M10, M12, M16, M20.

Ritningar



Artikelöversikt

Ökning för kraftspännare

Beställningsnr.	Utförande 2	Spårbredd	B	D	D1	H	L	L1	L2	Spännkraft kN
K1206.012060	långt utförande	14	45	M12	M8	60	135	12	127	30
K1206.016070	långt utförande	18	48	M16	M8	70	155	16	145	43
K1206.020080	långt utförande	22	58	M20	M10	80	175	19	165	49
K1206.110035	kort utförande	12	36	M10	M6	35	65	12	58,5	22
K1206.112035	kort utförande	14	36	M12	M6	35	65	12	58,5	22
K1206.112060	kort utförande	14	44,5	M12	M8	60	95	12	88	32
K1206.116070	kort utförande	18	47,5	M16	M8	70	110	16	100	40

