

Finjustering för arbetsstycke stabilisator

Artikelbeskrivning/produktbilder



Beskrivning

Produktbeskrivning:

Med finjusteringen kan avstånden mellan arbetsstycket och stödbordet ställas in exakt. Vid behov kan arbetsstyckesstabilisatorn ställas in med förspänning till drag eller tryck med finjusteringen.

Material:

Stål.

Utförande:

Adapterstycken svartoxiderade.

Halvskålar nitrerade.

Anmärkning:

För arbetsstyckesstabilisator systemstorlek 25 behövs endast finjusteringen K1187.25120150.

För att finjusteringen ska kunna användas på arbetsstyckesstabilisatorn systemstorlek 50 behövs finjusteringen K1187.25120150 och adaptern K1187.50 (artikeln består av 2 adapterstycken och ett gängstift) i respektive ände.

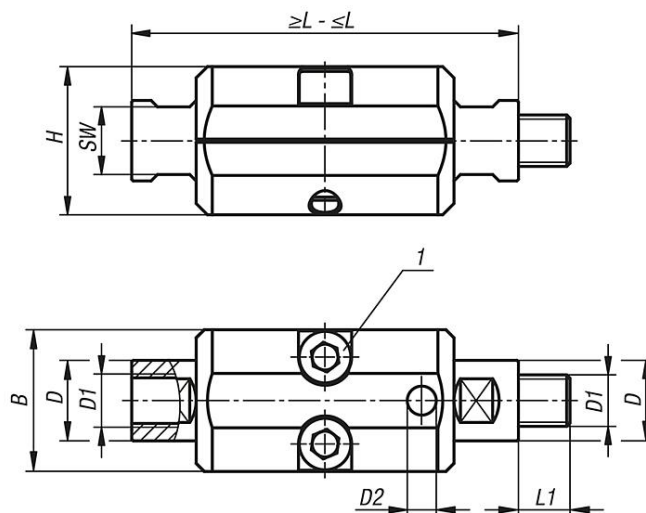
Ritningsinformation:

1) Cylinderskruv DIN EN ISO 4762, M10

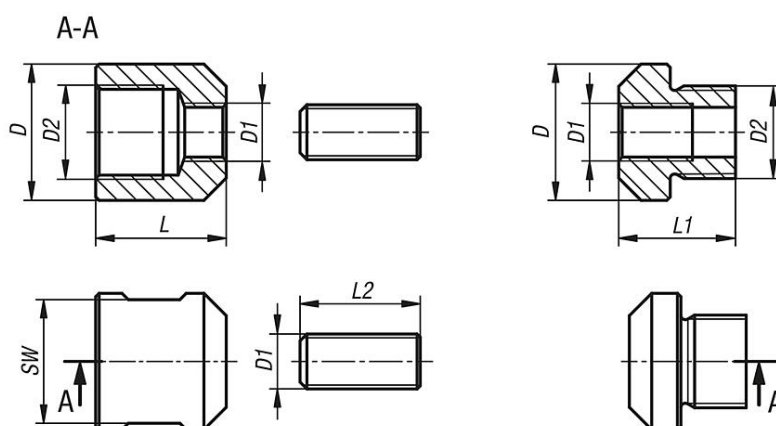
Finjustering för arbetstycke stabilisator

Ritningar

Systemstorlek 25



Adapter för systemstorlek 50



Artikelöversikt

Finjustering för arbetsstycksstabilisator

Beställningsnr.	Benämning	Storlek	B	D	D1	D2	H	L		L	L1	L2	SW
								min.	max.				
K1187.25120150	Fininställning	25	44	25	M16x1,5	9	46	120	150	-	16	-	21
K1187.50	Adapter	50	-	39,7	M16x1,5	M27x2	-	-	-	38	34	35	36