

Smörjnippel trattform enligt DIN 3405, Form C, vinklad 90°

Artikelbeskrivning/produktbilder



Beskrivning

Utförande:

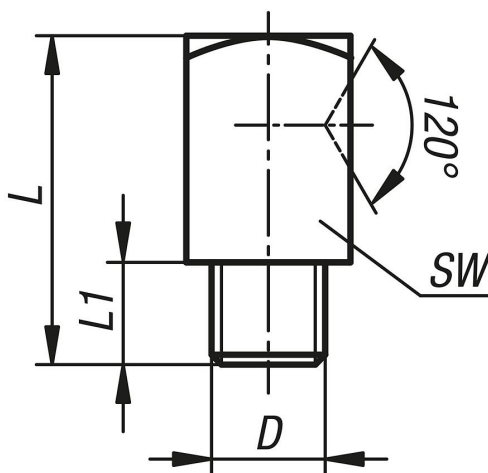
Förzinkat.

Anmärkning:

Trattformad smörjnippel är i synnerhet lämplig för en infälld eller försänkt montering. Genom trattformen kan man även genomföra nödvändig smörjning på svårtillgängliga ställen.

Ritningar

Ⓒ



Artikelöversikt

Beställningsnr.	Form	Material grundkropp	Utförande 2	D	L	L1	SW
K1134.1306100	C	stål	fyrkant	M6x1	18	5,5	9
K1134.1308100	C	stål	fyrkant	M8x1	18	5,5	9
K1134.1308125	C	stål	fyrkant	M8x1,25	18	5,5	9
K1134.1310100	C	stål	fyrkant	M10x1	18	5,5	11

Smörjnippel trattform enligt DIN 3405, Form C, vinklad 90°**Artikelöversikt**

Beställningsnr.	Form	Material grundkropp	Utförande 2	D	L	L1	SW
K1134.1318	C	stål	fyrkant	R1/8	18	5,5	11