

Doslibeller i fattning för fastskruvning

Artikelbeskrivning/produktbilder



Vinkelminuter	Grader i decimalform	Höjdskillnad i millimeter per meter
1'	0,0167°	0,291 mm
5'	0,0833°	1,455 mm
10'	0,1667°	2,910 mm
20'	0,3333°	5,820 mm
25'	0,4167°	7,275 mm
30'	0,5000°	8,730 mm
40'	0,6667°	11,640 mm
50'	0,8333°	14,550 mm
53'	0,8833°	15,423 mm

Beskrivning

Material:

Fattning i mässing.

Kropp i polyamid.

Utförande:

Förnicklat och högglanspolerat.

Anmärkning:

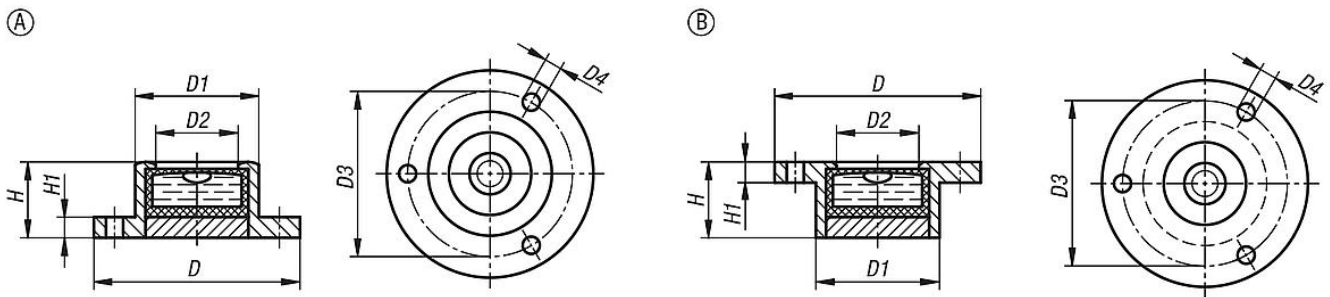
Libellerna används som nollindikator eller för att kontrollera det horisontella läget i till exempel vattenpass, lutningsmätare, mätinstrument och inom maskinbyggnad. Doslibeller kan antingen skruvas fast med de tre hålen (Form A) eller monteras in (Form B).

- Form A: justering på den slipade bottenytan
- Form B: justering på undersidan av flänsytan
- Känslighet i vinkelminuter på 2 mm blåsträcka
- Klar vätska
- Svart kontrastring
- Vit libellbotten

Temperaturområde:

-35 °C till +55 °C.

Ritningar



Artikelöversikt

Doslibeller i fattning för fastskruvning

Beställningsnr.	Form	Utförande 1	D	D1	D2	D3	D4	H	H1	Känslighet
K1154.1141030	A	med monteringsfläns	20	14	10	17	1,6	10	1,8	30'
K1154.1171030	A	med monteringsfläns	25	17	12	21	2	10	2	30'
K1154.1181130	A	med monteringsfläns	30	18	12	24	2,5	11	3	30'
K1154.1281430	A	med monteringsfläns	40	28	20	34,5	2,5	14	4	30'
K1154.1341530	A	med monteringsfläns	50	34	25	43	3	15	5	30'
K1154.2141030	B	med inloppsfläns	20	14	10	17	1,6	10	1,8	30'
K1154.2171030	B	med inloppsfläns	25	17	12	21	2	10	2	30'
K1154.2181130	B	med inloppsfläns	30	18	12	24	2,5	11	3	30'
K1154.2281430	B	med inloppsfläns	40	28	20	34,5	2,5	14	4	30'
K1154.2341530	B	med inloppsfläns	50	34	25	43	3	15	5	30'

