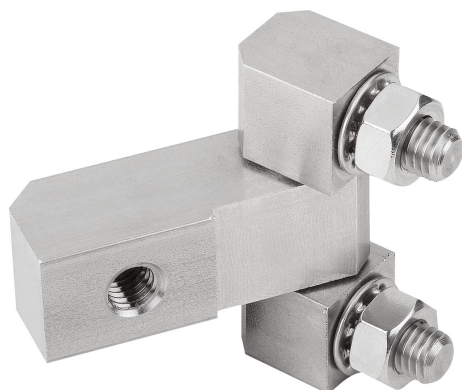


# Kantigt gångjärn med fästmuttrar, lång modell

Artikelbeskrivning/produktbilder



## Beskrivning

### Material:

Stål.

Rostfritt stål 1.4305.

Rostfritt stål A4 1.4401.

### Utförande:

Förzinkat stål eller rostfritt stål, blankt.

### Anmärkning:

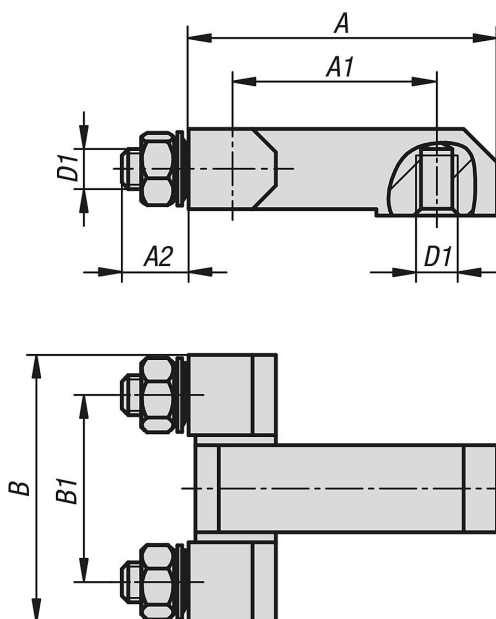
Kantigt gångjärn med fästmuttrar och förlängd mellandel för inneliggande dörrar.

Fastsättning sker med muttrar (M6 eller M8) från insidan.

Gångjärnet kan användas på vänster och höger sida. Öppningsvinkeln uppgår till 180°.

Levereras omonterat. Fästmuttrar och brickor ingår i leveransomfattningen.

## Ritningar



## Artikelöversikt

### Kantigt gångjärn med fästmuttrar, lång modell

Beställningsnr.	Material grundkropp	A	A1	A2	B	B1	D1
K1143.0630028	stål	45	30	10	40	28	M6
K1143.0829035	stål	50	29	14	51	35	M8
K1143.10630028	rostfritt stål	45	30	10	40	28	M6
K1143.10829035	rostfritt stål	50	29	14	51	35	M8
K1143.20630028	rostfritt stål A4	45	30	10	40	28	M6
K1143.20829035	rostfritt stål A4	50	29	14	51	35	M8

## Kantigt gångjärn med fästmuttrar, lång modell

Artikelöversikt

---