

Positioneringsenheter fjädrande med kon

Artikelbeskrivning/produktbilder



Beskrivning

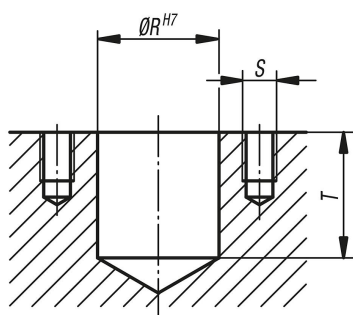
Material, utförande:

Kropp i seghärdat stål, härdat och brunerat.
Positioneringsstift i härdat verktygsstål.

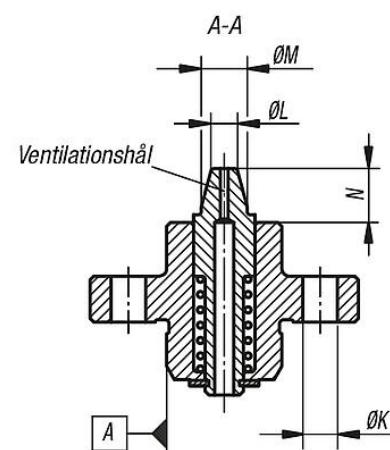
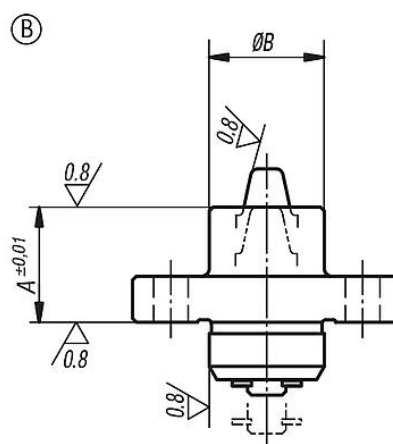
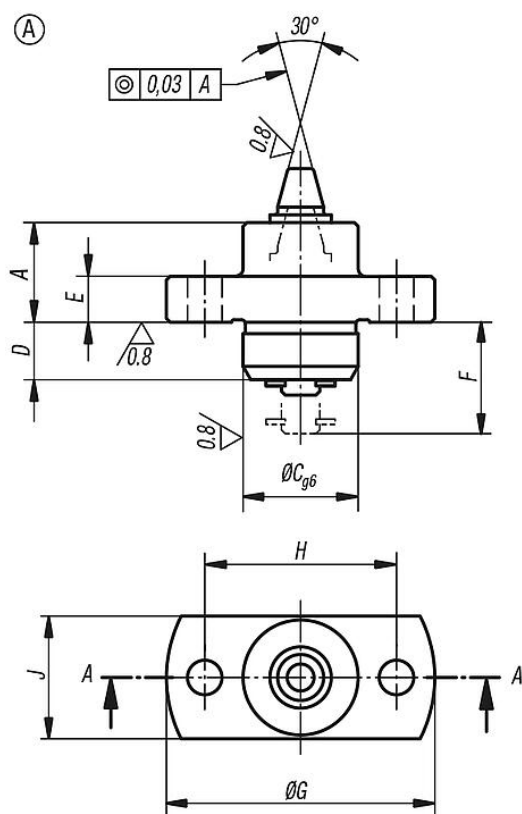
Anmärkning:

* Positionering kan ske inom dessa diametrar.

Fästhållets mått



Ritningar



Positioneringsenheter fjädrande med kon

Artikelöversikt

Positioneringsenheter, fjädrande med kon

Beställningsnr.	Form	A	B	C	D	E	F	G	H	J	K	L	M	N	R	S	T	Fästhål	Fjäderkraft kon N
K0917.15060	A	13	15	15	7,5	6	15	35	25	16	4,5	3,5	6	7,4	15	M4	16	∅3,8 - ∅5,2*	6,4 - 19,3
K0917.15070	A	13	15	15	7,5	6	15	35	25	16	4,5	4,5	7	7,4	15	M4	16	∅4,8 - ∅6,2*	6,4 - 19,3
K0917.20090	A	18	20	20	10	8	20	40	30	22	4,5	5,5	9	9,3	20	M4	21	∅5,8 - ∅8,2*	5,5 - 20,5
K0917.20110	A	18	20	20	10	8	20	40	30	22	4,5	7,5	11	9,3	20	M4	21	∅7,8 - ∅10,2*	5,5 - 20,5

Beställningsnr.	Form	A	B	C	D	E	F	G	H	J	K	L	M	N	R	S	T	Fästhål	Fjäderkraft kon N
K0917.15061	B	15	15	15	7,5	6	15	35	25	16	4,5	3,5	6	5,4	15	M4	16	∅3,8 - ∅5,2*	6,4 - 19,3
K0917.15071	B	15	15	15	7,5	6	15	35	25	16	4,5	4,5	7	5,4	15	M4	16	∅4,8 - ∅6,2*	6,4 - 19,3
K0917.20091	B	20	20	20	10	8	20	40	30	22	4,5	5,5	9	7,3	20	M4	21	∅5,8 - ∅8,2*	5,5 - 20,5
K0917.20111	B	20	20	20	10	8	20	40	30	22	4,5	7,5	11	7,3	20	M4	21	∅7,8 - ∅10,2*	5,5 - 20,5