

## Platta spårmuttrar

Artikelbeskrivning/produktbilder

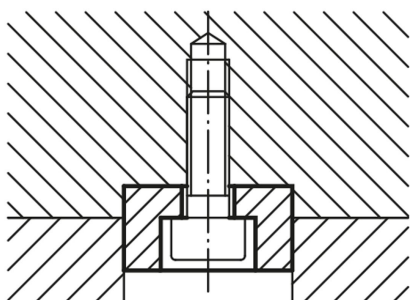


### Beskrivning

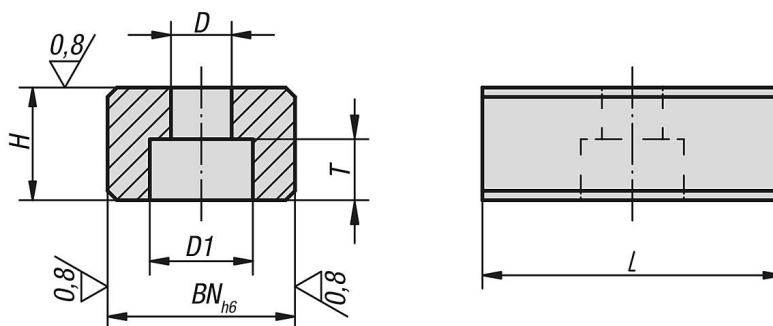
**Material:**  
Sätthärtningsstål.

**Utförande:**  
Sätthärdat, brunerat och slipat.

**Anmärkning:**  
Flata spårmuttrar används för att rikta fixturer och spännanordningar på maskinbord med T-spår enligt DIN 650. De skruvas fast i riktspåren i fixturena. De flata spårmuttrarna är då lämpliga för fixturer på maskiner med samma spårbredd.



### Ritningar



### Artikelöversikt

#### Platta spårmuttrar

Beställningsnr.	BN=Spårbredd	D	D1	H	L	T	För skruvar DIN 84 eller 912
K0864.10	10	4,5	8	8	20	4,3	M4x10
K0864.12	12	5,3	10	8	20	5,3	M5x12
K0864.14	14	6,6	11	10	22	6,3	M6x16
K0864.16	16	6,6	11	10	22	6,3	M6x16
K0864.18	18	6,6	11	10	22	6,3	M6x16
K0864.20	20	6,6	11	10	22	6,3	M6x16
K0864.22	22	6,6	11	12	32	6,3	M6x16

